

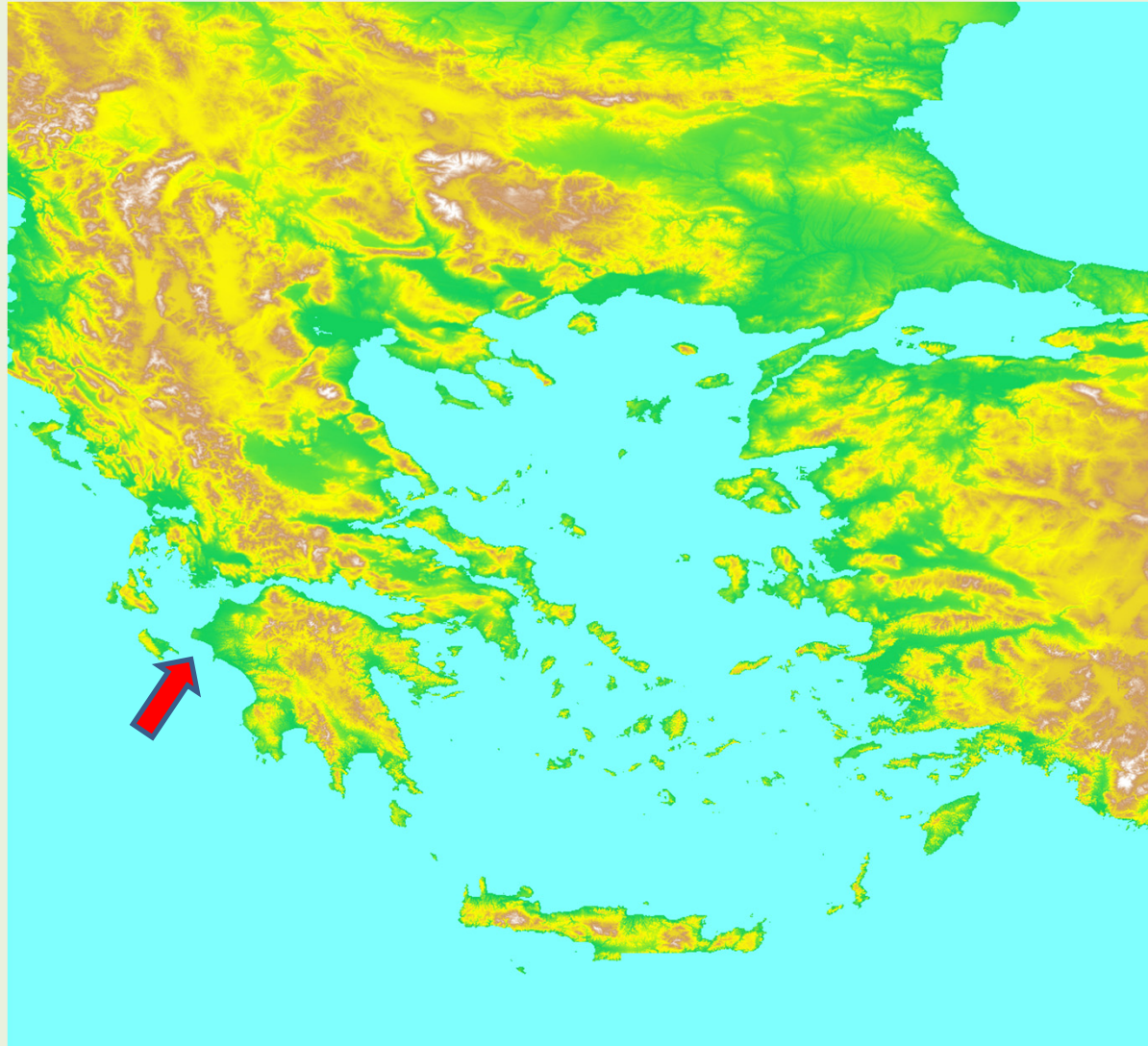
Στοιχεία ένδυσης από φραγκικές θέσεις του νομού Ηλείας

Ελένη Μπαρμπαρίτσα

Τμήμα Ιστορίας και Αρχαιολογίας ΕΚΠΑ
8^ο Επιστημονικό Συμπόσιο
Τομέα Αρχαιολογίας & Ιστορίας της Τέχνης
Αθήνα, 14-15 Απριλίου 2011



Η παρούσα έρευνα έχει συγχρηματοδοτηθεί από την Ευρωπαϊκή Ένωση (Ευρωπαϊκό Κοινωνικό Ταμείο - ΕΚΤ) και από εθνικούς πόρους μέσω του Επιχειρησιακού Προγράμματος «Εκπαίδευση και Δια Βίου Μάθηση» του Εθνικού Στρατηγικού Πλαισίου Αναφοράς (ΕΣΠΑ) – Ερευνητικό Χρηματοδοτούμενο Έργο: Ηράκλειτος ΙΙ . Επένδυση στην κοινωνία της γνώσης μέσω του Ευρωπαϊκού Κοινωνικού Ταμείου.



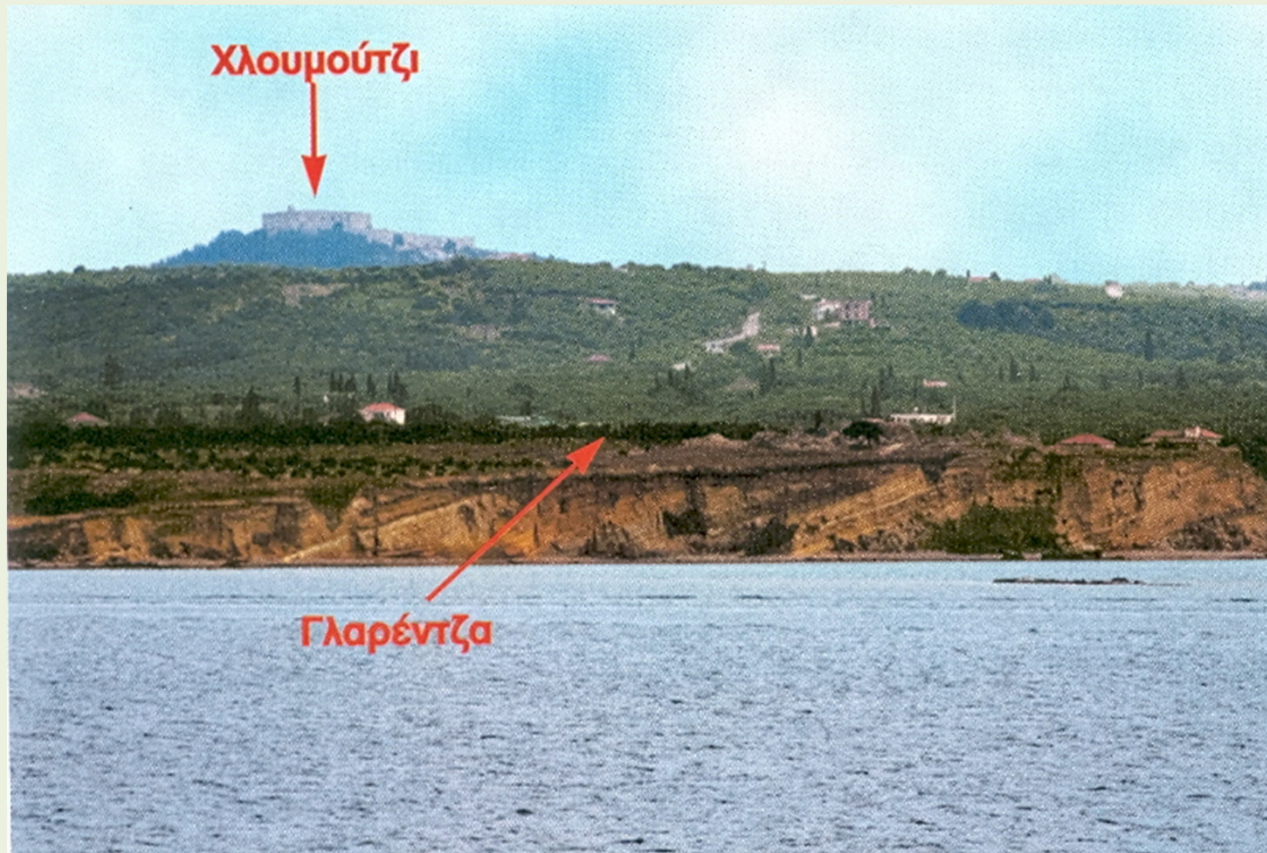
Η παρούσα έρευνα έχει συγχρηματοδοτηθεί από την Ευρωπαϊκή Ένωση (Ευρωπαϊκό Κοινωνικό Ταμείο - ΕΚΤ) και από εθνικούς πόρους μέσω του Επιχειρησιακού Προγράμματος «Εκπαίδευση και Δια Βίου Μάθηση» του Εθνικού Στρατηγικού Πλαισίου Αναφοράς (ΕΣΠΑ) – Ερευνητικό Χρηματοδοτούμενο Έργο: Ηράκλειτος ΙΙ . Επένδυση στην κοινωνία της γνώσης μέσω του Ευρωπαϊκού Κοινωνικού Ταμείου.



Το κέντρο του πριγκιπάτου της Αχαΐας



Η παρούσα έρευνα έχει συγχρηματοδοτηθεί από την Ευρωπαϊκή Ένωση (Ευρωπαϊκό Κοινωνικό Ταμείο - ΕΚΤ) και από εθνικούς πόρους μέσω του Επιχειρησιακού Προγράμματος «Εκπαίδευση και Δια Βίου Μάθηση» του Εθνικού Στρατηγικού Πλαισίου Αναφοράς (ΕΣΠΑ) – Ερευνητικό Χρηματοδοτούμενο Έργο: Ηράκλειτος ΙΙ . Επένδυση στην κοινωνία της γνώσης μέσω του Ευρωπαϊκού Κοινωνικού Ταμείου.



Χλεμούτσι και Γλαρέντζα από το Ιόνιο πέλαγος



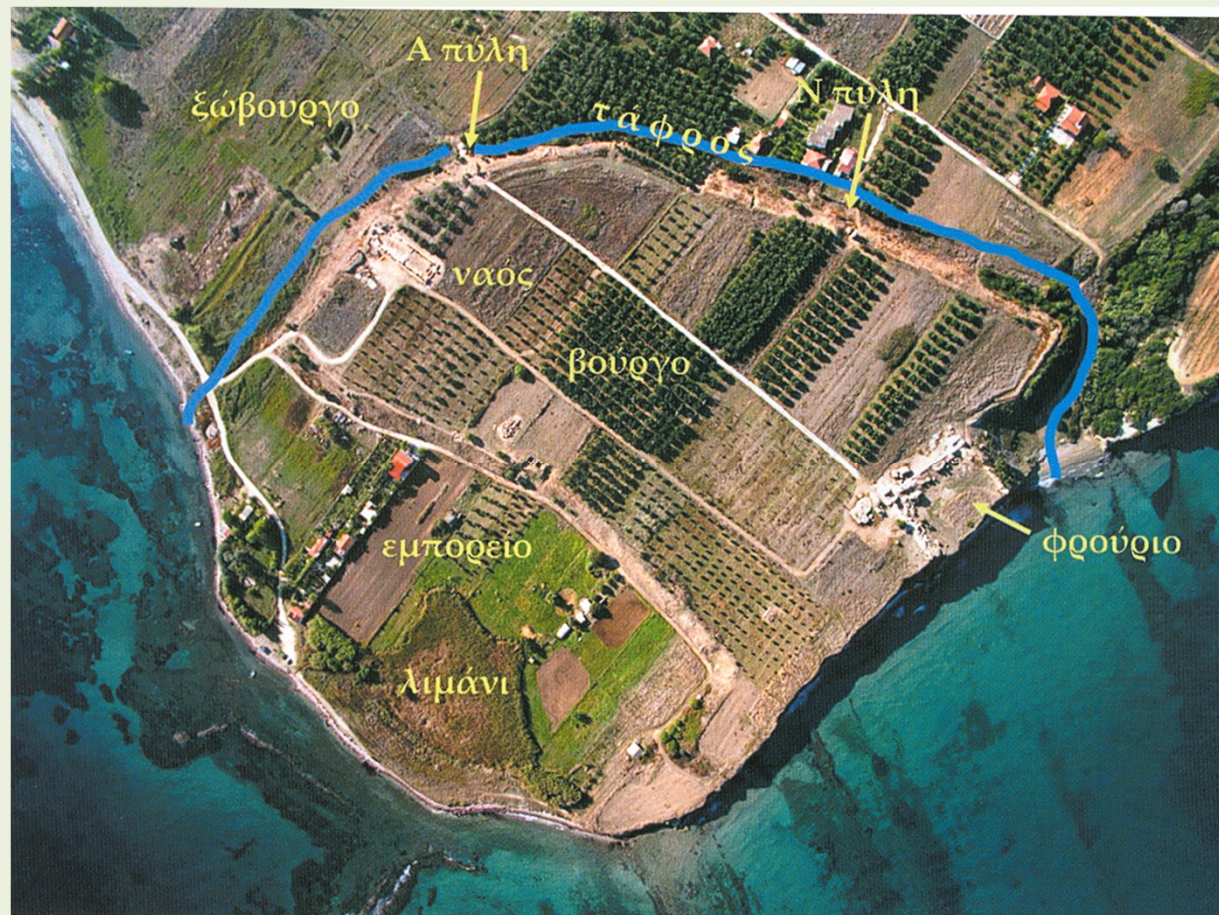
Η παρούσα έρευνα έχει συγχρηματοδοτηθεί από την Ευρωπαϊκή Ένωση (Ευρωπαϊκό Κοινωνικό Ταμείο - ΕΚΤ) και από εθνικούς πόρους μέσω του Επιχειρησιακού Προγράμματος «Εκπαίδευση και Δια Βίου Μάθηση» του Εθνικού Στρατηγικού Πλαισίου Αναφοράς (ΕΣΠΑ) – Ερευνητικό Χρηματοδοτούμενο Έργο: Ηράκλειτος ΙΙ . Επένδυση στην κοινωνία της γνώσης μέσω του Ευρωπαϊκού Κοινωνικού Ταμείου.



Το κάστρο Χλεμούτσι από ΝΔ



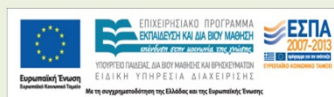
Η παρούσα έρευνα έχει συγχρηματοδοτηθεί από την Ευρωπαϊκή Ένωση (Ευρωπαϊκό Κοινωνικό Ταμείο - ΕΚΤ) και από εθνικούς πόρους μέσω του Επιχειρησιακού Προγράμματος «Εκπαίδευση και Δια Βίου Μάθηση» του Εθνικού Στρατηγικού Πλαισίου Αναφοράς (ΕΣΠΑ) – Ερευνητικό Χρηματοδοτούμενο Έργο: Ηράκλειτος ΙΙ . Επένδυση στην κοινωνία της γνώσης μέσω του Ευρωπαϊκού Κοινωνικού Ταμείου.



Αεροφωτογραφία της Γλαρέντζας



Η παρούσα έρευνα έχει συγχρηματοδοτηθεί από την Ευρωπαϊκή Ένωση (Ευρωπαϊκό Κοινωνικό Ταμείο - ΕΚΤ) και από εθνικούς πόρους μέσω του Επιχειρησιακού Προγράμματος «Εκπαίδευση και Δια Βίου Μάθηση» του Εθνικού Στρατηγικού Πλαισίου Αναφοράς (ΕΣΠΑ) – Ερευνητικό Χρηματοδοτούμενο Έργο: Ηράκλειτος ΙΙ . Επένδυση στην κοινωνία της γνώσης μέσω του Ευρωπαϊκού Κοινωνικού Ταμείου.



Η παρούσα έρευνα έχει συγχρηματοδοτηθεί από την Ευρωπαϊκή Ένωση (Ευρωπαϊκό Κοινωνικό Ταμείο - ΕΚΤ) και από εθνικούς πόρους μέσω του Επιχειρησιακού Προγράμματος «Εκπαίδευση και Δια Βίου Μάθηση» του Εθνικού Στρατηγικού Πλαισίου Αναφοράς (ΕΣΠΑ) – Ερευνητικό Χρηματοδοτούμενο Έργο: Ηράκλειτος ΙΙ . Επένδυση στην κοινωνία της γνώσης μέσω του Ευρωπαϊκού Κοινωνικού Ταμείου.



Άγιος Φραγκίσκος Γλαρέντζας



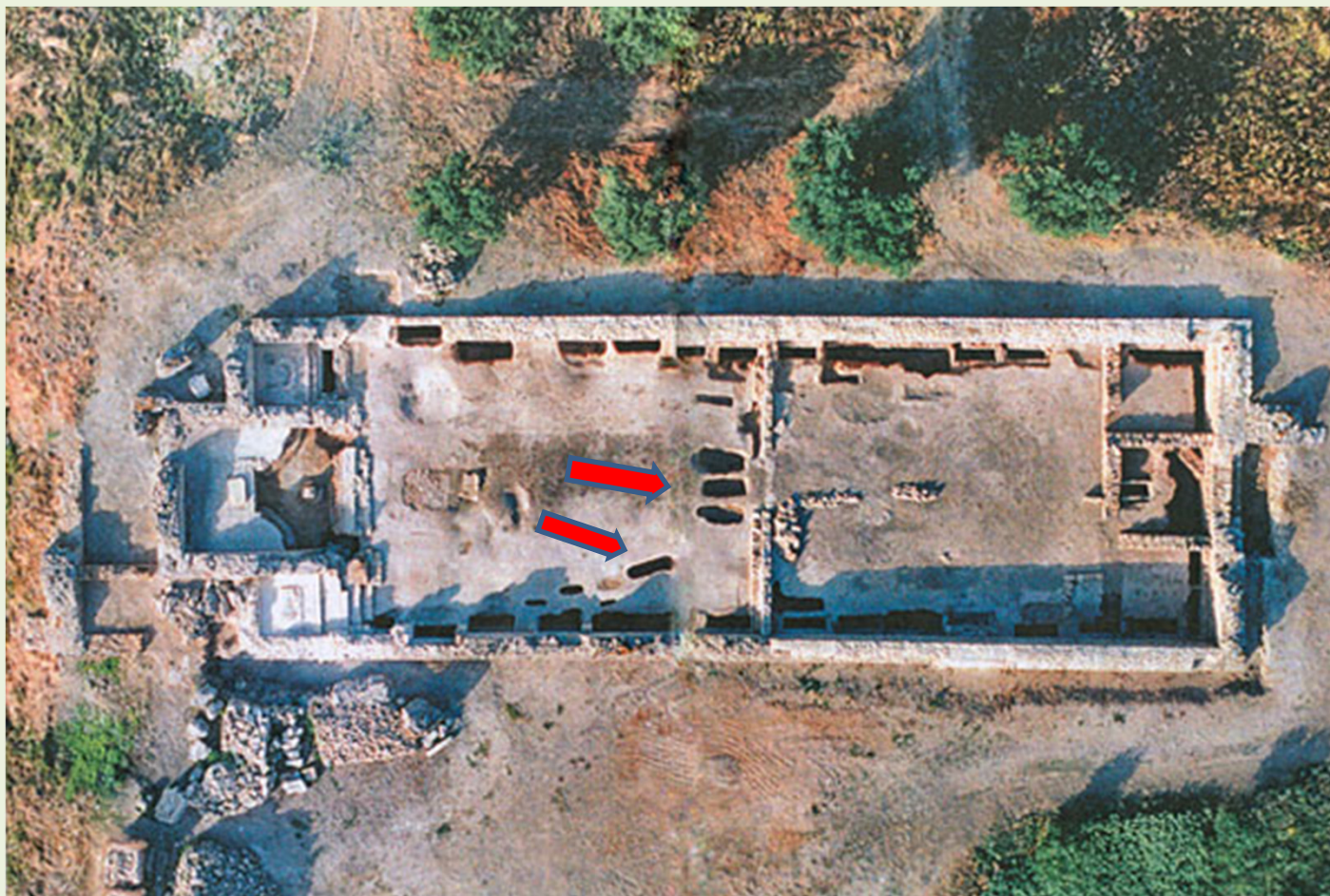
Η παρούσα έρευνα έχει συγχρηματοδοτηθεί από την Ευρωπαϊκή Ένωση (Ευρωπαϊκό Κοινωνικό Ταμείο - ΕΚΤ) και από εθνικούς πόρους μέσω του Επιχειρησιακού Προγράμματος «Εκπαίδευση και Δια Βίου Μάθηση» του Εθνικού Στρατηγικού Πλαισίου Αναφοράς (ΕΣΠΑ) – Ερευνητικό Χρηματοδοτούμενο Έργο: Ηράκλειτος ΙΙ . Επένδυση στην κοινωνία της γνώσης μέσω του Ευρωπαϊκού Κοινωνικού Ταμείου.



Άγιος Φραγκίσκος, κτιστοί τάφοι



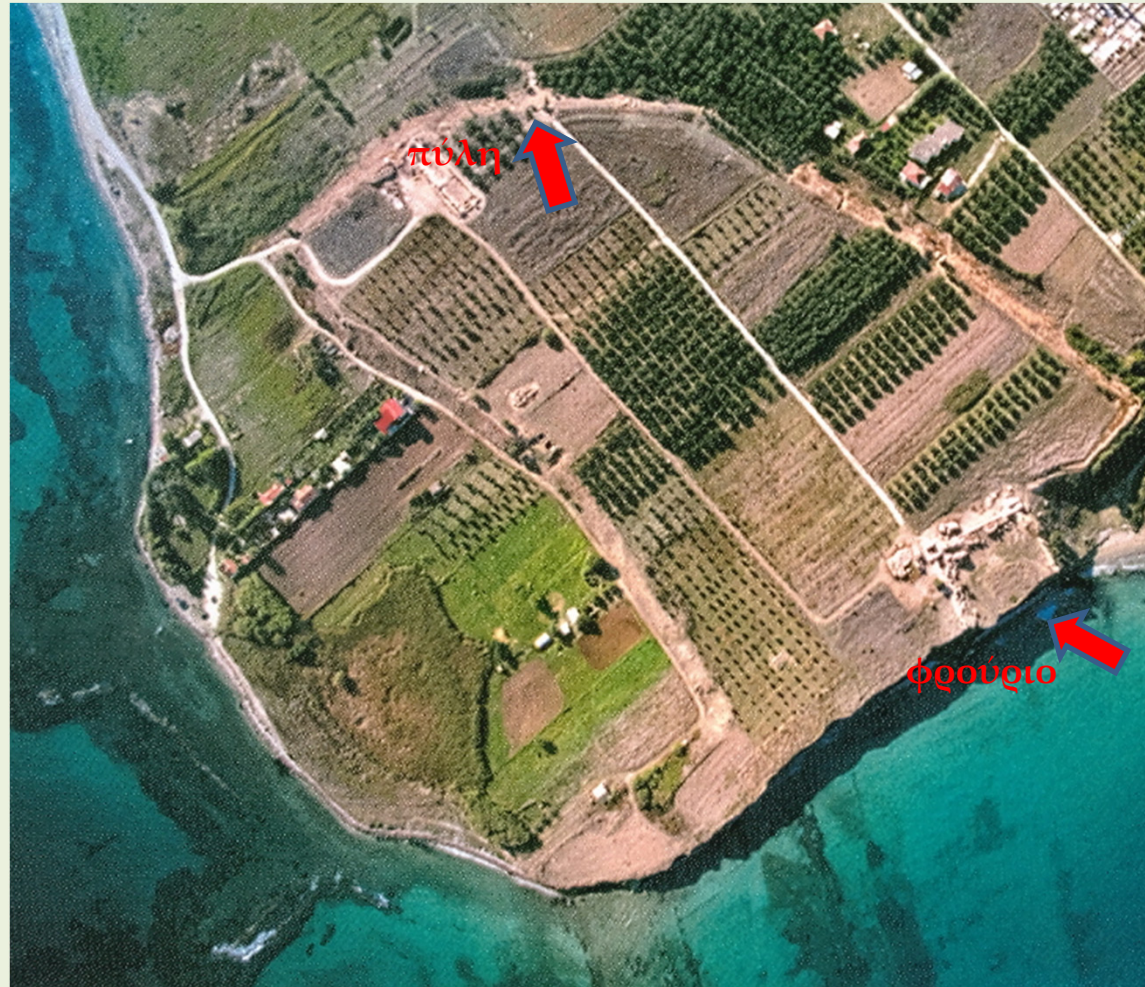
Η παρούσα έρευνα έχει συγχρηματοδοτηθεί από την Ευρωπαϊκή Ένωση (Ευρωπαϊκό Κοινωνικό Ταμείο - ΕΚΤ) και από εθνικούς πόρους μέσω του Επιχειρησιακού Προγράμματος «Εκπαίδευση και Δια Βίου Μάθηση» του Εθνικού Στρατηγικού Πλαισίου Αναφοράς (ΕΣΠΑ) – Ερευνητικό Χρηματοδοτούμενο Έργο: Ηράκλειτος ΙΙ . Επένδυση στην κοινωνία της γνώσης μέσω του Ευρωπαϊκού Κοινωνικού Ταμείου.



Άγιος Φραγκίσκος, λακκοειδείς ταφές στο δάπεδο του ναού



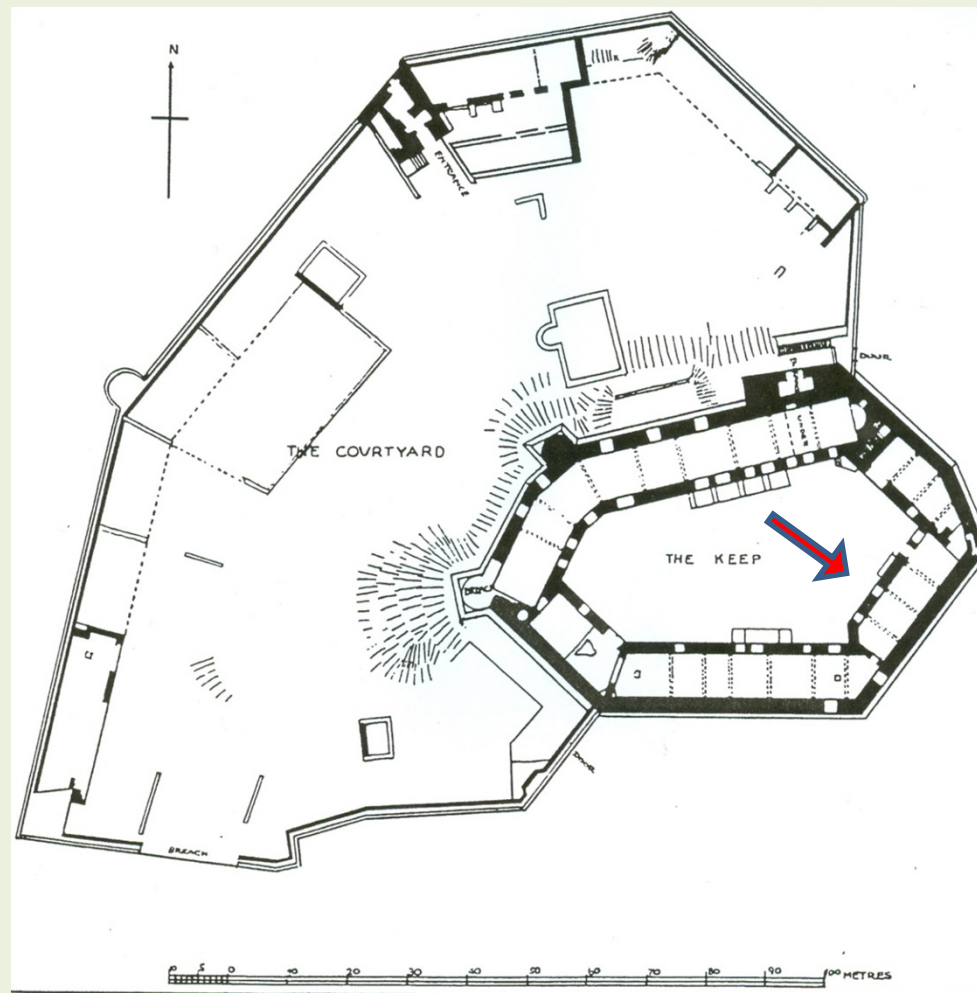
Η παρούσα έρευνα έχει συγχρηματοδοτηθεί από την Ευρωπαϊκή Ένωση (Ευρωπαϊκό Κοινωνικό Ταμείο - ΕΚΤ) και από εθνικούς πόρους μέσω του Επιχειρησιακού Προγράμματος «Εκπαίδευση και Δια Βίου Μάθηση» του Εθνικού Στρατηγικού Πλαισίου Αναφοράς (ΕΣΠΑ) – Ερευνητικό Χρηματοδοτούμενο Έργο: Ηράκλειτος ΙΙ . Επένδυση στην κοινωνία της γνώσης μέσω του Ευρωπαϊκού Κοινωνικού Ταμείου.



Γλαρέντζα, η ανατολική πύλη και το φρούριο



Η παρούσα έρευνα έχει συγχρηματοδοτηθεί από την Ευρωπαϊκή Ένωση (Ευρωπαϊκό Κοινωνικό Ταμείο - ΕΚΤ) και από εθνικούς πόρους μέσω του Επιχειρησιακού Προγράμματος «Εκπαίδευση και Δια Βίου Μάθηση» του Εθνικού Στρατηγικού Πλαισίου Αναφοράς (ΕΣΠΑ) – Ερευνητικό Χρηματοδοτούμενο Έργο: Ηράκλειτος ΙΙ . Επένδυση στην κοινωνία της γνώσης μέσω του Ευρωπαϊκού Κοινωνικού Ταμείου.



Κάστρο Χλεμούτσι, ο χώρος των τομών στον εσωτερικό περίβολο



Η παρούσα έρευνα έχει συγχρηματοδοτηθεί από την Ευρωπαϊκή Ένωση (Ευρωπαϊκό Κοινωνικό Ταμείο - ΕΚΤ) και από εθνικούς πόρους μέσω του Επιχειρησιακού Προγράμματος «Εκπαίδευση και Δια Βίου Μάθηση» του Εθνικού Στρατηγικού Πλαισίου Αναφοράς (ΕΣΠΑ) – Ερευνητικό Χρηματοδοτούμενο Έργο: Ηράκλειτος ΙΙ . Επένδυση στην κοινωνία της γνώσης μέσω του Ευρωπαϊκού Κοινωνικού Ταμείου.

Κυκλικές πόρπες από ταφικά σύνολα του Αγίου Φραγκίσκου Γλαρέντζας



Κτιστός τάφος 1



Λάκκος ταφής 36



Λάκκος ταφής 36



Λάκκος ταφής 9



Η παρούσα έρευνα έχει συγχρηματοδοτηθεί από την Ευρωπαϊκή Ένωση (Ευρωπαϊκό Κοινωνικό Ταμείο - ΕΚΤ) και από εθνικούς πόρους μέσω του Επιχειρησιακού Προγράμματος «Εκπαίδευση και Δια Βίου Μάθηση» του Εθνικού Στρατηγικού Πλαισίου Αναφοράς (ΕΣΠΑ) – Ερευνητικό Χρηματοδοτούμενο Έργο: Ηράκλειτος ΙΙ . Επένδυση στην κοινωνία της γνώσης μέσω του Ευρωπαϊκού Κοινωνικού Ταμείου.

Κυκλικές πόρπες από το Χλεμούτσι, εσωτερικός περίβολος, τομή 2



Κυκλικές πόρπες από άλλες θέσεις του νομού Ηλείας



Μονή Φραγκαβίλλας, τάφος 10



Αγία Σοφία Ανδραβίδας



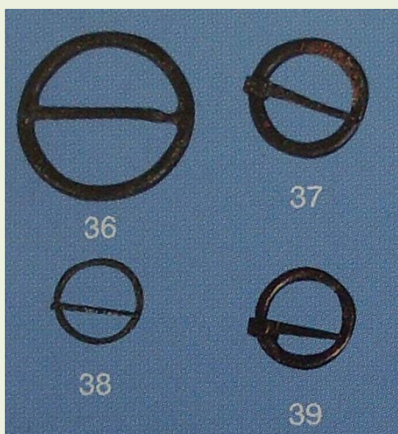
Μονή Βλαχέρνας, τομή 3



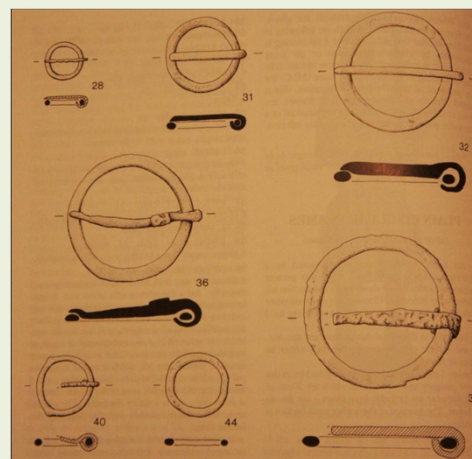
Κόρινθος, βυζαντινή περίοδος



Βουλγαρία, 11^{ος}-12^{ος} αι.



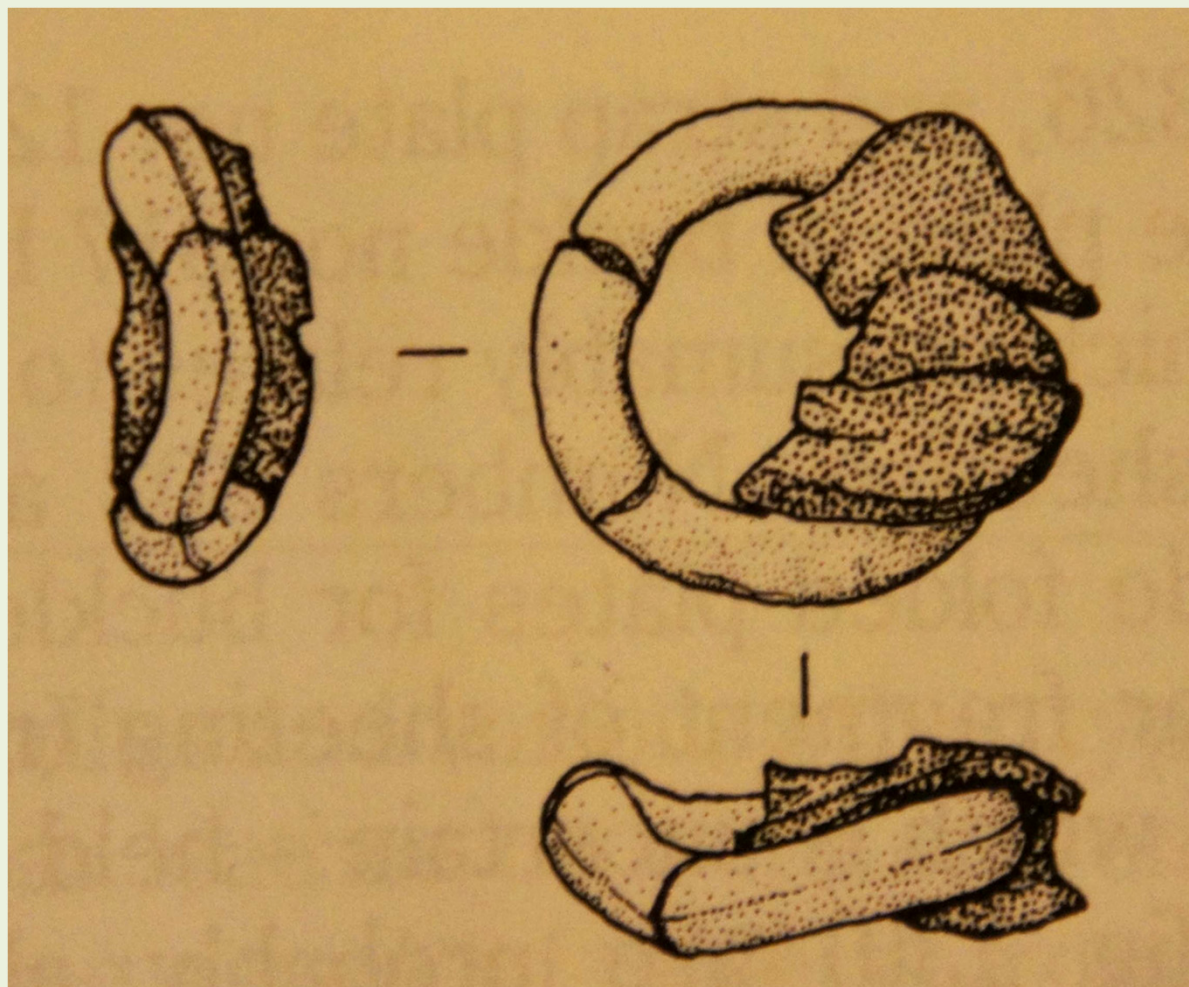
Ρόδος, Ιπποτοκρατία
(1309/10-1522)



Λονδίνο 1350-1450



Η παρούσα έρευνα έχει συγχρηματοδοτηθεί από την Ευρωπαϊκή Ένωση (Ευρωπαϊκό Κοινωνικό Ταμείο - ΕΚΤ) και από εθνικούς πόρους μέσω του Επιχειρησιακού Προγράμματος «Εκπαίδευση και Δια Βίου Μάθηση» του Εθνικού Στρατηγικού Πλαισίου Αναφοράς (ΕΣΠΑ) – Ερευνητικό Χρηματοδοτούμενο Έργο: Ηράκλειτος ΙΙ . Επένδυση στην κοινωνία της γνώσης μέσω του Ευρωπαϊκού Κοινωνικού Ταμείου.



Παράδειγμα πρόσδεσης της πόρπης στην απόληξη της ζώνης

Κυκλικές πόρπες συγκρατούσαν τα ενδύματα των δωρητών στο στήθος

Γεράκι, Άγιος
Ιωάννης
Χρυσόστομος
(1450)



Κρήτη, Αγία Άννα
Ανισαράκι
Καντάνου (1462),
λεπτομέρεια
δωρητριάς

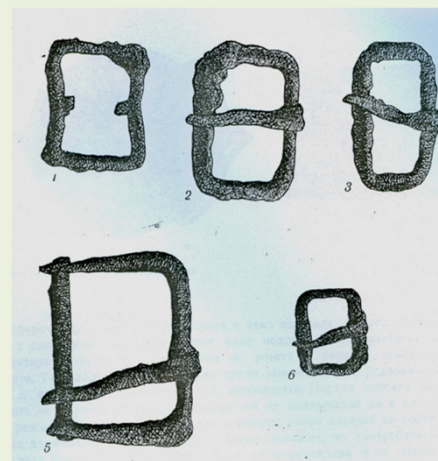
Τετράπλευρες πόρπες από την Γλαρέντζα



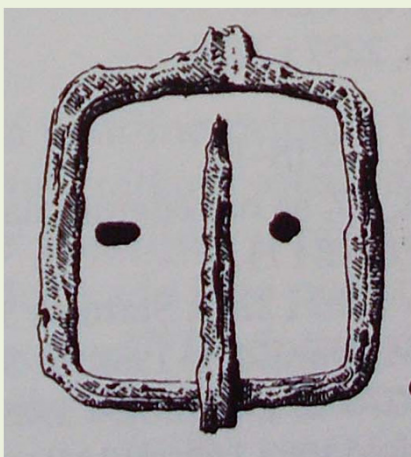
Εσωτερικός περίβολος, τομή 5



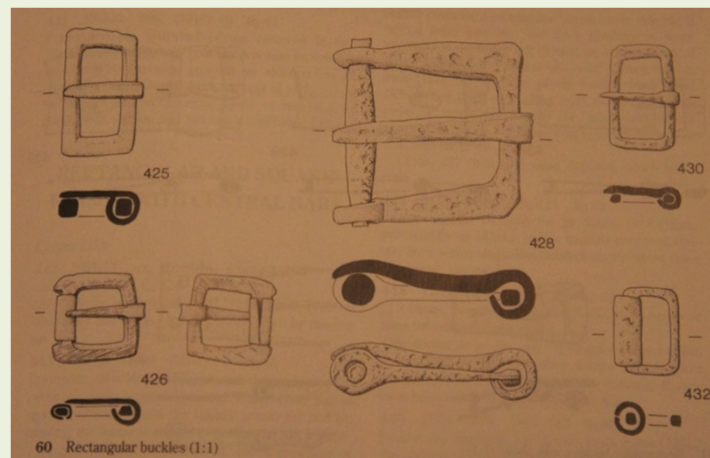
Ναός, λάκκος ταφής 7



Τετράπλευρες πόρπες από τη Βουλγαρία, 11-14^{ος} αιώνας



Σερβία, κάστρο Raš,
μέσα 12^{ου} – αρχές 13^{ου} αι.



Λονδίνο, 1350-1400



Η παρούσα έρευνα έχει συγχρηματοδοτηθεί από την Ευρωπαϊκή Ένωση (Ευρωπαϊκό Κοινωνικό Ταμείο - ΕΚΤ) και από εθνικούς πόρους μέσω του Επιχειρησιακού Προγράμματος «Εκπαίδευση και Δια Βίου Μάθηση» του Εθνικού Στρατηγικού Πλαισίου Αναφοράς (ΕΣΠΑ) – Ερευνητικό Χρηματοδοτούμενο Έργο: Ηράκλειτος ΙΙ . Επένδυση στην κοινωνία της γνώσης μέσω του Ευρωπαϊκού Κοινωνικού Ταμείου.

Πόρπες 'σχήματος D'



Γλαρέντζα, αποθέτης ανατολικής
πύλης



Χλεμούτσι, εσωτερικός περίβολος, τομή 1

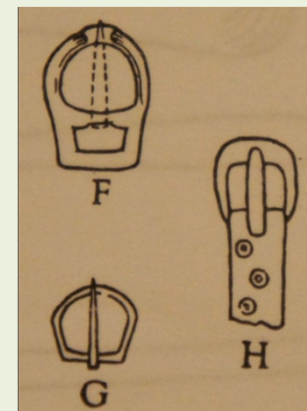
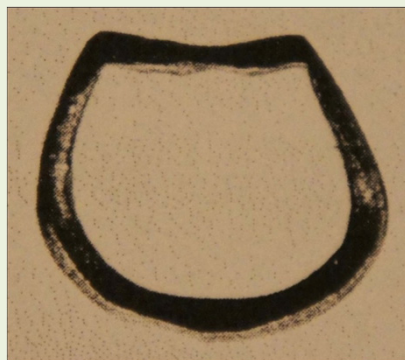


Άγιος Νικολαος «Τριάντα», Ν.
Φιγάλεια, τάφος 8

Χλεμούτσι, εσωτερικός περίβολος, τομή 1

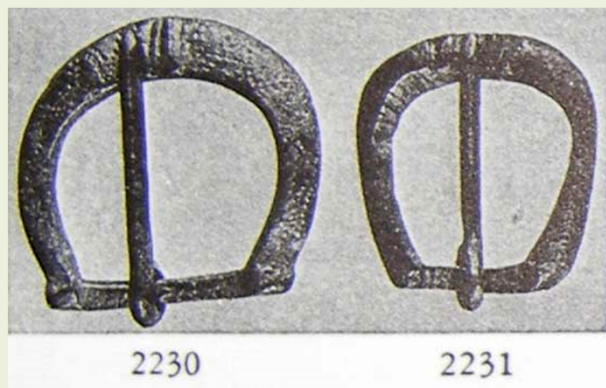


Η παρούσα έρευνα έχει συγχρηματοδοτηθεί από την Ευρωπαϊκή Ένωση (Ευρωπαϊκό Κοινωνικό Ταμείο - ΕΚΤ) και από εθνικούς πόρους μέσω του Επιχειρησιακού Προγράμματος «Εκπαίδευση και Δια Βίου Μάθηση» του Εθνικού Στρατηγικού Πλαισίου Αναφοράς (ΕΣΠΑ) – Ερευνητικό Χρηματοδοτούμενο Έργο: Ηράκλειτος ΙΙ . Επένδυση στην κοινωνία της γνώσης μέσω του Ευρωπαϊκού Κοινωνικού Ταμείου.

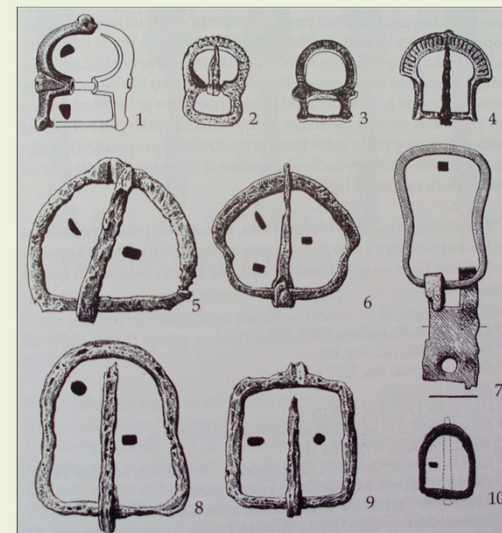


Άτλιτ και Καισάρεια, 13^{ος}-14^{ος} αι.

Montfort, 12^{ος}-13^{ος} αι.



Κόρινθος, 12^{ος}-13^{ος} αιώνας

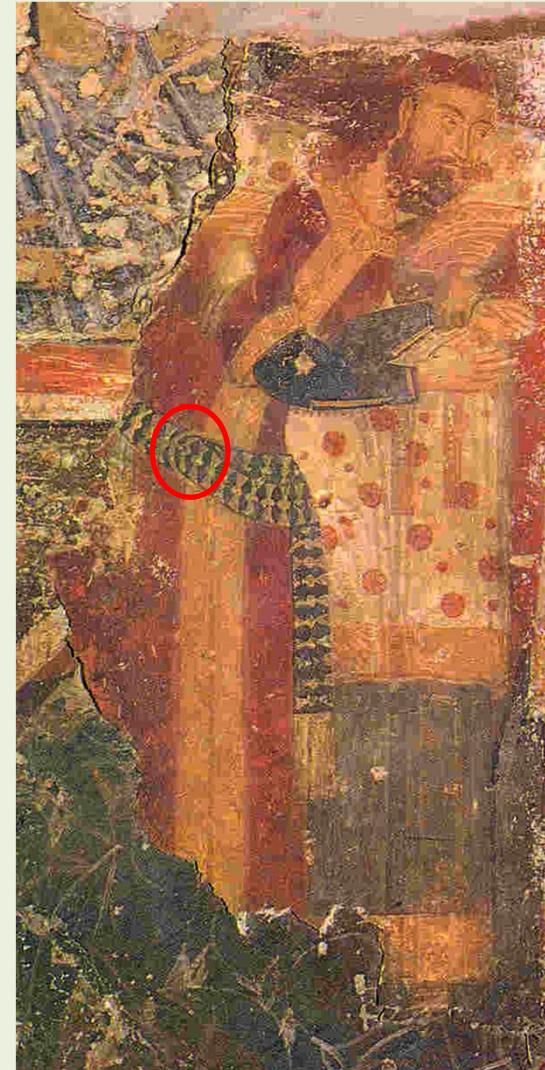


Σερβία, κάστρο Raš,
μέσα 12^{ου} – αρχές 13^{ου} αι.



Η παρούσα έρευνα έχει συγχρηματοδοτηθεί από την Ευρωπαϊκή Ένωση (Ευρωπαϊκό Κοινωνικό Ταμείο - ΕΚΤ) και από εθνικούς πόρους μέσω του Επιχειρησιακού Προγράμματος «Εκπαίδευση και Δια Βίου Μάθηση» του Εθνικού Στρατηγικού Πλαισίου Αναφοράς (ΕΣΠΑ) – Ερευνητικό Χρηματοδοτούμενο Έργο: Ηράκλειτος ΙΙ . Επένδυση στην κοινωνία της γνώσης μέσω του Ευρωπαϊκού Κοινωνικού Ταμείου.

Κρήτη, Άγιος
Μιχαήλ, Μέσα
Λακώνια
Μιραμπέλλου
(1432)



Καστοριά,
Άγιοι
Ανάργυροι,
δωρητής
13^{ου}-14^{ου} αι.

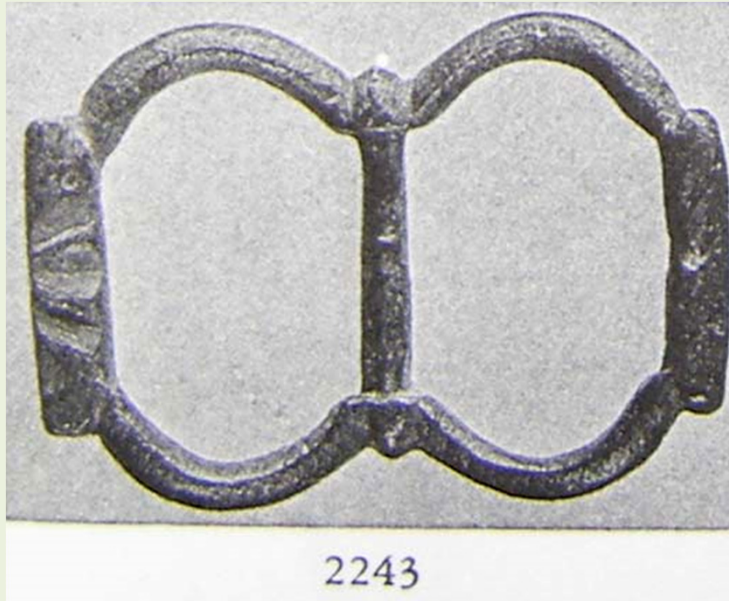
Γλαρέντζα, ναός, κτιστός τάφος 22



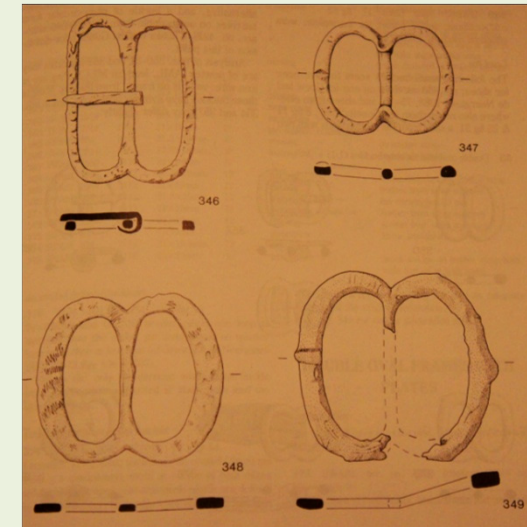
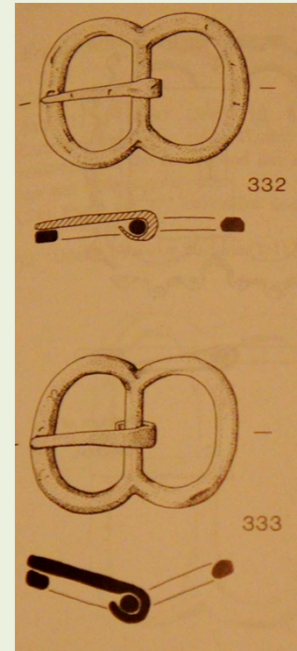
Εμπρός και πίσω όψη



Η παρούσα έρευνα έχει συγχρηματοδοτηθεί από την Ευρωπαϊκή Ένωση (Ευρωπαϊκό Κοινωνικό Ταμείο - ΕΚΤ) και από εθνικούς πόρους μέσω του Επιχειρησιακού Προγράμματος «Εκπαίδευση και Δια Βίου Μάθηση» του Εθνικού Στρατηγικού Πλαισίου Αναφοράς (ΕΣΠΑ) – Ερευνητικό Χρηματοδοτούμενο Έργο: Ηράκλειτος ΙΙ . Επένδυση στην κοινωνία της γνώσης μέσω του Ευρωπαϊκού Κοινωνικού Ταμείου.



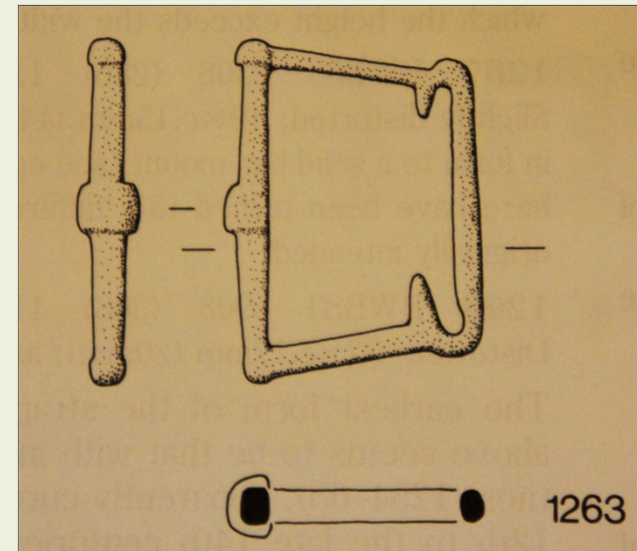
Κόρινθος, 12^{ος} αιώνας



Λονδίνο, 1350-1450



Τραπεζιόσχημη θηλειά
Γλαρέντζα, ναός, τομή 31



Σχέδιο θηλειάς από
μεσαιωνικά στρώματα
του Λονδίνου, 1350-1400

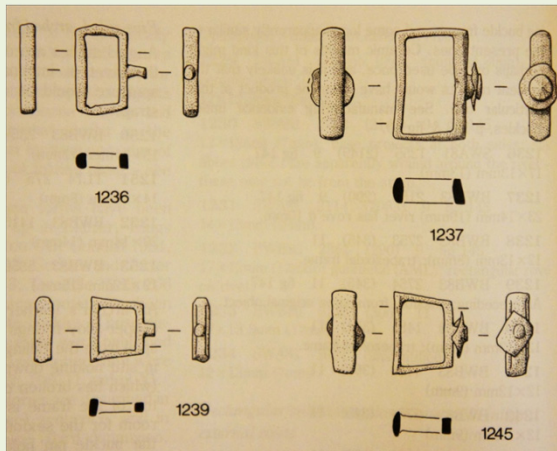
Ορειχάλκινες θηλειές



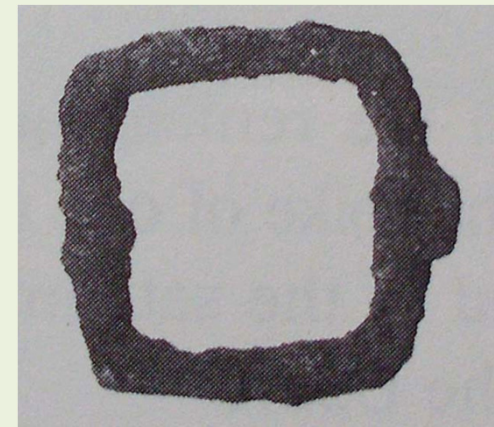
Γλαρέντζα, ναός, λάκκος ταφής 4



Γλαρέντζα, ναός, λάκκος ταφή 34



Λονδίνο, 1270-1400



Βουλγαρία, Djadovo,
σιδερένια θηλειά, 11^{ος}-12^{ος} αι.

Διακοσμητικά στοιχεία ενδυμάτων



Χλεμούτσι, εσωτερικός περίβολος, τομή 2



Χλεμούτσι, εσωτερικός περίβολος, τομή 1

Διακοσμητικά στοιχεία ενδυμάτων Χλεμούτσι-Γλαρέντζα, από περισυλλογή



Διακοσμητικά στοιχεία ενδυμάτων σε σχήμα αχιβάδας, από περισυλλογή



Χλεμούτσι, από περισυλλογή

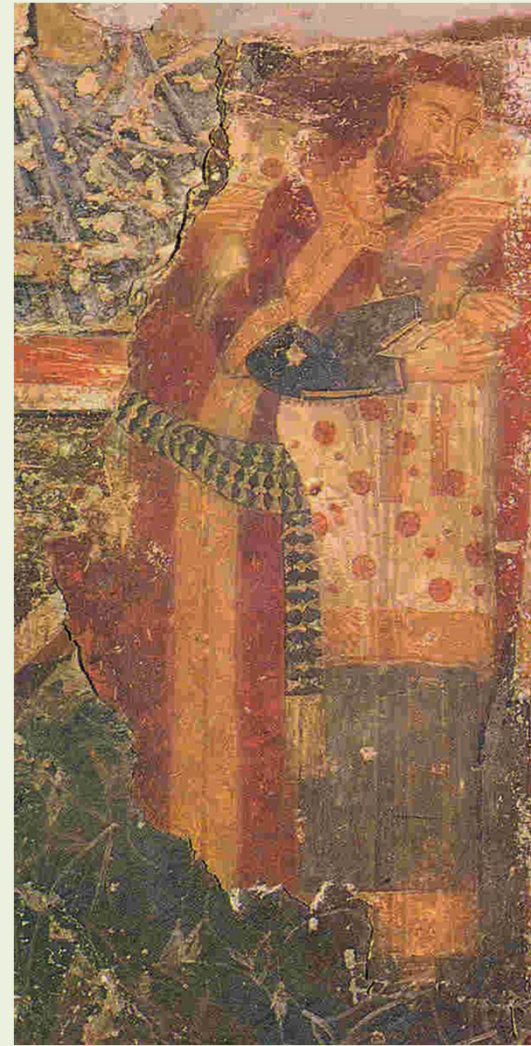


Παράδοση Λιμενικού Ταμείου Κυλλήνης

Παράδειγμα ζώνης με
κυκλικά
διακοσμητικά
στοιχεία.
Τυπικό μονής
Θεοτόκου Βεβαίας
Ελπίδος
Κωνσταντινούπολης
(1328-1344),
λεπτομέρεια δωρητή.



Παράδειγμα
ζώνης με
επιμήκη
διακοσμητικά
στοιχεία.
Καστοριά,
Άγιοι
Ανάργυροι,
δωρητής 13^{ου}-
14^{ου} αι.



Σφαιρικά κομβία



Γλαρέντζα, ναός, κατεστραμμένο δάπεδο, μάρτυρας 47-49



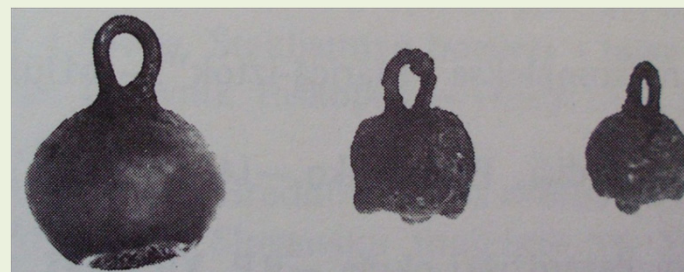
Γλαρέντζα, αποθέτης ανατολικής πύλης



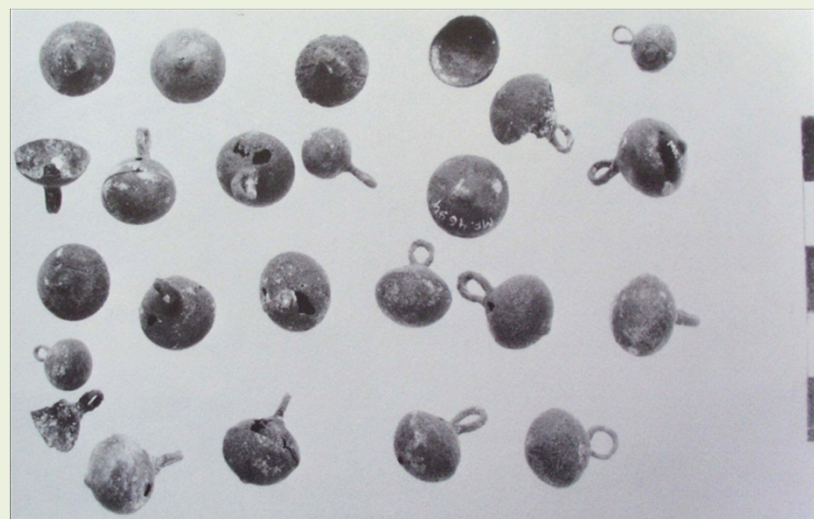
Χλεμούτσι, από περισυλλογή



Μυστράς, Υστεροβυζαντινή περίοδος



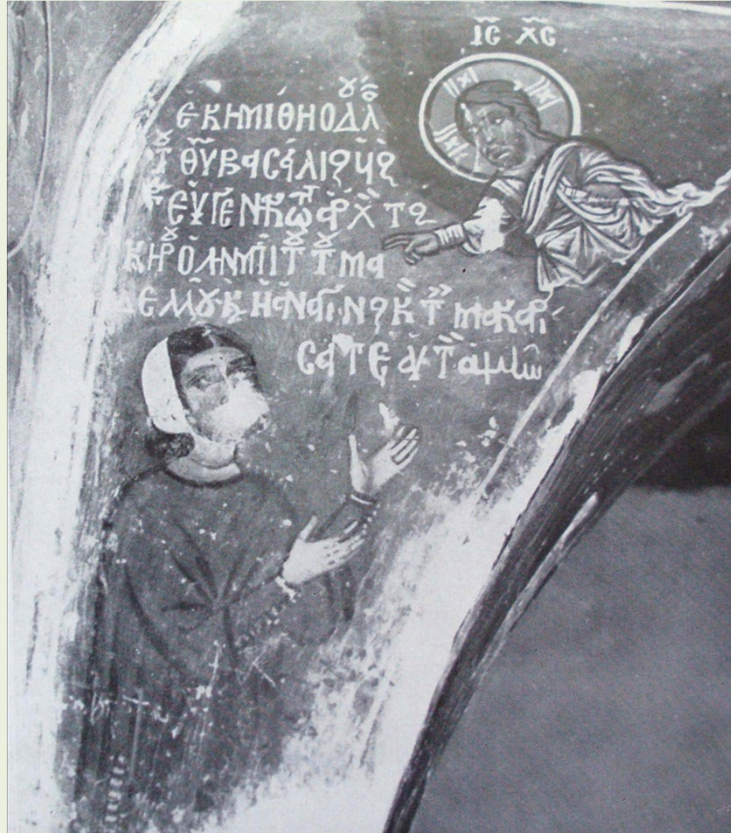
Βουλγαρία, Djadovo, 11^{ος}-12^{ος} αι.



Κόρινθος, 13^{ος} – 15^{ος} αι.

Αντρικά ενδύματα με σφαιρικά κομβία

Κύπρος,
Σταυρός στο
Πελένδρι,
β' μισό 15^{ου}
αι., δωρητής



Κρήτη, Άγιος
Μιχαήλ
Καβαλαριανά
Κάνδανου
(1328), ένας
από τους
δωρητές



Η παρούσα έρευνα έχει συγχρηματοδοτηθεί από την Ευρωπαϊκή Ένωση (Ευρωπαϊκό Κοινωνικό Ταμείο - ΕΚΤ) και από εθνικούς πόρους μέσω του Επιχειρησιακού Προγράμματος «Εκπαίδευση και Δια Βίου Μάθηση» του Εθνικού Στρατηγικού Πλαισίου Αναφοράς (ΕΣΠΑ) - Ερευνητικό Χρηματοδοτούμενο Έργο: Ηράκλειτος ΙΙ . Επένδυση στην κοινωνία της γνώσης μέσω του Ευρωπαϊκού Κοινωνικού Ταμείου.



Γεράκι, Αγία Παρασκευή,
τέλη 14^{ου} αι., ζεύγος δωρητών



Ρόδος, Άγιος Φανούριος
(1335/6), δωρητές



Γλαρέντζα, ναός, κτιστός τάφος 11



Γλαρέντζα, ναός, κτιστός τάφος 7

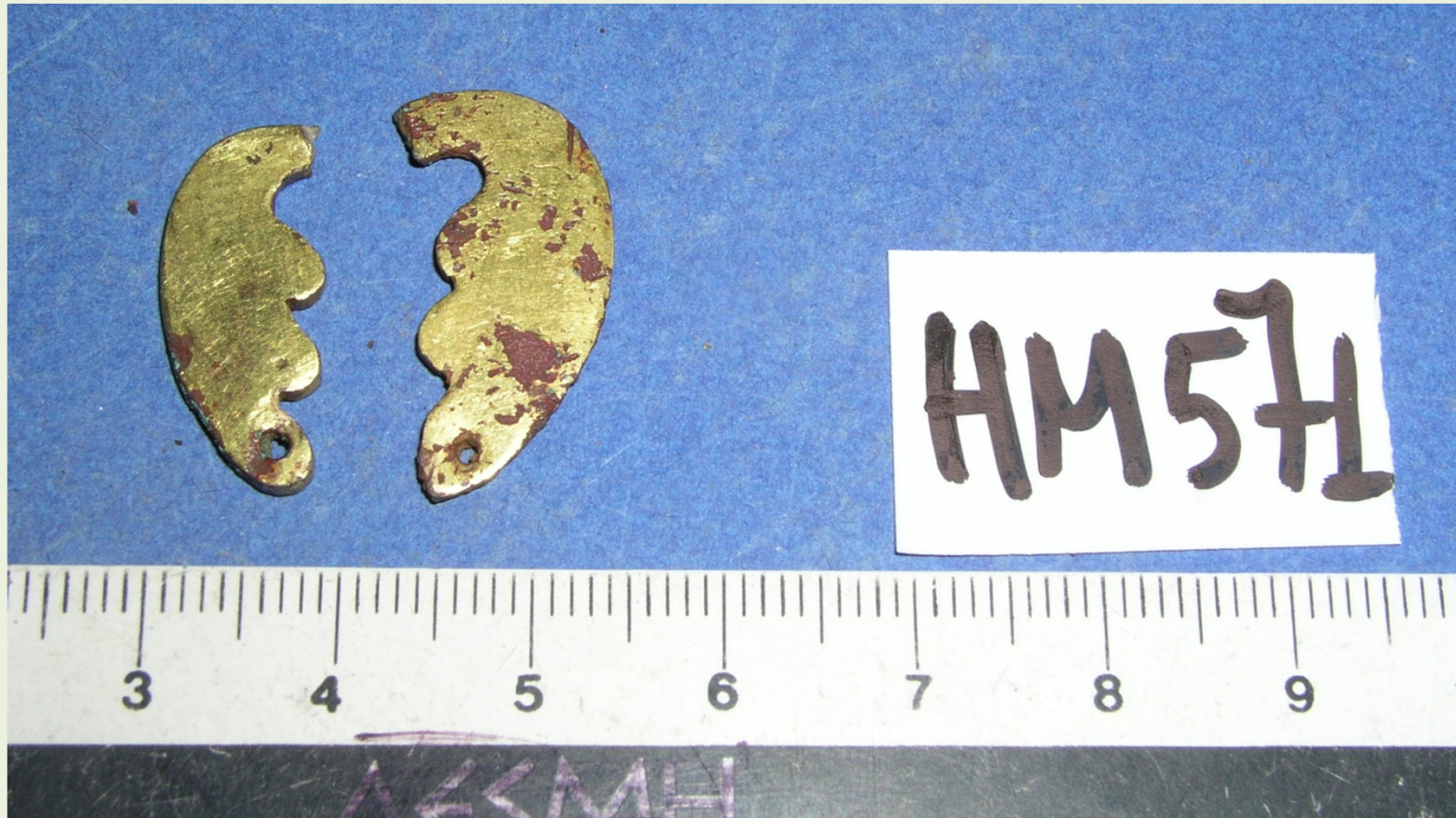


Χλεμούτσι, εσωτερικός περίβολος,
τομή 3



Η παρούσα έρευνα έχει συγχρηματοδοτηθεί από την Ευρωπαϊκή Ένωση (Ευρωπαϊκό Κοινωνικό Ταμείο - ΕΚΤ) και από εθνικούς πόρους μέσω του Επιχειρησιακού Προγράμματος «Εκπαίδευση και Δια Βίου Μάθηση» του Εθνικού Στρατηγικού Πλαισίου Αναφοράς (ΕΣΠΑ) – Ερευνητικό Χρηματοδοτούμενο Έργο: Ηράκλειτος ΙΙ . Επένδυση στην κοινωνία της γνώσης μέσω του Ευρωπαϊκού Κοινωνικού Ταμείου.

Γλαρέντζα, ναός, κτιστός τάφος 21



Η παρούσα έρευνα έχει συγχρηματοδοτηθεί από την Ευρωπαϊκή Ένωση (Ευρωπαϊκό Κοινωνικό Ταμείο - ΕΚΤ) και από εθνικούς πόρους μέσω του Επιχειρησιακού Προγράμματος «Εκπαίδευση και Δια Βίου Μάθηση» του Εθνικού Στρατηγικού Πλαισίου Αναφοράς (ΕΣΠΑ) – Ερευνητικό Χρηματοδοτούμενο Έργο: Ηράκλειτος ΙΙ . Επένδυση στην κοινωνία της γνώσης μέσω του Ευρωπαϊκού Κοινωνικού Ταμείου.

Πέταλα υποδημάτων



Άγιος Νικόλαος «Τριάντα», Ν. Φιγάλεια,
τάφοι 12-13



Ψάρι, θέση «Κυριαζόλακκα», τάφος 11



Χλεμούτσι, εσωτερικός περίβολος, τομή 2



Χλεμούτσι, εσωτερικός περίβολος



Χλεμούτσι, τομή εξωτερικά του κάστρου



Παναγία Καθολική Γαστούνης, τομή α



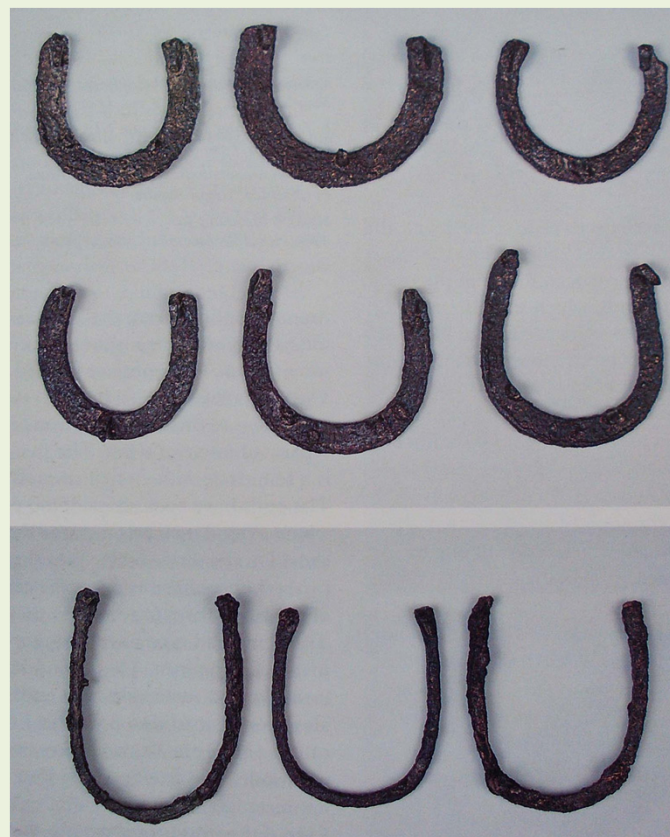
Η παρούσα έρευνα έχει συγχρηματοδοτηθεί από την Ευρωπαϊκή Ένωση (Ευρωπαϊκό Κοινωνικό Ταμείο - ΕΚΤ) και από εθνικούς πόρους μέσω του Επιχειρησιακού Προγράμματος «Εκπαίδευση και Δια Βίου Μάθηση» του Εθνικού Στρατηγικού Πλαισίου Αναφοράς (ΕΣΠΑ) – Ερευνητικό Χρηματοδοτούμενο Έργο: Ηράκλειτος ΙΙ . Επένδυση στην κοινωνία της γνώσης μέσω του Ευρωπαϊκού Κοινωνικού Ταμείου.



Άγιος Αχίλλειος Πρέσπας,
δεύτερο μισό 12^{ου} αι.



Μονή Βρανοκάστρου,
Παλαιοχώρι Καβάλας,
Υστεροβυζαντινή περίοδος



Μυστράς, πέταλα υποδημάτων,
Υστεροβυζαντινή περίοδος

Το παρόν αρχείο δημιουργήθηκε στο πλαίσιο της πράξης «Ηράκλειτος ΙΙ: ενίσχυση του ανθρώπινου ερευνητικού δυναμικού μέσω της υλοποίησης διδακτορικής έρευνας» του Επιχειρησιακού Προγράμματος Εκπαίδευση και Δια Βίου Μάθηση και συγχρηματοδοτείται από την Ευρωπαϊκή Ένωση (Ευρωπαϊκό Κοινωνικό Ταμείο) και εθνικούς πόρους.



Η παρούσα έρευνα έχει συγχρηματοδοτηθεί από την Ευρωπαϊκή Ένωση (Ευρωπαϊκό Κοινωνικό Ταμείο - ΕΚΤ) και από εθνικούς πόρους μέσω του Επιχειρησιακού Προγράμματος «Εκπαίδευση και Δια Βίου Μάθηση» του Εθνικού Στρατηγικού Πλαισίου Αναφοράς (ΕΣΠΑ) – Ερευνητικό Χρηματοδοτούμενο Έργο: Ηράκλειτος ΙΙ . Επένδυση στην κοινωνία της γνώσης μέσω του Ευρωπαϊκού Κοινωνικού Ταμείου.