

**Εθνικό και Καποδιστριακό  
Πανεπιστήμιο Αθηνών  
Τ.Ε.Α.Π.Η  
Κ.Ε.Τ.Ε.Ε.Π**



*Εξειδίκευση και επιμόρφωση εκπαιδευτικών σε  
θέματα εκπαίδευσης ατόμων με σοβαρά  
προβλήματα όρασης*



ΥΠΟΥΡΓΕΙΟ ΕΘΝΙΚΗΣ ΠΑΙΔΕΙΑΣ ΚΑΙ ΘΡΗΣΚΕΥΜΑΤΩΝ  
ΕΙΔΙΚΗ ΥΠΗΡΕΣΙΑ ΔΙΑΧΕΙΡΙΣΗΣ ΕΠΕΑΕΚ  
ΕΥΡΩΠΑΪΚΗ ΕΝΩΣΗ  
ΣΥΓΧΡΗΜΑΤΟΔΟΤΗΣΗ  
ΕΥΡΩΠΑΪΚΟ ΚΟΙΝΩΝΙΚΟ ΤΑΜΕΙΟ  
ΕΥΡΩΠΑΪΚΟ ΤΑΜΕΙΟ ΠΕΡΙΦΕΡΕΙΑΚΗΣ ΑΝΑΠΤΥΞΗΣ



**ΠΑΙΔΕΙΑ ΜΠΡΟΣΤΑ**  
2<sup>ο</sup> Επιχειρησιακό Πρόγραμμα  
Εκπαίδευσης και Αρχικής  
Επαγγελματικής Κατάρτισης



# Εξειδίκευση



**ΤΙΤΛΟΣ ΕΡΓΟΥ:** *Εξειδίκευση και επιμόρφωση εκπαιδευτικών σε θέματα εκπαίδευσης ατόμων με σοβαρά προβλήματα όρασης.*

**ΦΟΡΕΑΣ ΧΡΗΜΑΤΟΔΟΤΗΣΗΣ:** Ε.Π.Ε.Α.Ε.Κ.- Γ' Κ.Π.Σ.

**ΕΝΕΡΓΕΙΑ:** 1.1.4 «Εκπαίδευση Ατόμων με Ειδικές Ανάγκες»

**ΜΕΤΡΟ:** 1.1 «Βελτίωση των συνθηκών ένταξης στο εκπαιδευτικό σύστημα Ατόμων Ειδικών Κατηγοριών»

**ΦΟΡΕΑΣ ΥΛΟΠΟΙΗΣΗΣ ΕΡΓΟΥ:** Εθνικό Καποδιστριακό Πανεπιστήμιο Αθηνών,  
Τμήμα Εκπαίδευσης και Αγωγής στην Προσχολική Ηλικία (Τ.Ε.Α.Π.Η.)

**Επιστημονική Υπεύθυνη:** Αθηνά Ζώνιου-Σιδέρη

**Επιστημονικοί Συνεργάτες-Συντονιστές Έργου:** Παναγιώτα Καραγιάννη,  
Ευδοξία Ντεροπούλου-Ντέρου  
Ηλέκτρα Σπανδάγου

**ΧΡΟΝΙΚΗ ΔΙΑΡΚΕΙΑ:** Ιανουάριος 2003 – Απρίλιος 2004



**Τόπος διεξαγωγής:** Τ.Ε.Α.Π.Η, ΚΕΚ της Γενικής Γραμματείας Εκπαίδευσης Ενηλίκων, Κέντρο Εκπαίδευσης και Αποκατάστασης Τυφλών (Κ.Ε.Α.Τ.).

**Τρόπος διεξαγωγής:** Η εξειδίκευση πραγματοποιήθηκε σε ολιγομελεις ομάδες με στόχο την αποτελεσματικότερη επικοινωνία μεταξύ των επιμορφούμενων και του επιμορφωτή τόσο στο θεωρητικό όσο και στον πρακτικό τομέα. Κατά τη διάρκεια της εξειδίκευσης δόθηκε έμφαση στη λειτουργία εργαστηρίων που συμπεριλάμβαναν εκπόνηση ερευνητικών εργασιών, μελέτες περίπτωσης, χρήση οπτικοακουστικού και απτικοποιημένου υλικού καθώς και επιτόπιες επισκέψεις σε χώρους εκπαίδευσης τυφλών μαθητών. Κατά τη διάρκεια της πρακτικής εξάσκησης οι εκπαιδευτικοί εξειδικεύτηκαν στη γραφή braille καθώς και στις τεχνικές του κινητικού προσανατολισμού, τέλος στη χρήση των νέων τεχνολογιών.



**Η πρώτη κατεύθυνση του έργου είναι η εξειδίκευση εκπαιδευτικών γενικής και ειδικής πρωτοβάθμιας και δευτεροβάθμιας εκπαίδευσης (εκπαιδευτικού προσωπικού που θα στελεχώσουν τις Σ.Μ.Ε.Α. και τα τμήματα ένταξης) με αντικείμενο την εκπαίδευση ατόμων με σοβαρά προβλήματα όρασης.**



**Στην εξειδίκευση συμμετείχαν 80 εκπαιδευτικοί, οι οποίοι παρακολούθησαν 100 ώρες θεωρητικού κύκλου μαθημάτων και συμμετείχαν σε 300 ώρες πρακτικής εξάσκησης (σύνολο ωρών εξειδίκευσης: 400 ώρες).**



## Η θεματολογία των θεωρητικών μαθημάτων αφορά:



Την ειδική και ενταξιακή εκπαίδευση παιδιών με σοβαρά προβλήματα όρασης



Τις ειδικές εκπαιδευτικές πρακτικές που αφορούν σε ζητήματα του αναλυτικού προγράμματος



Την κοινωνιολογική-παιδαγωγική-ψυχολογική προσέγγιση των ατόμων με προβλήματα όρασης



Την γλωσσολογική υπόσταση της γραφής Braille

## Η πρακτική εξάσκηση στοχεύει:



**Στην εξοικείωση των εκπαιδευτικών με μαθητές που φέρουν σοβαρά προβλήματα όρασης**



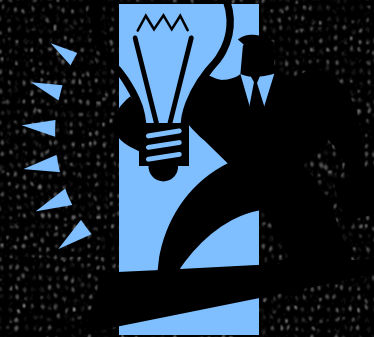
**στην εκμάθηση ειδικών δεξιοτήτων απαραίτητων στην εκπαίδευση παιδιών με προβλήματα όρασης (ανάγνωση και γραφή του συστήματος Braille, κινητικός προσανατολισμός, απτικοποίηση εκπαιδευτικού υλικού)**



**στην εκμάθηση βασικών τεχνικών για τη διαμόρφωση και διαφοροποίηση του αναλυτικού προγράμματος ποικίλων μαθημάτων της πρωτοβάθμιας και δευτεροβάθμιας εκπαίδευσης**



**εφαρμογή των ειδικών δεξιοτήτων στην εκπαιδευτική πράξη**

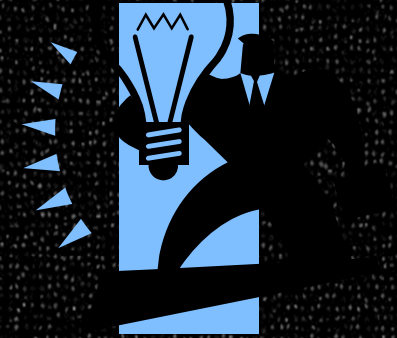


**Επιμορφωτές της εξειδίκευσης:** Η ομάδα των επιμορφωτών στελεχώθηκε από θεωρητικούς του χώρου της ειδικής αγωγής καθώς και ειδικούς σε πρακτικά ζητήματα από το χώρο των βλεπόντων και των τυφλών.

**Αριθμός Επιμορφωτών:** 33 επιμορφωτές απασχολήθηκαν για τις ανάγκες της εξειδίκευσης σε σύνολο 700 ωρών εξειδίκευσης (σε ολομέλεια και μικρές ομάδες).



## ΕΠΙΜΟΡΦΩΤΕΣ



**Αλευριάδου Αναστασία,**  
Λέκτορας Ειδικής Αγωγής, Παιδαγωγική Σχολή Φλώρινας, Τμήμα Νηπιαγωγών

**Αρμάος Ρέμος**  
Διδάκτωρ σε θέματα χρήσης των Νέων Τεχνολογιών στην Εκπαίδευση

**Ασιδέρη Δήμητρα**  
Διοικητική Διευθύντρια του Φάρου Τυφλών

**Βασιλειάδου Μαρία**  
Κοινωνική Λειτουργός Ειδική σε θέματα ευπαθών ομάδων πληθυσμού

**Γάκη Τούλα**  
Κοινωνική Λειτουργός,  
Υποψ. Διδάκτωρ σε θέματα στήριξης οικογενειών με ανάπηρα παιδιά

**Γραμματικός Νίκος**  
Σκηνοθέτης - Κινηματογράφος και Τύφλωση

**Δημητρόπουλος Ανδρέας**  
Διδάκτωρ Ειδικής Αγωγής σε θέματα Επαγγελματικής Εκπαίδευσης

**Ευδοκάκης Εμμανουήλ**  
Εκπαιδευτικός-Μαθηματικός τυφλών μαθητών

**Ζαφείρη Φρόσω**  
Ψυχολόγος και Μουσικοθεραπεύτρια τυφλών παιδιών

**Ζώνιου-Σιδέρη Αθηνά**  
Αναπληρώτρια Καθηγήτρια Ειδικής Αγωγής Τ.Ε.Α.Π.Η.,  
Πανεπιστήμιο Αθηνών

**Καραγιάννη Παναγιώτα**  
Διδάκτωρ Ειδικής Αγωγής σε θέματα Τύφλωσης

**Κατσούλης Φίλιππος**  
Ειδικός Δάσκαλος και Διευθυντής του Ειδικού Σχολείου Κ.Ε.Α.Τ.

**Κουλούσης Ευάγγελος Δάσκαλος,**  
Ομάδα εργασίας για τη συγγραφή βιβλίων για τυφλούς και μερικούς βλέποντες

**Λεωντσάκου Μπέττυ**  
Κοινωνιολόγος, Σύμβουλος Επαγγελματικής Αποκατάστασης  
για Άτομα με Προβλήματα Όρασης

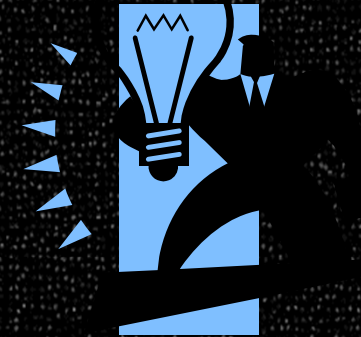
**Λιοδάκης Δημήτριος**  
Σχολικός Σύμβουλος Ειδικής Αγωγής

**Μαργιόλας Ηλίας**  
Δικηγόρος, Πρόεδρος Πανελληνίου Συλλόγου Τυφλών

**Νεντή Αγορίτσα**  
Ειδική Δασκάλα του Ειδικού Σχολείου Κ.Ε.Α.Τ.

**Ντεροπούλου-Ντέρου Ευδοξία**  
Καθηγήτρια Ειδικής Αγωγής και Εφαρμοσμένης Ψυχολογίας,  
Υποψήφια Διδάκτωρ Ειδικής Αγωγής

**Πανηγυράκη Μαρία**  
Προϊστάμενη Κοινωνικής Υπηρεσίας του Κ.Ε.Α.Τ.



**Πλαστήρα Μαρία**  
Εκπαιδύτρια κινητικότητας προσανατολισμού  
και δεξιοτήτων καθημερινής διαβίωσης

**Πράνταλος Γεώργιος**  
Δάσκαλος - Ειδικός εργαστηρίου του Κ.Ε.Α.Τ. Για το απτικό υλικό

**Προκοπίου Βιολέτα**  
Εκπαιδευτικός ειδικευμένη στην πρώιμη παρέμβαση

**Ράπτου Αργυρώ**  
Καθηγήτρια αγγλικής φιλολογίας,Επιστημονική Υπεύθυνη Κ.Ε.Α.Τ.

**Ρούγγας Κωνσταντίνος**  
Δρ. Οφθαλμίατρος

**Ρουκουτάκης Πέτρος**  
Γλύπτης, Ειδικός Δάσκαλος Κ.Ε.Α.Τ στη γλυπτική και τα εικαστικά

**Σπανδάγου Ηλέκτρα**  
Διδάκτωρ Ειδικής Αγωγής σε θέματα Ένταξης

**Συριοπούλου Σοφία**  
Εκπαιδύτρια κινητικότητας προσανατολισμού και δεξιοτήτων καθημερινής διαβίωσης

**Τριανταφύλλου Θεοδώρα**  
Very Special Arts Hellas - Απόδοση θεατρικών δρώμενων σε τυφλούς ακροατές

**Τσαούσης Μενέλαος**  
Εκπαιδευτής κινητικότητας, προσανατολισμού και δεξιοτήτων καθημερινής διαβίωσης

**Χαλκιά Δήμητρα**  
Εκπαιδευτικός, ειδική σε θέματα άρσης προκαταλήψεων και στεροτύπων

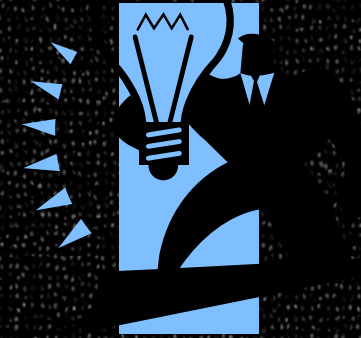
**Χαραμής Παύλος**  
Εκπαιδευτικός δευτεροβάθμιας εκπαίδευσης  
αποσπασμένος στο Κέντρο Μελέτης και Τεκμηρίωσης της Ο.Λ.Μ.Ε., Ειδικός σε θέματα αξιολόγησης



**Χατζής Ιωάννης**  
Εκπαιδευτικός, με εμπειρία στην ένταξη τυφλών παιδιών στο γενικό σχολείο

**Ψαρούλη Αικατερίνη**  
Κοινωνική Λειτουργός,  
Ειδική σε θέματα άρσης προκαταλήψεων και στερεοτύπων

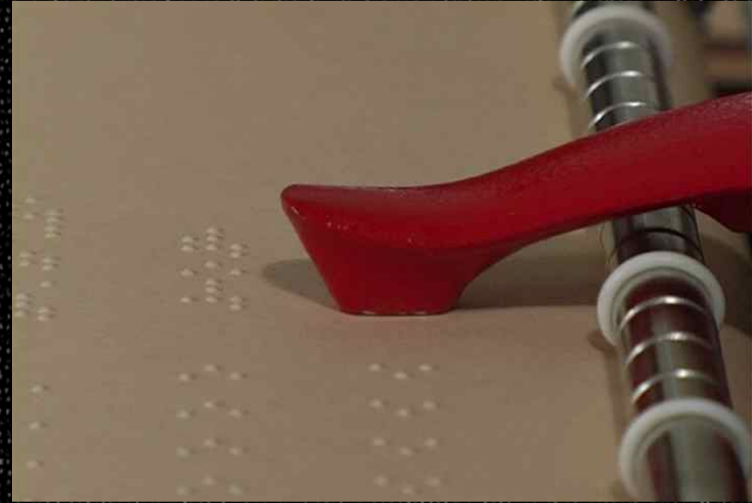




**Εκπαιδευτικό υλικό:** Η εξειδίκευση αποτέλεσε αφορμή για τη δημιουργία απαραίτητου εποπτικού – απτικού υλικού (δημιουργία απτικοποιημένων εικόνων σε λογοτεχνικά κείμενα και σε παραμύθια) και στην απόδοση εκπαιδευτικών κειμένων σε γραφή Braille για τις τρεις βαθμίδες της εκπαίδευσης.

Με την ολοκλήρωση του προγράμματος της εξειδίκευσης συστάθηκαν κατάλογοι με εποπτικό υλικό για κάθε βαθμίδα της εκπαίδευσης, απαραίτητο εργαλείο για τους εκπαιδευτικούς που συμμετέχουν στην ενταξιακή και ειδική εκπαίδευση τυφλών μαθητών.







# Επιμόρφωση





**Διάρκεια επιμόρφωσης:** 30 ώρες

**Αριθμός εκπαιδευτικών:** 800 εκπαιδευτικοί και τριών βαθμίδων εκπαίδευσης από όλη την ελληνική επικράτεια.

**Τόπος και χρόνος διεξαγωγής:** Αθήνα στις 6, 7, και 8 Φεβρουαρίου 2004 στο αμφιθέατρο Αίθουσα της Φιλοσοφικής Σχολής του Πανεπιστημίου Αθηνών.

**Επιμορφωτές:** Συμμετείχαν 26 επιφανείς επιστήμονες του Ευρωπαϊκού και Ελλαδικού χώρου.

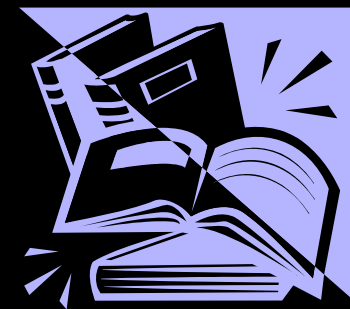
**Θεματολογία:** Ο κύριος θεματικός άξονας του συνεδρίου ήταν οι σύγχρονες εκπαιδευτικές κατευθύνσεις και προοπτικές των ατόμων με σοβαρά προβλήματα όρασης.

**Εκπαιδευτικό υλικό:** Παραγωγή 4 βιβλίων, 2 εντύπων και 2 βιντεοταινιών.

# Εκπαιδευτικό Υλικό



**VIDEO**



**Αυτοσχέδια Κατασκευή  
Βιβλίων BRAILLE**



**Κατάλογοι Απτικοποιημένου  
Υλικού**



ΕΘΝΙΚΟ ΚΑΙ ΚΑΠΟΔΙΣΤΡΙΑΚΟ ΠΑΝΕΠΙΣΤΗΜΙΟ ΑΘΗΝΩΝ  
ΤΜΗΜΑ ΕΚΠΑΙΔΕΥΣΗΣ ΚΑΙ ΑΓΩΓΗΣ ΣΤΗΝ ΠΡΟΣΧΟΛΙΚΗ ΗΛΙΚΙΑ  
Κέντρο Έρευνας και Τεκμηρίωσης Ενταξιακών Εκπαιδευτικών Προγραμμάτων

ΕΠΙΣΤΗΜΟΝΙΚΟ ΚΑΙ ΠΡΑΚΤΙΚΟ ΣΥΝΕΔΡΙΟ

ΕΚΠΑΙΔΕΥΣΗ ΚΑΙ ΤΥΦΛΩΣΗ:  
ΣΥΓΧΡΟΝΕΣ ΤΑΣΕΙΣ ΚΑΙ ΠΡΟΟΠΤΙΚΕΣ

ΔΙΕΘΝΕΣ ΣΥΝΕΔΡΙΟ

ΕΚΠΑΙΔΕΥΣΗ ΚΑΙ ΤΥΦΛΩΣΗ:  
ΣΥΓΧΡΟΝΕΣ ΤΑΣΕΙΣ ΚΑΙ ΠΡΟΟΠΤΙΚΕΣ

6, 7, 8 ΦΕΒΡΟΥΑΡΙΟΥ 2004

ΑΜΦΙΘΕΑΤΡΟ ΑΥΛΑ ΣΤΟ ΚΤΙΡΙΟ ΤΗΣ ΦΙΛΟΣΟΦΙΚΗΣ ΣΧΟΛΗΣ,  
ΠΑΝΕΠΙΣΤΗΜΙΟΥΠΟΛΗ, ΙΛΙΣΙΑ

Έναρξη: Παρασκευή 6 Φεβρουαρίου 2004, 17:00

Για περισσότερες πληροφορίες: <http://keteep.ecd.uoa.gr>



ΥΠΟΥΡΓΕΙΟ ΕΘΝΙΚΗΣ ΠΑΙΔΕΙΑΣ ΚΑΙ ΘΡΗΣΚΕΥΜΑΤΩΝ  
ΕΙΔΙΚΗ ΥΠΗΡΕΣΙΑ ΔΙΑΧΕΙΡΙΣΗΣ ΕΙΣΑΚΚ  
ΕΥΡΩΠΑΪΚΗ ΕΝΩΣΗ  
ΕΥΡΩΠΑΪΚΟ ΚΟΙΝΩΝΙΚΟ ΤΑΜΕΙΟ  
ΕΥΡΩΠΑΪΚΟ ΤΑΜΕΙΟ ΠΕΡΙΦΕΡΕΙΑΚΗΣ ΑΝΑΠΤΥΞΗΣ



ΠΑΙΔΕΙΑ ΜΠΡΟΣΤΑ  
2<sup>ο</sup> Επιστημονικό Πρόγραμμα  
Εκπαίδευσης και Αρχικής  
Επαγγελματικής Κατάρτισης

Το συνέδριο πραγματοποιείται στα πλαίσια του έργου *Επιμόρφωση και εξειδίκευση εκπαιδευτικών σε θέματα εκπαίδευσης ατόμων με σοβαρά προβλήματα όρασης, Επιστημονική Υπεύθυνη Αθηνά Ζώνιου-Σιδέρη.*

ΥΠΕΠΘ-ΕΠΕΑΕΚ II, Μέτρο I.1.: Βελτίωση των συνθηκών ένταξης στο εκπαιδευτικό σύστημα ατόμων ειδικών κατηγοριών, Ενέργεια I.1.4: Εκπαίδευση Ατόμων με Ειδικές Ανάγκες,  
Κατηγορία πράξεων α: Αναβάθμιση και επέκταση του θεσμού της εκπαίδευσης Ατόμων με Ειδικές Ανάγκες (Α.μ.Ε.Α.) στην Πρωτοβάθμια και Δευτεροβάθμια Εκπαίδευση.





**Το ακροατήριο του Συνεδρίου (800 περίπου άτομα) αποτελούνταν από:**

- **Εκπαιδευτικούς της Α΄θμιας και Β΄θμιας εκπαίδευσης**
- **Μέλη συλλόγων αναπήρων**
- **Ειδικοί επιστήμονες**
- **Σύλλογοι γονέων και κηδεμόνων**
- **Μέλη εκπαιδευτικών οργανώσεων**
- **Φοιτητές και άλλοι ενδιαφερόμενοι**





# Δημοσιοποίηση



ΕΘΝΙΚΟ ΚΑΙ ΚΑΠΟΔΙΣΤΡΙΑΚΟ ΠΑΝΕΠΙΣΤΗΜΙΟ ΑΘΗΝΩΝ  
ΤΜΗΜΑ ΕΚΠΑΙΔΕΥΣΗΣ ΚΑΙ ΑΓΩΓΗΣ ΣΤΗΝ ΠΡΟΣΧΟΛΙΚΗ ΗΛΙΚΙΑ

Κέντρο Έρευνας και Τεκμηρίωσης Ενταξιακών  
Εκπαιδευτικών Προγραμμάτων



ΥΠΟΥΡΓΕΙΟ ΠΑΙΔΕΙΑΣ ΚΑΙ ΘΡΗΣΚΕΥΜΑΤΩΝ  
ΚΑΙ ΚΟΙΝΩΝΙΑΣ  
ΕΡΕΥΝΑΣ ΚΑΙ  
ΤΕΧΝΟΛΟΓΙΑΣ  
ΕΥΡΩΠΑΪΚΟ ΚΕΝΤΡΙΚΟ ΙΝΣΤΙΤΟΥΤΟ  
ΕΡΕΥΝΑΣ ΤΩΝ ΣΥΜΠΕΡΙΦΕΡΑΣΜΑΤΩΝ



ΠΑΙΔΕΙΑ ΠΡΩΤΑ  
2<sup>η</sup> Γενική Γραμματεία Διαπολιτισμικής  
Εκπαίδευσης και Αξιοποίησης  
Ομογενειακών Κέντρων



Π Ρ Ο Σ Χ Ο Λ Ι Κ Η Σ Η

Το Εθνικό και Καποδιστριακό Πανεπιστήμιο Αθηνών - Τμήμα Εκπαίδευσης και Αγωγής στην Προσχολική Ηλικία και το Κέντρο Έρευνας και Τεκμηρίωσης Ενταξιακών Εκπαιδευτικών Προγραμμάτων σας προσκαλούν στην ημερίδα

με θέμα

**“Αναπηρία και Εξειδίκευση Εκπαιδευτικών”**

το Σάββατο 24 Απριλίου 2004

στο αμφιθέατρο “Ι. Δρακόπουλου”

στο Κεντρικό κτίριο του Πανεπιστημίου

(Πανεπιστημίου 30)

Έναρξη εργασιών: 10.30 π.μ.

Η ημερίδα πραγματοποιείται στο πλαίσιο του έργου:

Επιμόρφωση και εξειδίκευση εκπαιδευτικών σε θέματα εκπαίδευσης στόμων με σοβαρά προβλήματα όρασης  
Επιστημονική υπεύθυνη: Αθηνά Ζώνια - Ξυδέρη



ΕΘΝΙΚΟ ΚΑΙ ΚΑΠΟΔΙΣΤΡΙΑΚΟ ΠΑΝΕΠΙΣΤΗΜΙΟ ΑΘΗΝΩΝ  
ΤΜΗΜΑ ΕΚΠΑΙΔΕΥΣΗΣ ΚΑΙ ΑΓΩΓΗΣ ΣΤΗΝ ΠΡΟΣΧΟΛΙΚΗ ΗΛΙΚΙΑ  
Κέντρο Έρευνας και Ταξινόμησης Επαγγελματικών  
Εκπαιδευτικών Προγραμμάτων

Η Μ Ε Ρ Ι Δ Α

## “Αναπηρία και Εξειδίκευση Εκπαιδευτικών”

ΣΑΒΒΑΤΟ 24 ΑΠΡΙΛΙΟΥ 2004

ΑΜΦΙΘΕΑΤΡΟ «Ι. ΔΡΑΚΟΠΟΥΛΟΥ», ΚΕΝΤΡΙΚΟ ΚΤΙΡΙΟ ΠΑΝΕΠΙΣΤΗΜΙΟΥ  
(ΠΑΝΕΠΙΣΤΗΜΙΟΥ 30)

Έναρξη εργασιών: 10.00 π.μ.

Για περισσότερες πληροφορίες: <http://ketep.ecd.uoa.gr>



ΥΠΟΥΡΓΕΙΟ ΠΑΙΔΕΙΑΣ ΚΑΙ ΘΡΗΣΚΕΥΜΑΤΩΝ  
ΓΕΝΙΚΗ ΔΙΕΥΘΥΝΣΗ  
ΔΙΕΥΘΥΝΣΗ ΕΚΠΑΙΔΕΥΣΗΣ ΚΑΙ ΑΓΩΓΗΣ ΣΤΗΝ ΠΡΟΣΧΟΛΙΚΗ ΗΛΙΚΙΑ



ΠΑΙΔΕΙΑ ΠΡΩΤΟΤΥΠΑ  
ΕΡΕΥΝΑ ΚΑΙ ΤΕΧΝΟΛΟΓΙΑ  
Εκπαιδευτικός Οργανισμός Έρευνας και Τεχνολογίας  
Παιδείας (ΕΚΕΤΕ)

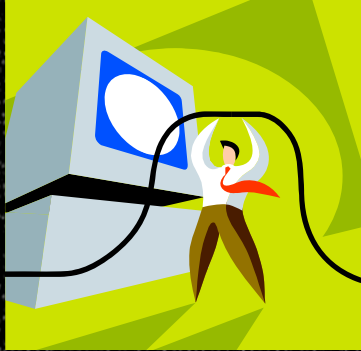
Η ημερίδα πραγματοποιείται στο πλαίσιο του έργου: Στήριξη και αξιολόγηση εκπαιδευτικών σε θέματα αναπηρίας σύμφωνα με σύμφωνη πράξη με το άρθρο 13 του Ν. 2817/2003.

ΥΠΟΥΡΓΕΙΟ ΠΑΙΔΕΙΑΣ ΚΑΙ ΘΡΗΣΚΕΥΜΑΤΩΝ  
ΓΕΝΙΚΗ ΔΙΕΥΘΥΝΣΗ ΕΚΠΑΙΔΕΥΣΗΣ ΚΑΙ ΑΓΩΓΗΣ ΣΤΗΝ ΠΡΟΣΧΟΛΙΚΗ ΗΛΙΚΙΑ  
ΚΕΝΤΡΟ ΕΡΕΥΝΑΣ ΚΑΙ ΤΑΞΙΝΟΜΗΣΗΣ ΕΠΑΓΓΕΛΜΑΤΙΚΩΝ ΕΚΠΑΙΔΕΥΤΙΚΩΝ ΠΡΟΓΡΑΜΜΑΤΩΝ

Κατηγορία πρόσβασης: Αναπηρία και σύνδεση με θέματα της εκπαίδευσης σύμφωνα με το Ν. 2817/2003 στο πλαίσιο του έργου Στήριξη και αξιολόγηση εκπαιδευτικών.







<http://keteep.ecd.uoa.gr>

## ΣΥΝΕΡΓΑΤΕΣ



**Ζώνιου-Σιδέρη Αθηνά, Αναπληρώτρια καθηγήτρια Τ.Ε.Α.Π.Η.**

**Καραγιάννη Παναγιώτα, δρ. Ειδικής Αγωγής,  
επιστημονική συνεργάτης του Κ.Ε.Τ.Ε.Ε.Π.**

**Ντεροπούλου-Ντέρου Ευδοξία, υπ. διδάκτωρ Ειδικής Αγωγής,  
επιστημονική συνεργάτης του Κ.Ε.Τ.Ε.Ε.Π.**

**Σπανδάγου Ηλέκτρα, δρ. Ειδικής Αγωγής,  
επιστημονική συνεργάτης του Κ.Ε.Τ.Ε.Ε.Π.**

**Χρίστου Γεώργιος, Γεωλόγος,  
υπεύθυνος διοικητικής στήριξης**

**Λαμπροπούλου Κωσταντίνα, Νηπιαγωγός,  
υπεύθυνη γραμματειακής στήριξης**

**Τσερμίδου Λία, Νηπιαγωγός,  
υπεύθυνη γραμματειακής στήριξης**

**Κωλέτσης Ζήκος, Τεχνική υποστήριξη**