

Βασικά στοιχεία χρήσης του Λειτουργικού Συστήματος MICROSOFT WINDOWS XP

Ελευθέριος Αθ. Παπαθανασίου
Καθηγητής Επιχειρηματικής Πληροφορικής.
Τμήμα Οργάνωσης και Διοίκησης Επιχειρήσεων
Οικονομικό Πανεπιστήμιο Αθηνών



Ανάπτυξη παντού. Ανάπτυξη για όλους.

Ε. Α. Παπαθανασίου

ΥΠΟΥΡΓΕΙΟ ΕΘΝΙΚΗΣ ΠΑΙΔΕΙΑΣ ΚΑΙ ΘΡΗΣΚΕΥΜΑΤΩΝ
ΕΙΔΙΚΗ ΥΠΗΡΕΣΙΑ ΔΙΑΧΕΙΡΙΣΗΣ ΕΠΕΔΕΚ
ΕΥΡΩΠΑΪΚΗ ΕΝΩΣΗ
ΣΥΓΧΡΗΜΑΤΟΔΟΤΗΣΗ
ΕΥΡΩΠΑΪΚΟ ΚΟΙΝΩΝΙΚΟ ΤΑΜΕΙΟ
ΕΥΡΩΠΑΪΚΟ ΤΑΜΕΙΟ ΠΕΡΙΦΕΡΕΙΑΚΗΣ ΑΝΑΠΤΥΞΗΣ



Η ΠΑΙΔΕΙΑ ΣΤΗΝ ΚΟΡΥΦΗ
Επιχειρησιακό Πρόγραμμα
Εκπαίδευσης και Αρχικής
Επαγγελματικής Κατάρτισης

Λειτουργικά συστήματα προσωπικών υπολογιστών

- Τα λειτουργικά συστήματα (operating systems) είναι προγράμματα που έχουν σκοπό να διεκπεραιώνουν τη συνεργασία μεταξύ του χρήστη και του υλικού του υπολογιστικού συστήματος, καθώς επίσης και μεταξύ των προγραμμάτων του χρήστη και του υλικού.

Στοιχεία λειτουργικού συστήματος

- Πυρήνας του λειτουργικού συστήματος
- Υποστήριξη περιβάλλοντος εργασίας
- Συνοδευτικές εφαρμογές

Τα Windows της εταιρείας Microsoft

- Σήμερα, το λειτουργικό σύστημα Windows XP είναι το κύριο λειτουργικό σύστημα της εταιρείας Microsoft και το πιο διαδεδομένο στην κατηγορία των προσωπικών υπολογιστών.

Διαχείριση της επιφάνειας εργασίας

- τα κύρια στοιχεία της επιφάνειας εργασίας είναι τα ακόλουθα.
 - Το Desktop (Επιφάνεια εργασίας)
 - Το κουμπί Start (έναρξη)
 - Το κουμπί My Computer (Ο Υπολογιστής μου)
 - Το κουμπί Recycle Bin (Ο κάδος ανακύκλωσης)
 - Το Taskbar (η γραμμή εργασιών)
 - Η Χρησιμοποιούμενη γλώσσα
 - Διάφορα άλλα εικονίδια της επιφάνειας

Διαχείριση της επιφάνειας εργασίας



Έναρξη με το κουμπί Start

- Στο πλάι αριστερά του παραπάνω μενού εμφανίζεται η έκδοση των Windows, Windows XP Professional ή άλλη κτλ.
- Στο κύριο μέρος του μενού υπάρχουν μια σειρά από επιλογές: **Turn Off Computer, Log Off, Run, Help and Support, Search, Settings, Documents, Programs.**



Η επιλογές Turn Off Computer

- Για τερματισμό του υπολογιστικού συστήματος επιλέγουμε «**Turn Off**».
- Για τερματισμό και άμεση επανεκκίνηση επιλέγουμε «**Restart**».
- Αν το σύστημα υποστηρίζει την κατάσταση Stand By μπορούμε να την επιλέξουμε.



Η επιλογές Log Off Computer και

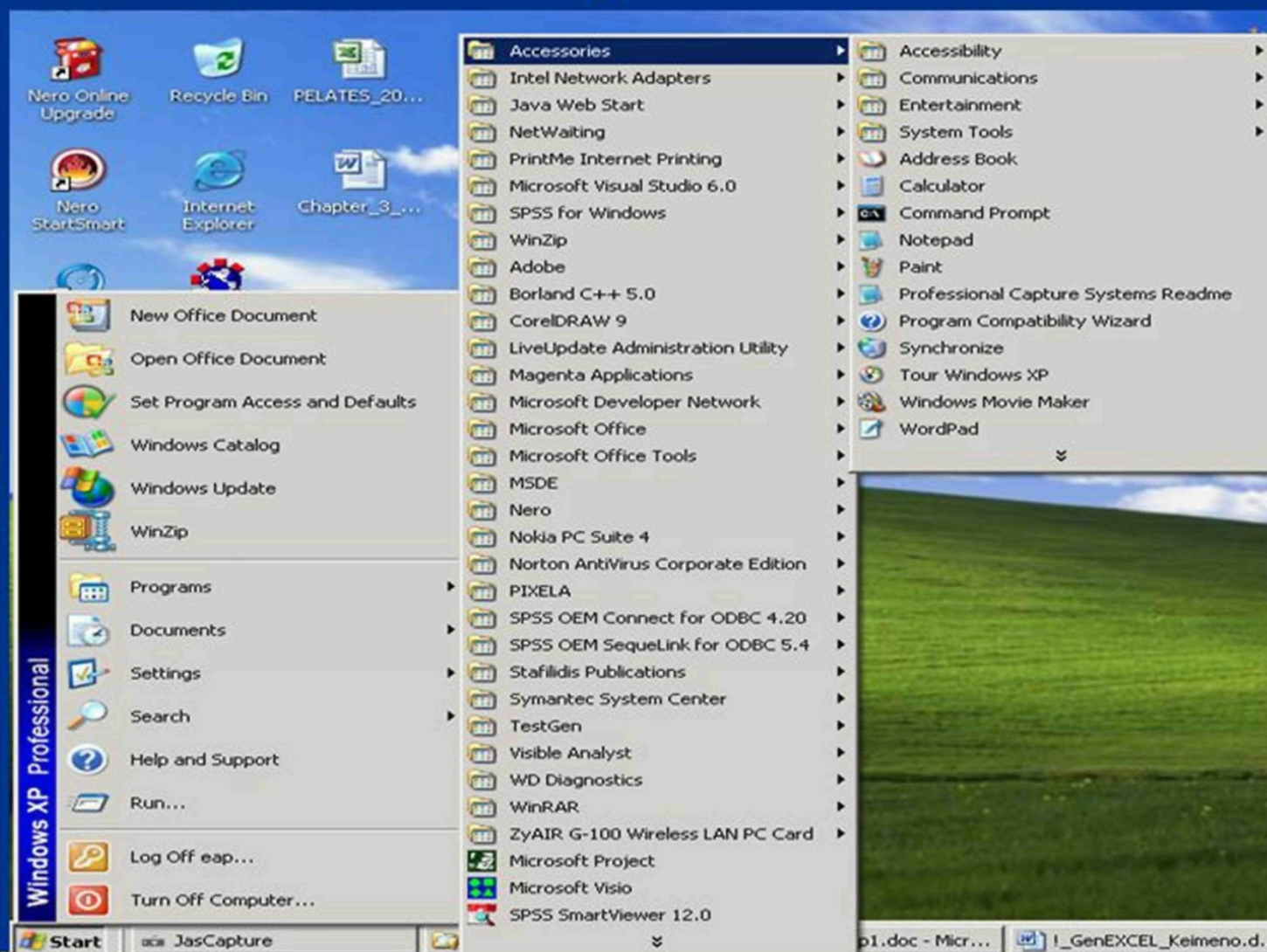


- Η επιλογή αυτή επιτρέπει στο χρήστη να απελευθερώσει το σύστημα και να το αφήσει διαθέσιμο για άλλο χρήστη, χωρίς να τερματίσει τη λειτουργία του.
- Το σύστημα θα παραμένει σε λειτουργία στην κατάσταση αυτή έως την είσοδο ενός νέου χρήστη.

Μενού μετά την επιλογή start | programs.

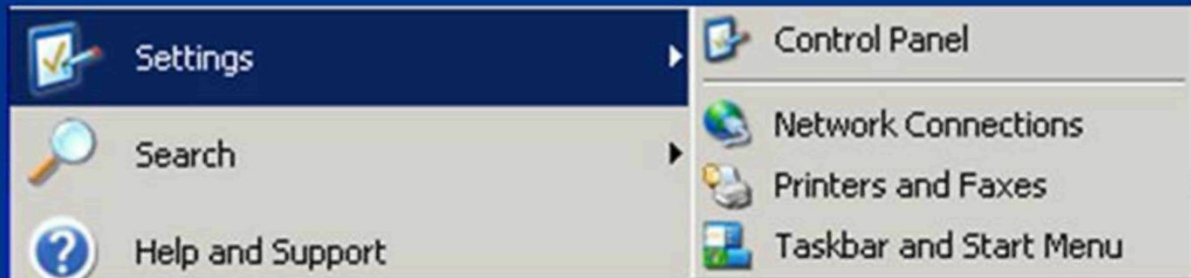
- Μετά την επιλογή αυτή μια λίστα με προγράμματα τα οποία έχουν εγκατασταθεί στο σύστημα
- Αυτό δεν αποκλείει ότι υπάρχουν και άλλα εγκατεστημένα προγράμματα, που δεν περιέχονται στα μενού αυτά.
- Το κύριο μενού με τα διαθέσιμα προγράμματα, περιέχει συχνά και υπομενού.

Μενού μετά την επιλογή start | programs.



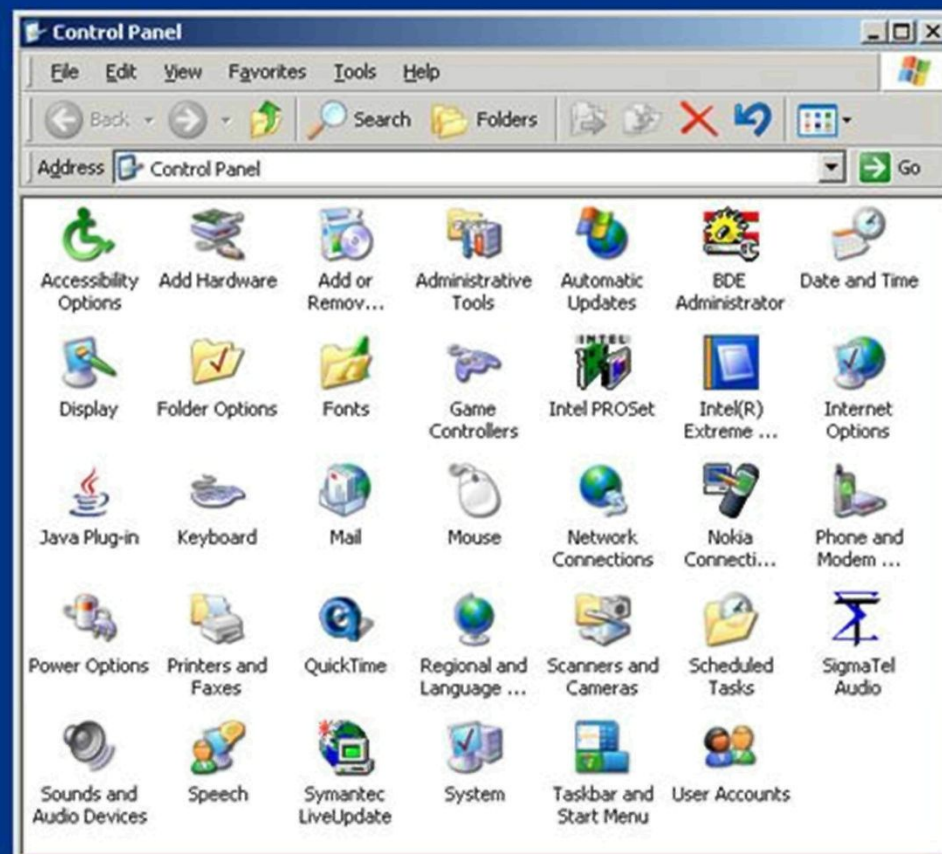
Η επιλογή Start | Settings

- Control Panel (Πίνακας ελέγχου, με Ρυθμίσεις για όλο το σύστημα),
- Network Connections (Συνδέσεις δικτύων)
- Printers and Faxes (Ρυθμίσεις για εκτυπωτές και fax),
- Taskbar & Start menu (Ρυθμίσεις για την επιφάνεια εργασίας και το ίδιο το Start menu).



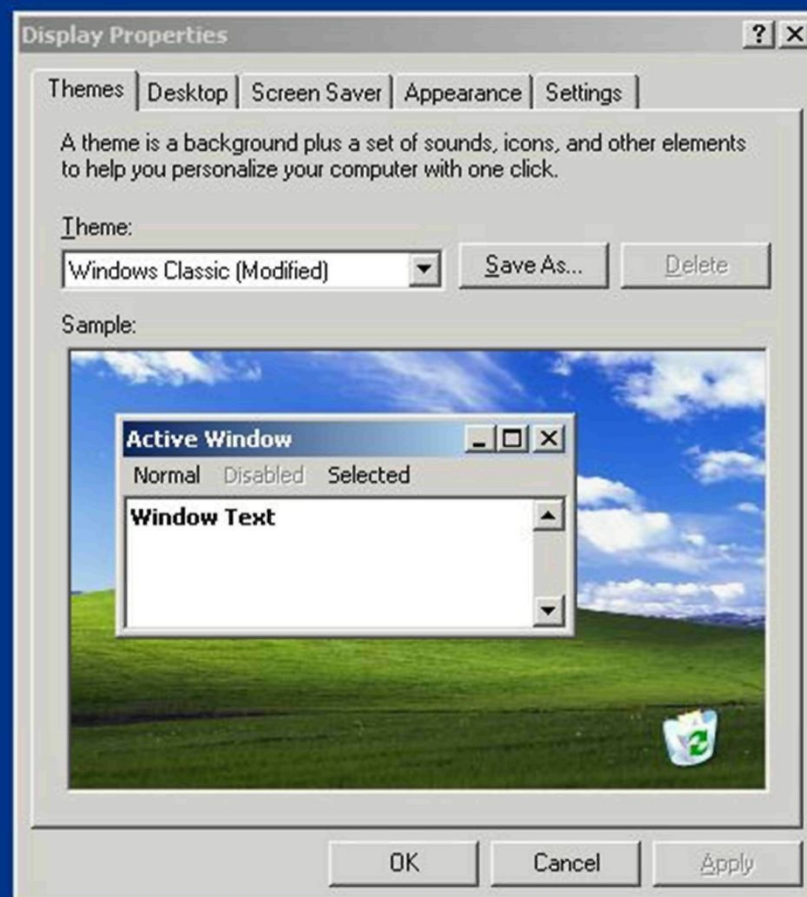
Το control panel (πίνακας ελέγχου)

- Μέσω των μηχανισμών διαχείρισης ελέγχου του control panel, μπορούμε με απλό τρόπο να πραγματοποιήσουμε ρυθμίσεις που:
 - έχουν σχέση με το περιβάλλον εργασίας,
 - με θέματα του υλικού και λογισμικού,
 - με εγκαταστάσεις νέων προγραμμάτων,
 - οδηγών των διαφόρων περιφερειακών συσκευών.



Διαμόρφωση της επιφάνειας εργασίας

- Μέσα από το πλαίσιο διαλόγου Display Properties ο χρήστης μπορεί να τροποποιήσει την επιφάνεια εργασίας του, σύμφωνα με τις επιθυμίες του.
- Για παράδειγμα, έχει τη δυνατότητα να τοποθετήσει μια φωτογραφία ή ένα σχέδιο.



Διαχείριση αρχείων

- Μια από τις πολύ σημαντικές διαδικασίες που εκτελούνται από τα λειτουργικά συστήματα είναι η δυνατότητα που παρέχουν στους χρήστες να διαχειρίζονται τα αρχεία τους.
- Τα πληροφοριακά δεδομένα και τα προγράμματα και κάθε τι που μπορεί να τα συνοδεύει καταχωρούνται στα αποθηκευτικά μέσα των υπολογιστικών συστημάτων ως αρχεία (files).

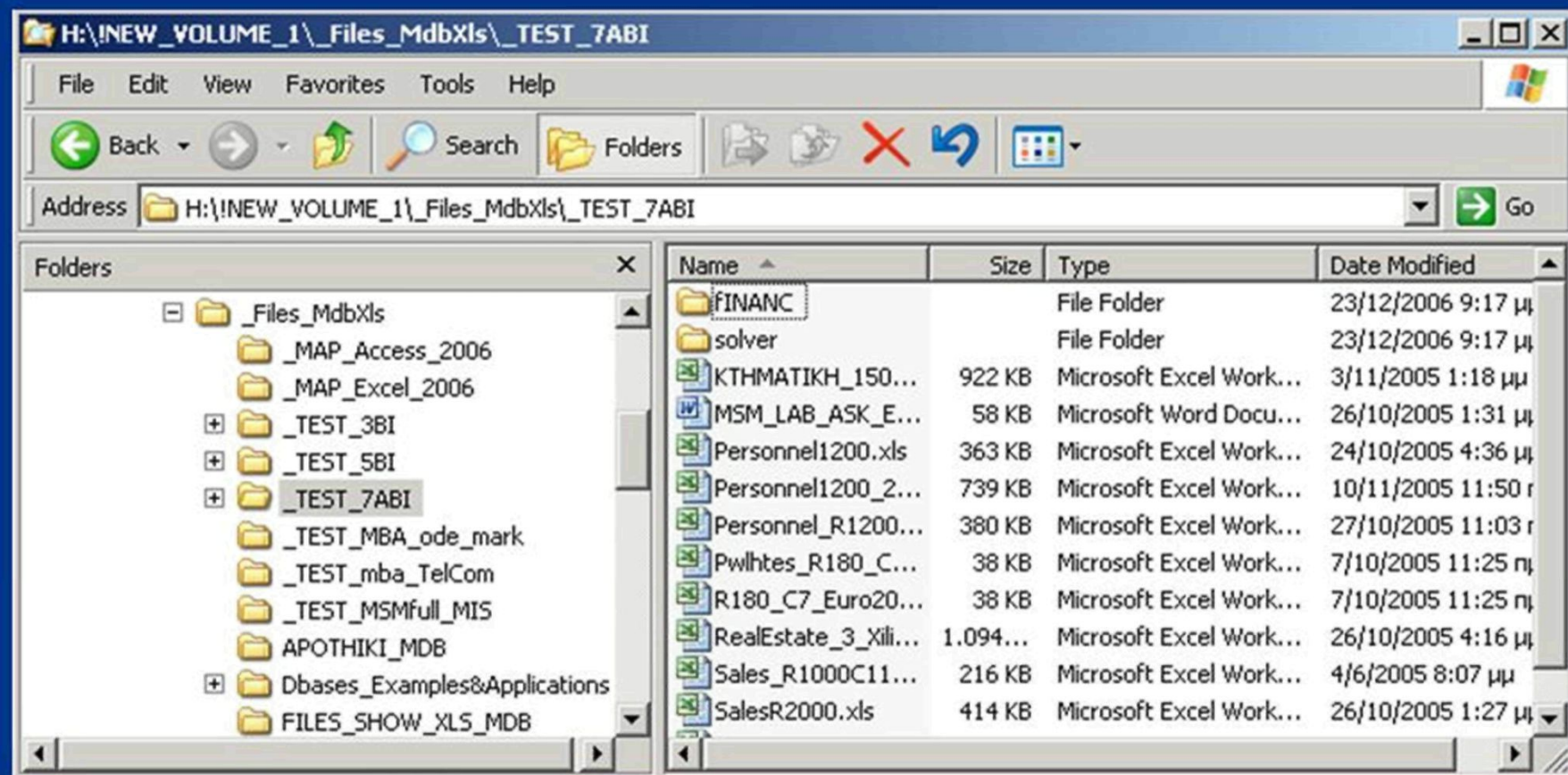
Ονόματα αρχείων

ΑΡΧΕΙΑ ΚΑΙ ΕΠΕΚΤΑΣΕΙΣ ΟΝΟΜΑΤΩΝ		
Επέκταση	Τύπος Αρχείου	Πρόγραμμα (τα πιο συνηθισμένα)
.doc	Κείμενο	Πρόγραμμα MS Word
.xls	Φύλλο Εργασίας	Πρόγραμμα MS Excel
.ppt	Παρουσίαση	Πρόγραμμα MS PowerPoint
.pdf	Κειμένο	Πρόγραμμα Acrobat Reader
.html	Ιστοσελίδα	MS Frontpage MS Internet Explorer Netscape Navigator
.bmp, .jpg, .gif	Εικόνα	MS Paint Photoshop PaintShop, ...
.exe	Εφαρμογή	Την κατάληξη αυτή έχουν όλα τα προγράμματα.

Windows Explorer (εξερευνητής των windows)

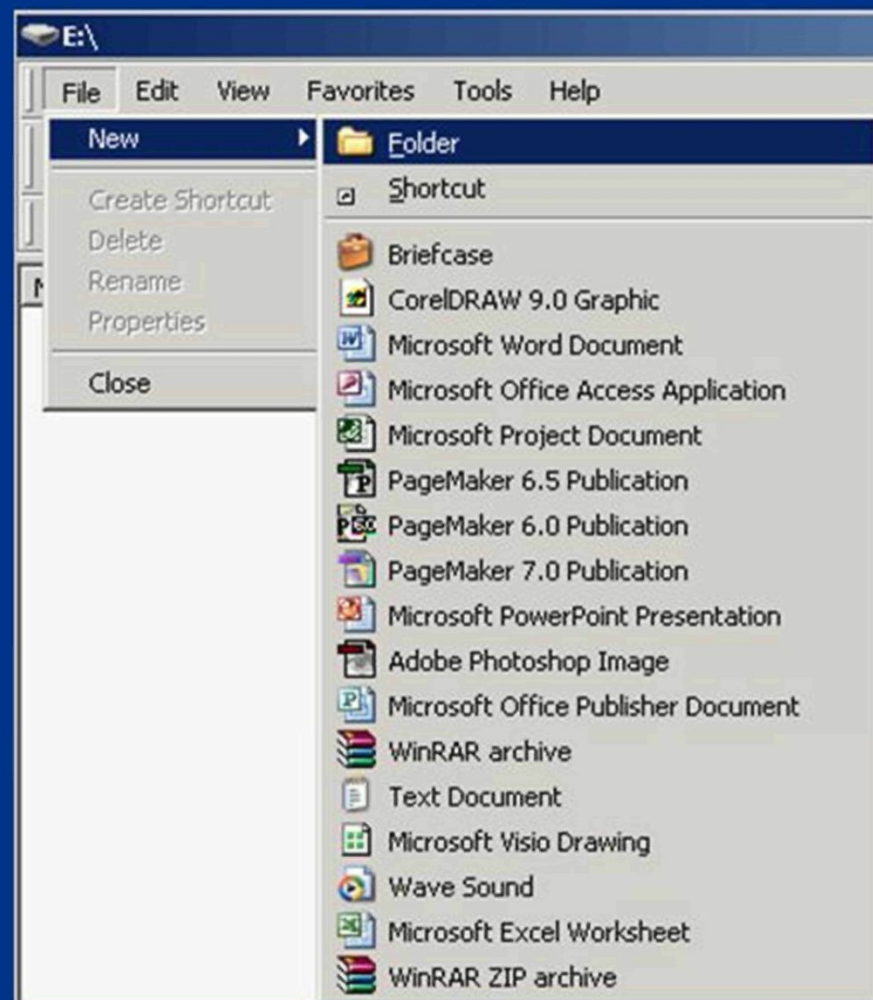
- Το αριστερό παράθυρο περιέχει μια παρουσίαση με τη μορφή δένδρου, η οποία περιλαμβάνει όλες τις αποθηκευτικές μονάδες, όπως σκληρούς δίσκους και μονάδες άλλες αν υπάρχουν.
- Το δεξί παράθυρο περιέχει όλα τα αντικείμενα (αρχεία και καταλόγους) που περιέχονται μέσα στο δίσκο ή κατάλογο που χρησιμοποιούμε.

Windows Explorer (εξερευνητής των windows)



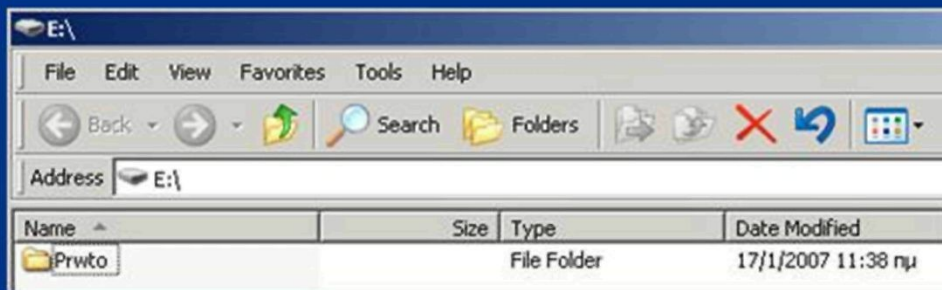
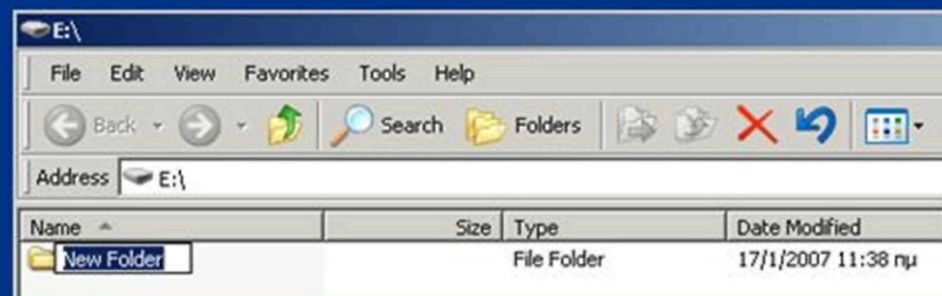
Δημιουργία νέων καταλόγων με τον Explorer

- Για να δημιουργήσουμε ένα νέο κατάλογο επιλέγουμε με αριστερό click το δίσκο που θα τον περιέχει και από το μενού επιλέγουμε **File | New | Folder**



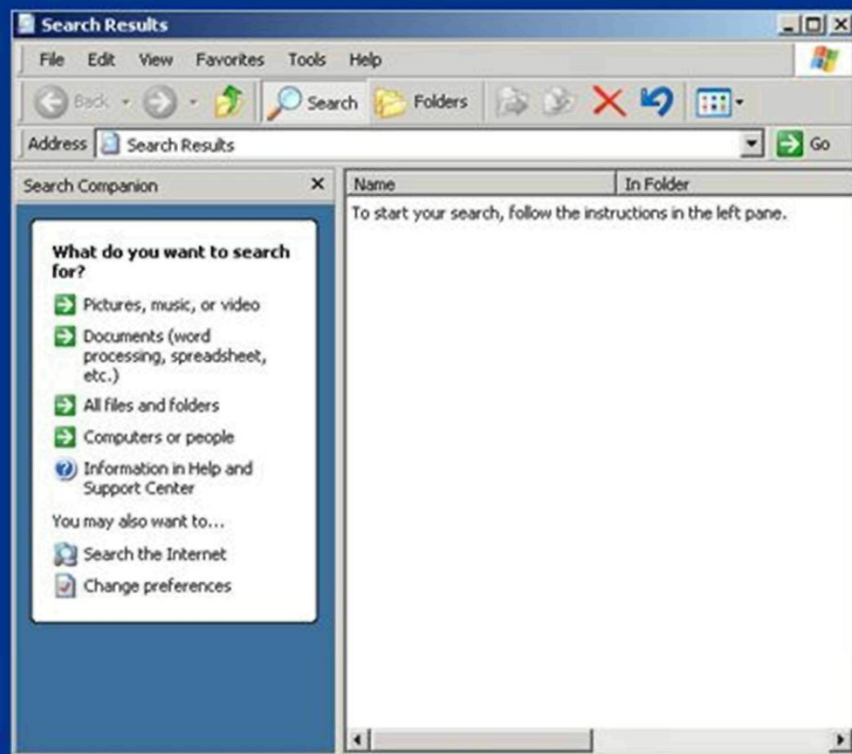
Δημιουργία νέων καταλόγων με τον Explorer

- Τότε θα εμφανιστεί στο κάτω μέρος του δεξιού παραθύρου ένας νέος υποκατάλογος με αρχικό προτεινόμενο όνομα New Folder.
- Πληκτρολογούμε μέσα στο ειδικό πλαίσιο που περιέχει την επιγραφή "New Folder" το όνομα που θέλουμε να δώσουμε στο νέο κατάλογο πατάμε το πλήκτρο ENTER



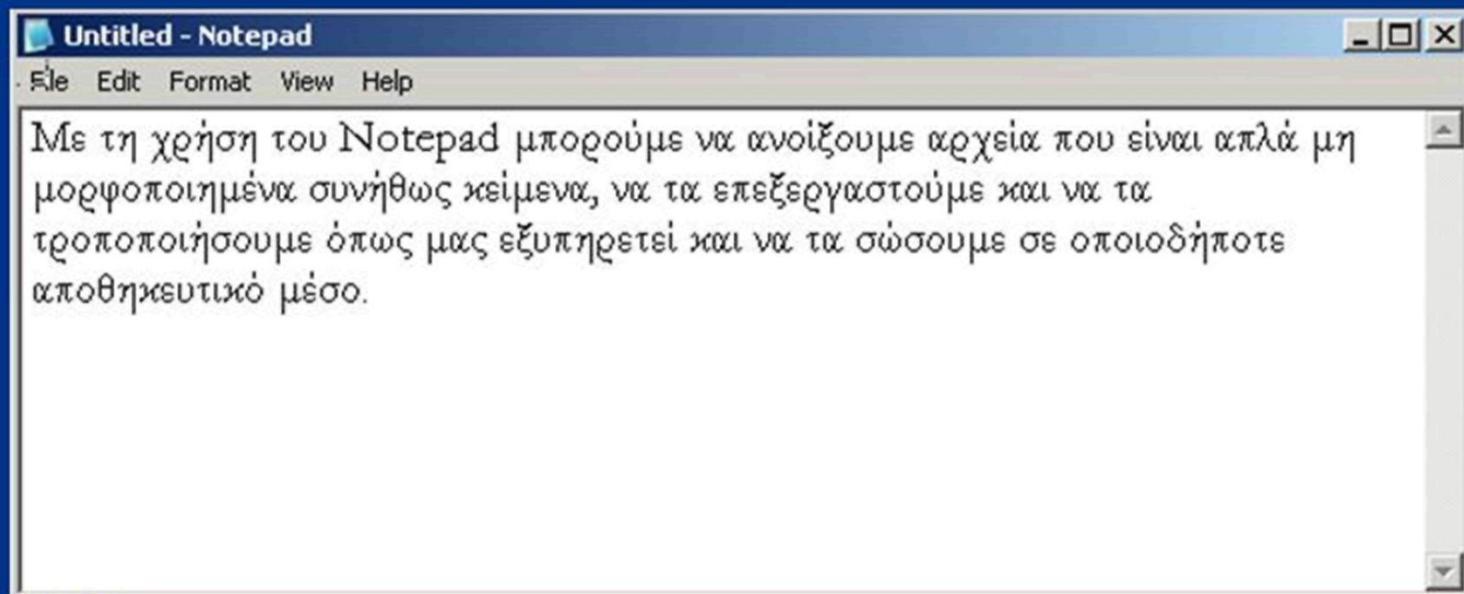
Εύρεση αρχείων από το δίσκο

- Η διαδικασία ανεύρεσης (**search**) μπορεί να ενεργοποιηθεί με διάφορους τρόπους.
 - με χρήση του εργαλείο Search από την εργαλειοθήκη
 - με την ακολουθία **Start | Search**
 - με τοποθέτηση του αριστερού πλήκτρου του ποντικιού σε μια αποθηκευτική μονάδα, πάτημα του δεξιού πλήκτρου του ποντικιού και επιλογή της εντολής **Search**



Ο συντάκτης κειμένου Notepad

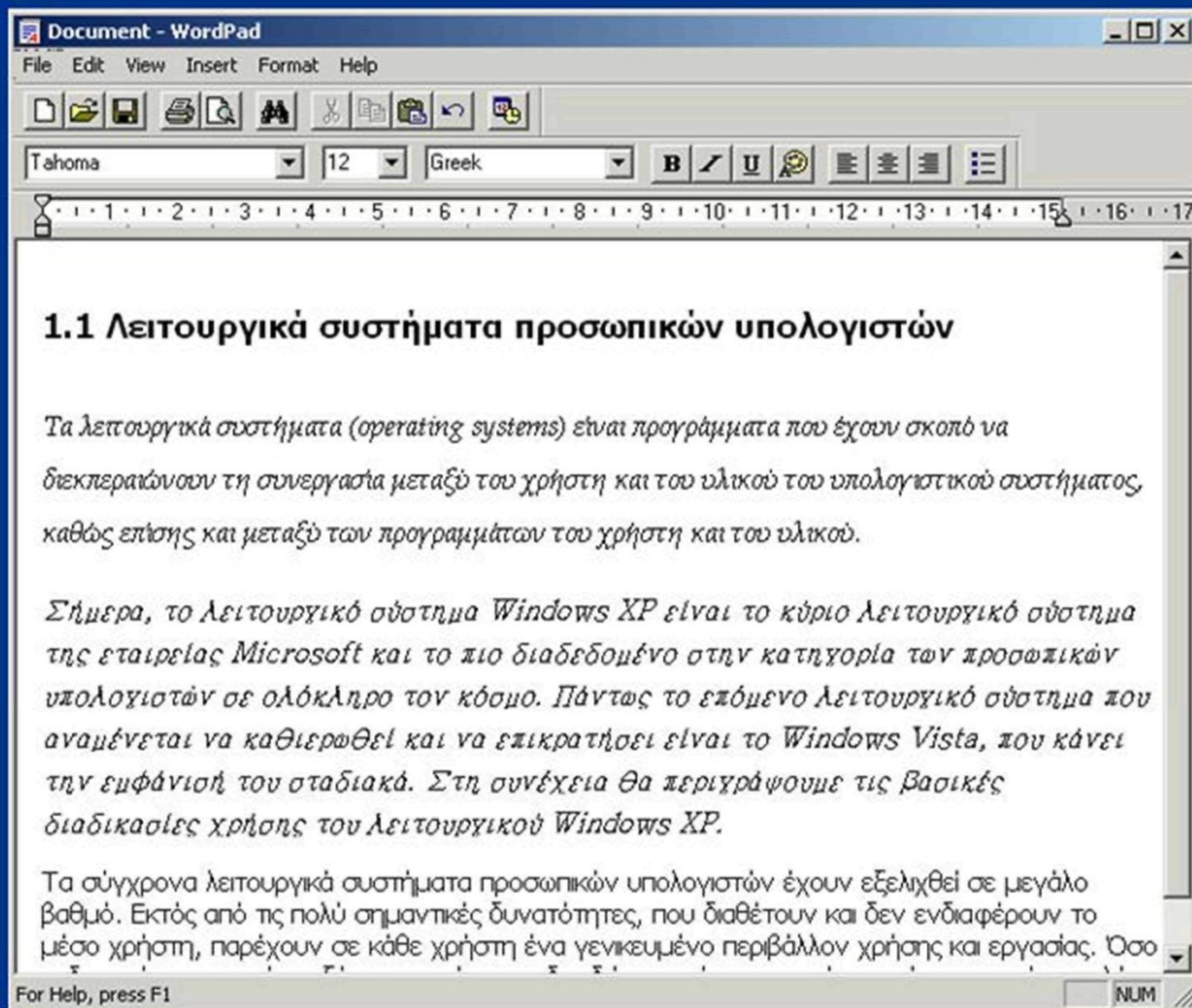
- Με την ακολουθία **Start Programs | Accessories | Notepad** ενεργοποιούμε το πρόγραμμα Notepad
- Το Notepad είναι ένα πρόγραμμα σύνταξης απλών κειμένων (αρχείων ASCII όπως λέγονται) και περιέχεται στα Windows.



Το πρόγραμμα WordPad

- Με την ακολουθία **Start Programs | Accessories | WordPad** ενεργοποιούμε το πρόγραμμα WordPad.
- Πρόκειται για ένα απλό πρόγραμμα επεξεργασίας κειμένου που συνοδεύει τα Windows.
- Οι δυνατότητές του είναι περιορισμένες, θα καλύψουν ωστόσο όσους θέλουν να γράφουν και να εκτυπώνουν απλά κείμενα.
- Υπάρχουν δυνατότητες στοίχισης, αρίθμησης, αλλαγής γραμματοσειράς, ακόμα και προσθήκη κάποιας εικόνας μέσα στο κείμενο (με μειωμένες, πάντως, δυνατότητες διαχείρισης).

Το πρόγραμμα WordPad



Συντήρηση συστήματος

- Η συντήρηση ενός συστήματος είναι μια πολύ γενική έννοια.
- Εμείς εδώ θα περιοριστούμε στη συντήρηση του σκληρού δίσκου και για την ακρίβεια στον απο-κατακερματισμό των αρχείων του.
- Οι συχνές εγγραφές και διαγραφές αρχείων οδηγούν σε κατακερματισμό.
- Ως αποτέλεσμα το σύστημα καθυστερεί κατά την ανάγνωση, αφού οι κεφαλές του δίσκου αναγκάζονται να μεταφέρονται διαρκώς σε διάφορα σημεία της επιφάνειάς του.
- Για την αντιμετώπιση του "προβλήματος" πρέπει να εκτελείται σε τακτά χρονικά διαστήματα (πχ, ανά μήνα) το πρόγραμμα "Ανασυγκρότηση Δίσκων".
- Η ενεργοποίησή του γίνεται μέσα από το μενού: **Έναρξη** ⇒ **Προγράμματα** ⇒ **Βοηθήματα** ⇒ **Εργαλεία Συστήματος** ⇒ **Ανασυγκρότηση**