

**ΕΚΘΕΣΗ ΑΝΑΦΟΡΑΣ ΑΝΑΦΟΡΙΚΑ ΜΕ ΤΑ  
ΕΡΩΤΗΜΑΤΟΛΟΓΙΑ ΤΗΣ ΑΞΙΟΛΟΓΗΣΗΣ ΤΩΝ  
ΔΙΑΔΙΚΑΣΙΩΝ**

**ΣΤΟ ΠΛΑΙΣΙΟ ΤΗΣ ΠΡΑΞΗΣ**

**«Μονάδα Διασφάλισης Ποιότητας Εθνικού και Καποδιστριακού Πανεπιστημίου Αθηνών»**

**ΑΝΑΘΕΤΟΥΣΑ ΑΡΧΗ: ΕΘΝΙΚΟ ΚΑΙ ΚΑΠΟΔΙΣΤΡΙΑΚΟ ΠΑΝΕΠΙΣΤΗΜΙΟ ΑΘΗΝΩΝ/ΕΛΚΕ.**

**ΗΜΕΡΟΜΗΝΙΑ ΠΑΡΑΔΟΣΗΣ:30/8/2013**

## **Στατιστική ανάλυση και συμπεράσματα από το ερωτηματολόγιο αξιολόγησης των αποδεκτών των υπηρεσιών της ΜΟΔΙΠ ΕΚΠΑ.**

Το παρών κείμενο παρουσιάζει τα αποτελέσματα της επεξεργασίας των ερωτηματολογίων που διανεμήθηκαν σε λήπτες των υπηρεσιών της ΜΟΔΙΠ ΕΚΠΑ και συγκεκριμένα σε μέλη ΟΜΕΑ.

Συνολικά συμπληρώθηκαν 66 ερωτηματολόγια όλα από διαφορετικές ΟΜΕΑ. Αυτό διαμορφώνει ένα πηλίκο δειγματοληψίας της τάξης του 206% (66/32) δηλαδή 2 ερωτηματολόγια ανά ΟΜΕΑ το οποίο θεωρείται ικανοποιητικό και πάντως ασφαλές για την εξαγωγή συμπερασμάτων και την γενίκευσή τους στο σύνολο των ΟΜΕΑ.

## Περιεχόμενα

<b>1</b>	<b>ΣΥΓΚΕΝΤΡΩΤΙΚΟΙ ΔΕΙΚΤΕΣ ΑΞΙΟΛΟΓΗΣΗΣ ΚΑΙ ΣΤΑΤΙΣΤΙΚΑ:</b>	<b>4</b>
<b>2</b>	<b>ΣΥΓΚΡΙΤΙΚΟ ΓΡΑΦΗΜΑ ΤΩΝ ΔΕΙΚΤΩΝ ΑΞΙΟΛΟΓΗΣΗΣ:</b>	<b>7</b>
<b>3</b>	<b>ΑΝΑΛΥΤΙΚΑ ΑΠΟΤΕΛΕΣΜΑΤΑ ΑΝ'Α ΕΡΩΤΗΣΗ:</b>	<b>8</b>
<b>4</b>	<b>ΙΔΙΟΤΗΤΑ</b>	<b>9</b>
<b>5</b>	<b>ΕΥΡΟΣ ΠΑΡΕΧΟΜΕΝΩΝ ΥΠΗΡΕΣΙΩΝ</b>	<b>10</b>
<b>6</b>	<b>ΤΑΧΥΤΗΤΑ ΑΠΟΚΡΙΣΗΣ ΣΤΟ ΑΙΤΗΜΑ – ΔΙΕΚΠΕΡΑΙΩΣΗ ΑΙΤΗΜΑΤΟΣ</b>	<b>11</b>
<b>7</b>	<b>ΚΑΤΑΛΛΗΛΗ &amp; ΑΠΟΤΕΛΕΣΜΑΤΙΚΗ ΥΠΟΣΤΗΡΙΞΗ (ΣΥΜΒΟΥΛΕΥΤΙΚΗ, ΕΚΔΟΣΗ ΒΕΒΑΙΩΣΗΣ Κ.ΛΠ.)</b>	<b>12</b>
<b>8</b>	<b>ΕΠΙΛΥΣΗ ΠΡΟΒΛΗΜΑΤΩΝ ΠΟΥ ΠΡΟΚΥΠΤΟΥΝ ΚΑΤΑ ΤΗΝ ΥΛΟΠΟΙΗΣΗ ΣΥΝΕΡΓΑΣΙΑΣ</b>	<b>13</b>
<b>9</b>	<b>ΈΓΚΑΙΡΗ ΚΑΙ ΕΓΚΥΡΗ ΕΝΗΜΕΡΩΣΗ ΓΙΑ ΤΙΣ ΑΛΛΑΓΕΣ ΣΤΗ ΔΙΑΔΙΚΑΣΙΑ ΑΞΙΟΛΟΓΗΣΗΣ</b>	<b>14</b>
<b>10</b>	<b>ΚΑΤΑΝΟΗΣΗ ΤΩΝ ΑΝΑΓΚΩΝ ΣΑΣ ΕΚ ΜΕΡΟΥΣ ΤΟΥ ΠΡΟΣΩΠΙΚΟΥ ΤΗΣ ΜΟ.ΔΙ.Π ΕΚΠΑ</b>	<b>15</b>
<b>11</b>	<b>ΓΝΩΣΗ ΤΩΝ ΘΕΜΑΤΩΝ ΠΟΥ ΧΕΙΡΙΖΕΤΑΙ</b>	<b>16</b>
<b>12</b>	<b>ΕΠΕΞΗΓΗΣΗ ΛΕΠΤΟΜΕΡΕΙΩΝ ΤΗΣ ΔΙΑΔΙΚΑΣΙΑΣ ΚΑΙ ΠΙΘΑΝΩΝ ΠΡΟΒΛΗΜΑΤΩΝ ΠΟΥ ΕΜΦΑΝΙΖΟΝΤΑΙ ΣΕ ΑΥΤΗΝ:</b>	<b>17</b>
<b>13</b>	<b>ΣΥΜΠΕΡΙΦΟΡΑ ΤΟΥ ΠΡΟΣΩΠΙΚΟΥ-ΔΙΑΘΕΣΗ</b>	<b>18</b>
<b>14</b>	<b>ΣΥΜΠΕΡΙΦΟΡΑ ΤΟΥ ΠΡΟΣΩΠΙΚΟΥ-ΕΠΙΚΟΙΝΩΝΙΑΚΗ ΕΥΕΛΙΞΙΑ</b>	<b>19</b>
<b>15</b>	<b>ΣΥΜΠΕΡΙΦΟΡΑ ΤΟΥ ΠΡΟΣΩΠΙΚΟΥ-ΔΙΑΘΕΣΙΜΟΤΗΤΑ</b>	<b>20</b>
<b>16</b>	<b>ΣΥΝΕΡΓΑΣΤΗΚΑ ΜΕ: ΟΜΑΔΑ ΕΠΙΣΤΗΜΟΝΙΚΗΣ ΥΠΟΣΤΗΡΙΞΗΣ</b>	<b>21</b>
<b>17</b>	<b>ΣΥΝΕΡΓΑΣΤΗΚΑ ΜΕ: ΓΡΑΜΜΑΤΕΙΑ - ΔΙΟΙΚΗΤΙΚΗ ΥΠΟΣΤΗΡΙΞΗ</b>	<b>22</b>
<b>18</b>	<b>ΣΥΝΕΡΓΑΣΤΗΚΑ ΜΕ: ΣΥΝΤΟΝΙΣΤΗ ΜΟΔΙΠ ΕΚΠΑ</b>	<b>23</b>
<b>19</b>	<b>ΣΥΝΕΡΓΑΣΤΗΚΑ ΜΕ: ΥΠΕΥΘΥΝΟ ΔΙΟΙΚΗΤΙΚΗΣ ΥΠΟΣΤΗΡΙΞΗΣ</b>	<b>24</b>
<b>20</b>	<b>ΣΥΝΕΡΓΑΣΤΗΚΑ ΜΕ: ΠΡΟΕΔΡΟ ΜΟΔΙΠ ΕΚΠΑ</b>	<b>25</b>
<b>21</b>	<b>ΣΥΝΕΡΓΑΣΤΗΚΑ ΜΕ: ΔΙΟΙΚΟΥΣΑ ΕΠΙΤΡΟΠΗ</b>	<b>26</b>
<b>22</b>	<b>ΠΟΙΑ ΕΙΝΑΙ Η ΓΝΩΜΗ ΣΑΣ ΣΧΕΤΙΚΑ ΜΕ ΤΟ ΠΛΗΡΟΦΟΡΙΑΚΟ ΣΥΣΤΗΜΑ ΤΗΣ ΜΟ.ΔΙ.Π ΕΚΠΑ;</b>	<b>27</b>
<b>23</b>	<b>ΘΕΩΡΕΙΤΕ ΟΤΙ ΤΟ ΠΛΗΡΟΦΟΡΙΑΚΟ ΣΥΣΤΗΜΑ ΔΙΝΕΙ ΠΡΟΣΤΙΘΕΜΕΝΗ ΑΞΙΑ ΣΤΗΝ ΠΑΡΟΧΗ ΥΠΗΡΕΣΙΩΝ ΤΗΣ ΜΟΝΑΔΑΣ;</b>	<b>28</b>

**1 Συγκεντρωτικοί δείκτες αξιολόγησης και στατιστικά:**

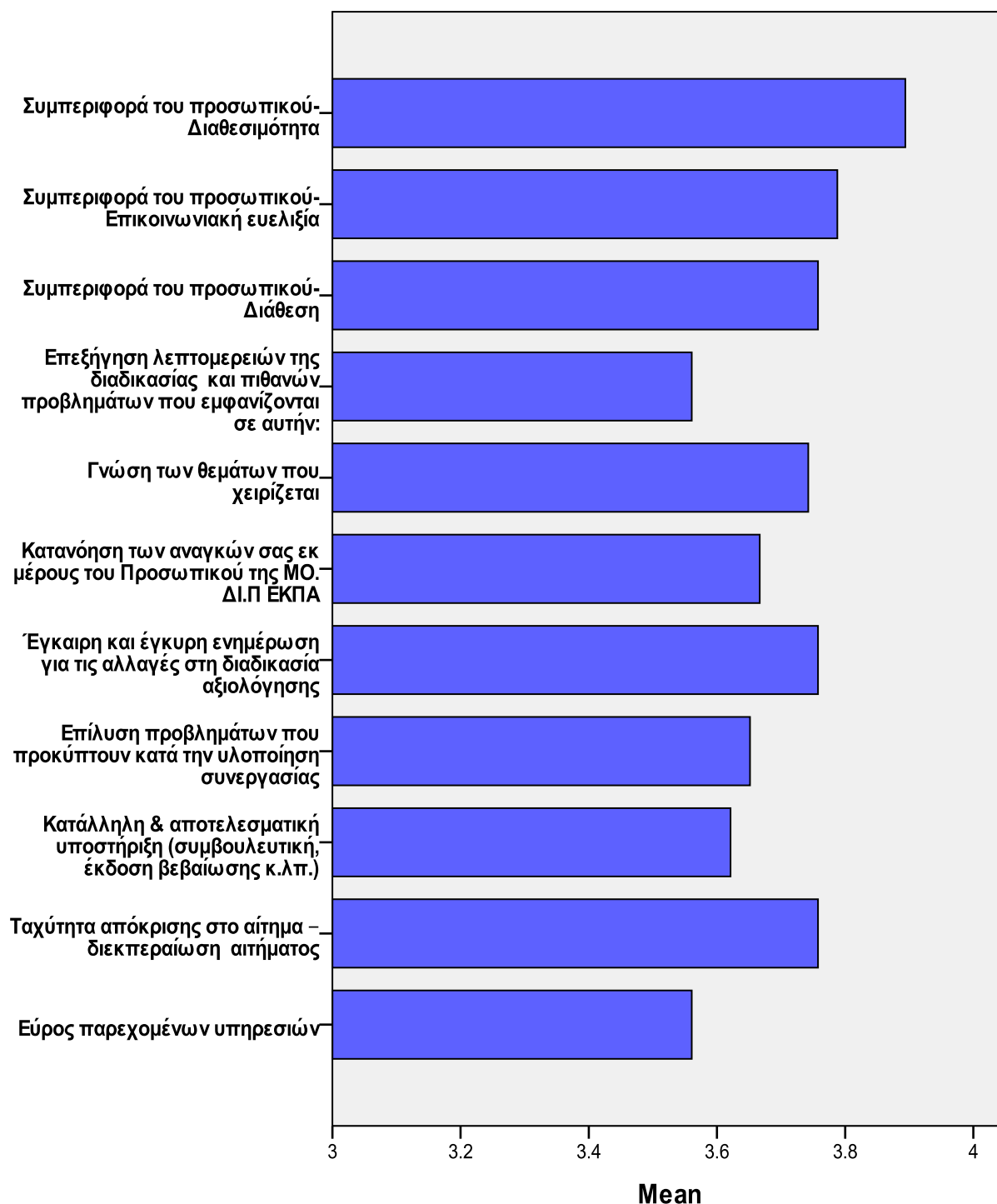
<b>Δείκτης</b>	<b>Mean</b>	<b>Median</b>	<b>Std. Deviation</b>	<b>Minimum</b>	<b>Maximum</b>
Εύρος παρεχομένων υπηρεσιών	<b>3.56</b>	<b>3.50</b>	<b>1.204</b>	<b>1</b>	<b>5</b>
Ταχύτητα απόκρισης στο αίτημα – διεκπεραίωση αιτήματος	<b>3.76</b>	<b>4.00</b>	<b>1.110</b>	<b>1</b>	<b>5</b>
Κατάλληλη & αποτελεσματική υποστήριξη (συμβουλευτική, έκδοση βεβαίωσης κ.λπ.)	<b>3.62</b>	<b>4.00</b>	<b>1.049</b>	<b>1</b>	<b>5</b>
Επίλυση προβλημάτων που προκύπτουν κατά την υλοποίηση συνεργασίας	<b>3.65</b>	<b>4.00</b>	<b>1.102</b>	<b>1</b>	<b>5</b>

<b>Δείκτης</b>	<b>Mean</b>	<b>Median</b>	<b>Std. Deviation</b>	<b>Minimum</b>	<b>Maximum</b>
Εγκαιρη και έγκυρη ενημέρωση για τις αλλαγές στη διαδικασία αξιολόγησης	3.76	4.00	.946	2	5
Κατανόηση των αναγκών σας εκ μέρους του Προσωπικού της ΜΟ.ΔΙ.Π ΕΚΠΑ	3.67	4.00	1.072	1	5
Γνώση των θεμάτων που χειρίζεται	3.74	4.00	.950	1	5
Επεξήγηση λεπτομερειών της διαδικασίας και πιθανών προβλημάτων που εμφανίζονται σε αυτήν:	3.56	4.00	.994	1	5
Συμπεριφορά του προσωπικού- Διάθεση	3.76	4.00	1.024	1	5

<b>Δείκτης</b>	<b>Mean</b>	<b>Median</b>	<b>Std. Deviation</b>	<b>Minimum</b>	<b>Maximum</b>
Συμπεριφορά του προσωπικού- Επικοινωνιακή ευελιξία	<b>3.79</b>	<b>4.00</b>	<b>1.074</b>	<b>2</b>	<b>5</b>
Συμπεριφορά του προσωπικού- Διαθεσιμότητα	<b>3.89</b>	<b>4.00</b>	<b>.963</b>	<b>1</b>	<b>5</b>
Ποια είναι η γνώμη σας σχετικά με το Πληροφοριακό Σύστημα της ΜΟ.ΔΙ.Π ΕΚΠΑ;	<b>2.76</b>	<b>3.00</b>	<b>.860</b>	<b>1</b>	<b>5</b>

Έκθεση Αναφοράς Αναφορικά με τα ερωτηματολόγια της αξιολόγησης των διαδικασιών	
Αναθέτουσα Αρχή:	Εθνικό και Καποδιστριακό Πανεπιστήμιο Αθηνών /ΕΛΚΕ

## 2 Συγκριτικό γράφημα των δεικτών αξιολόγησης:



Έκθεση Αναφοράς Αναφορικά με τα ερωτηματολόγια της αξιολόγησης των διαδικασιών	
Αναθέτουσα Αρχή:	Εθνικό και Καποδιστριακό Πανεπιστήμιο Αθηνών /ΕΛΚΕ

### **3 Αναλυτικά αποτελέσματα ανά ερώτηση:**

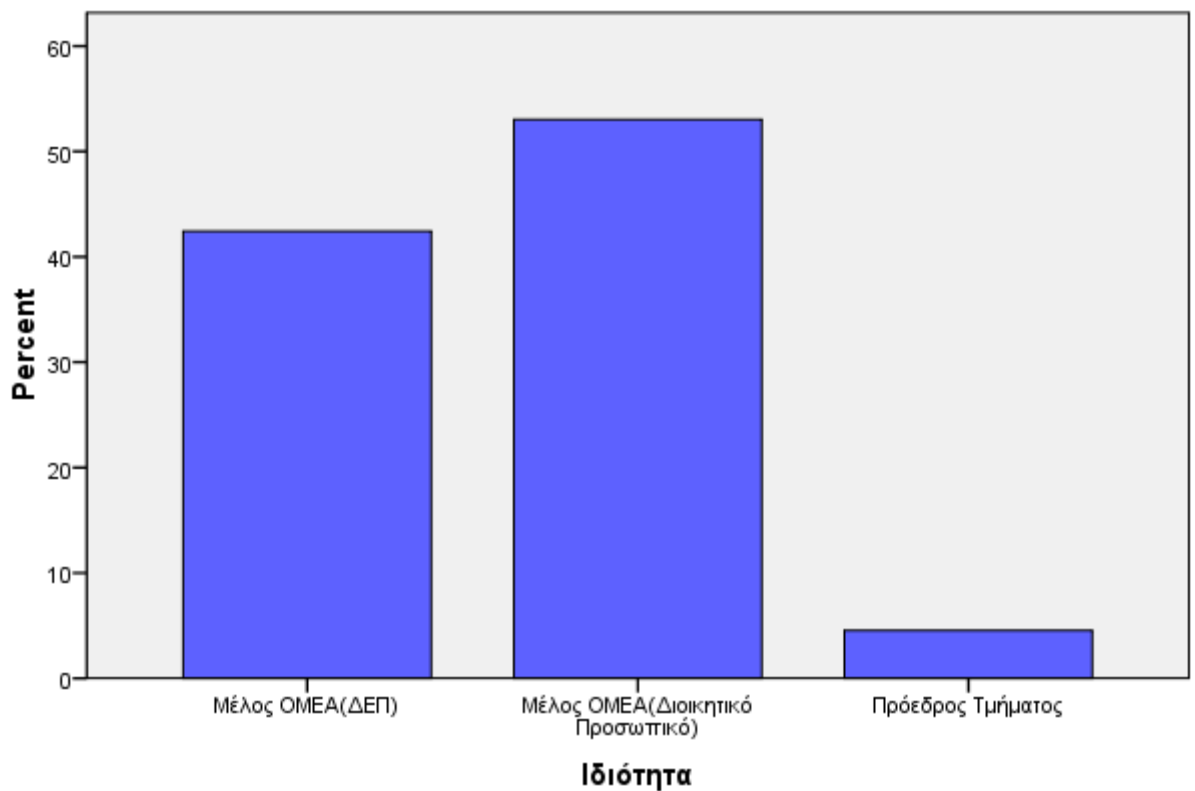


#### 4 Ιδιότητα

Ιδιότητα

		Frequency	Percent	Valid Percent	Cumulative Percent
Valid	Μέλος ΟΜΕΑ(ΔΕΠ)	28	42.4	42.4	42.4
	Μέλος ΟΜΕΑ(Διοικητικό Προσωπικό)	35	53.0	53.0	95.5
	Πρόεδρος Τμήματος	3	4.5	4.5	100.0
	Total	66	100.0	100.0	

Ιδιότητα



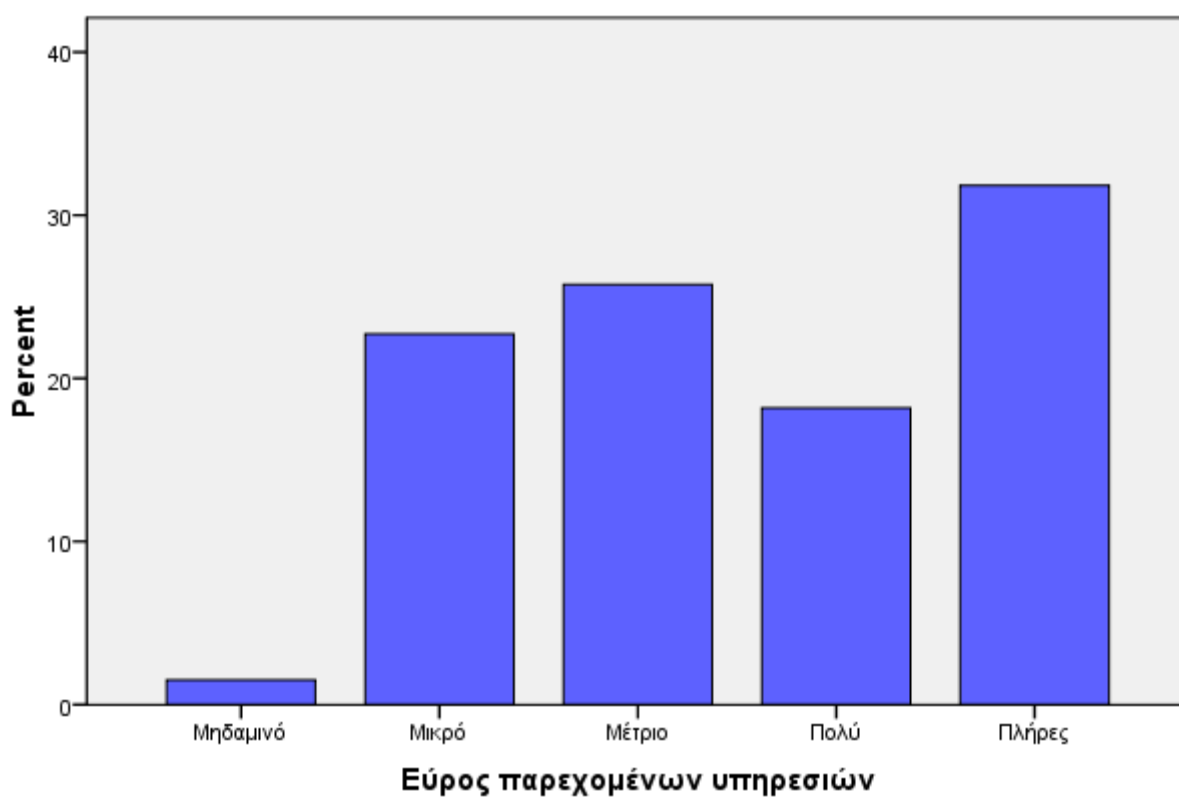
Έκθεση Αναφοράς Αναφορικά με τα ερωτηματολόγια της αξιολόγησης των διαδικασιών	
Αναθέτουσα Αρχή:	Εθνικό και Καποδιστριακό Πανεπιστήμιο Αθηνών /ΕΛΚΕ

## 5 Εύρος παρεχομένων υπηρεσιών

Εύρος παρεχομένων υπηρεσιών

		Frequency	Percent	Valid Percent	Cumulative Percent
Valid	Μηδανινό	1	1.5	1.5	1.5
	Μικρό	15	22.7	22.7	24.2
	Μέτριο	17	25.8	25.8	50.0
	Πολύ	12	18.2	18.2	68.2
	Πλήρες	21	31.8	31.8	100.0
	Total	66	100.0	100.0	

Εύρος παρεχομένων υπηρεσιών



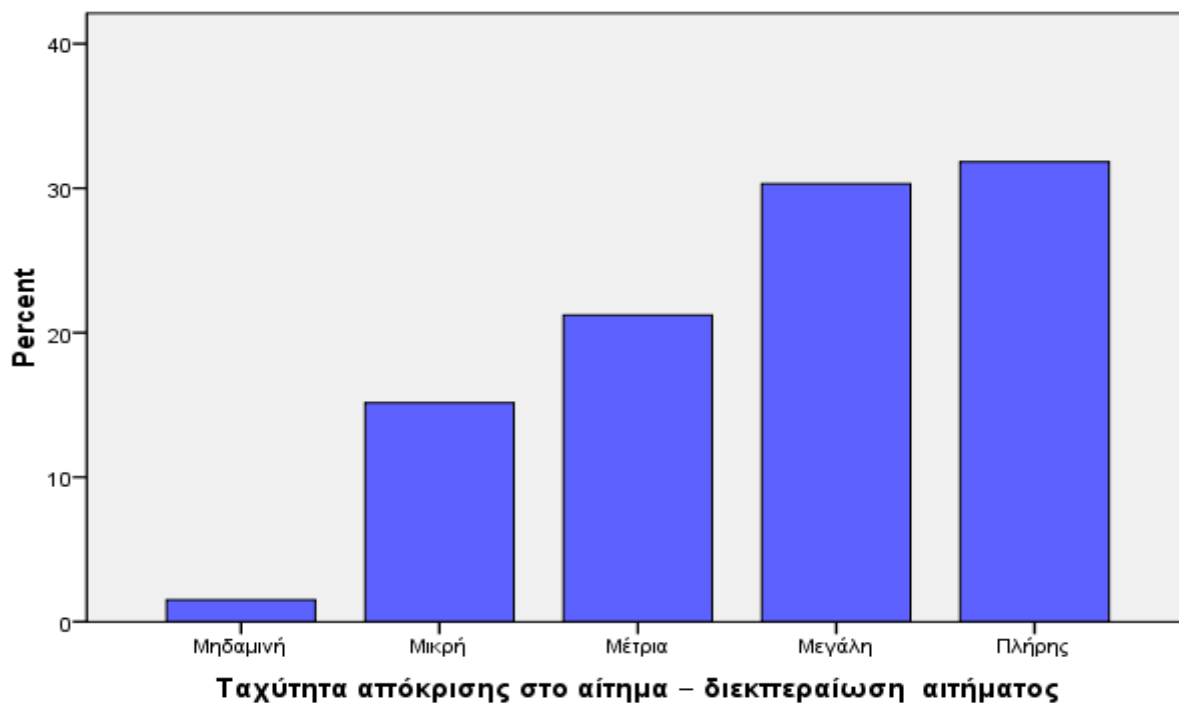
Έκθεση Αναφοράς Αναφορικά με τα ερωτηματολόγια της αξιολόγησης των διαδικασιών	
Αναθέτουσα Αρχή:	Εθνικό και Καποδιστριακό Πανεπιστήμιο Αθηνών /ΕΛΚΕ

## 6 Ταχύτητα απόκρισης στο αίτημα – διεκπεραίωση αιτήματος

Ταχύτητα απόκρισης στο αίτημα – διεκπεραίωση αιτήματος

	Frequency	Percent	Valid Percent	Cumulative Percent
Valid Μηδαμινή	1	1.5	1.5	1.5
Μικρή	10	15.2	15.2	16.7
Μέτρια	14	21.2	21.2	37.9
Μεγάλη	20	30.3	30.3	68.2
Πλήρης	21	31.8	31.8	100.0
Total	66	100.0	100.0	

Ταχύτητα απόκρισης στο αίτημα – διεκπεραίωση αιτήματος



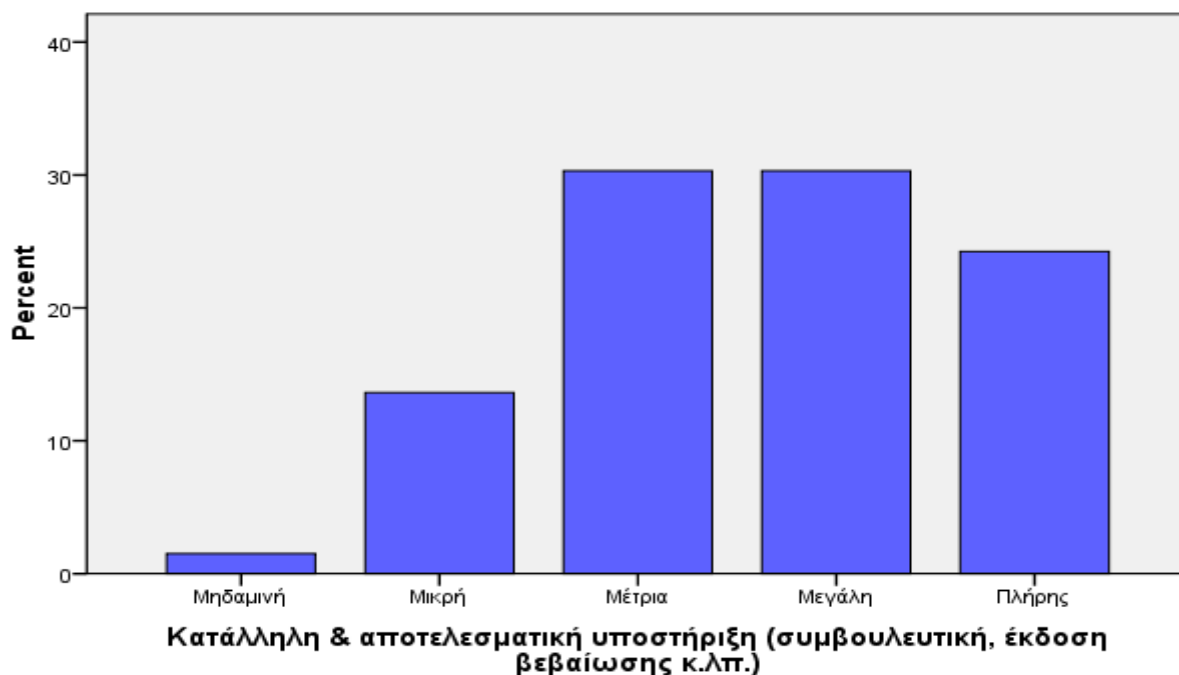
Έκθεση Αναφοράς Αναφορικά με τα ερωτηματολόγια της αξιολόγησης των διαδικασιών	
Αναθέτουσα Αρχή:	Εθνικό και Καποδιστριακό Πανεπιστήμιο Αθηνών /ΕΛΚΕ

## 7 Κατάλληλη & αποτελεσματική υποστήριξη (συμβουλευτική, έκδοση βεβαίωσης κ.λπ.)

Κατάλληλη & αποτελεσματική υποστήριξη (συμβουλευτική, έκδοση βεβαίωσης κ.λπ.)

	Frequency	Percent	Valid Percent	Cumulative Percent
Valid Μηδαμινή	1	1.5	1.5	1.5
Μικρή	9	13.6	13.6	15.2
Μέτρια	20	30.3	30.3	45.5
Μεγάλη	20	30.3	30.3	75.8
Πλήρης	16	24.2	24.2	100.0
Total	66	100.0	100.0	

Κατάλληλη & αποτελεσματική υποστήριξη (συμβουλευτική, έκδοση βεβαίωσης κ.λπ.)



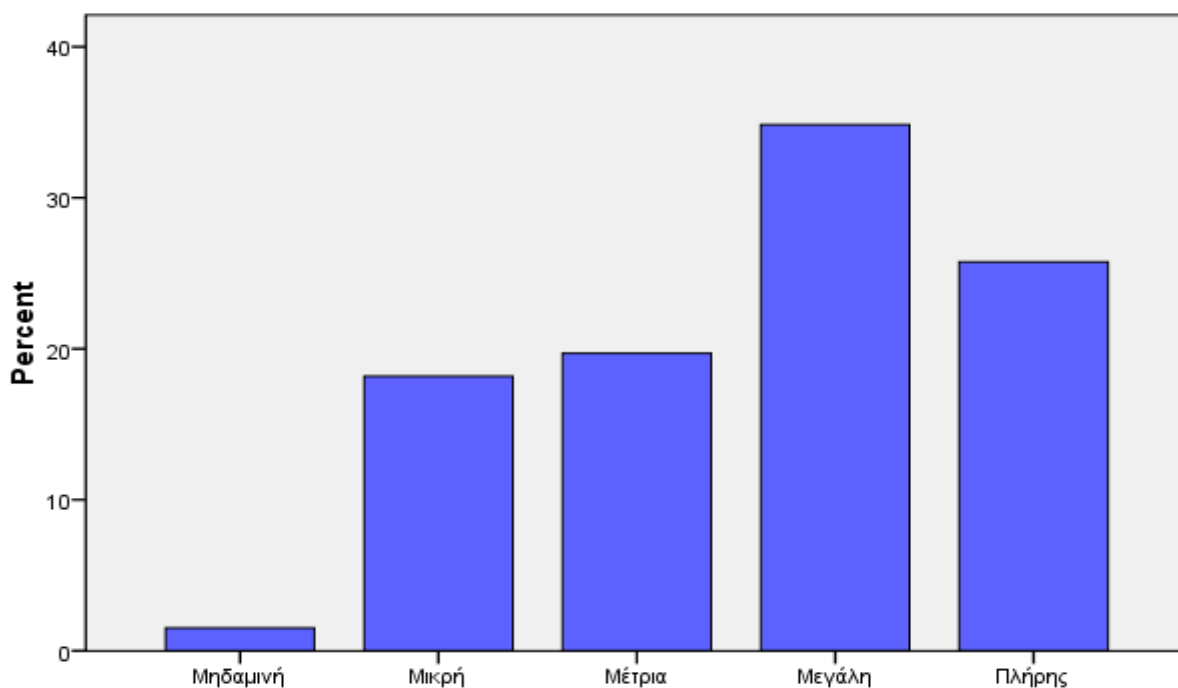
Έκθεση Αναφοράς Αναφορικά με τα ερωτηματολόγια της αξιολόγησης των διαδικασιών	
Αναθέτουσα Αρχή:	Εθνικό και Καποδιστριακό Πανεπιστήμιο Αθηνών /ΕΛΚΕ

## 8 Επίλυση προβλημάτων που προκύπτουν κατά την υλοποίηση συνεργασίας

Επίλυση προβλημάτων που προκύπτουν κατά την υλοποίηση συνεργασίας

		Frequency	Percent	Valid Percent	Cumulative Percent
Valid	Μηδαμινή	1	1.5	1.5	1.5
	Μικρή	12	18.2	18.2	19.7
	Μέτρια	13	19.7	19.7	39.4
	Μεγάλη	23	34.8	34.8	74.2
	Πλήρης	17	25.8	25.8	100.0
	Total	66	100.0	100.0	

Επίλυση προβλημάτων που προκύπτουν κατά την υλοποίηση συνεργασίας



Επίλυση προβλημάτων που προκύπτουν κατά την υλοποίηση συνεργασίας

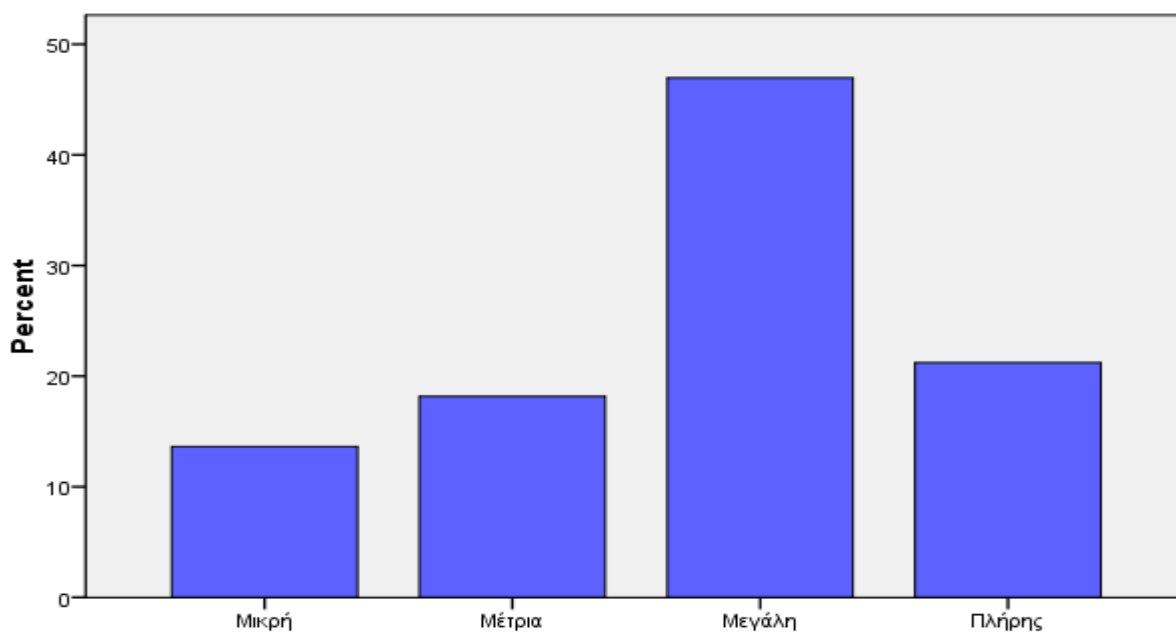
Έκθεση Αναφοράς Αναφορικά με τα ερωτηματολόγια της αξιολόγησης των διαδικασιών	
Αναθέτουσα Αρχή:	Εθνικό και Καποδιστριακό Πανεπιστήμιο Αθηνών /ΕΛΚΕ

## 9 Έγκαιρη και έγκυρη ενημέρωση για τις αλλαγές στη διαδικασία αξιολόγησης

Έγκαιρη και έγκυρη ενημέρωση για τις αλλαγές στη διαδικασία αξιολόγησης

	Frequency	Percent	Valid Percent	Cumulative Percent
Valid Μικρή	9	13.6	13.6	13.6
Μέτρια	12	18.2	18.2	31.8
Μεγάλη	31	47.0	47.0	78.8
Πλήρης	14	21.2	21.2	100.0
Total	66	100.0	100.0	

Έγκαιρη και έγκυρη ενημέρωση για τις αλλαγές στη διαδικασία αξιολόγησης



Έγκαιρη και έγκυρη ενημέρωση για τις αλλαγές στη διαδικασία αξιολόγησης

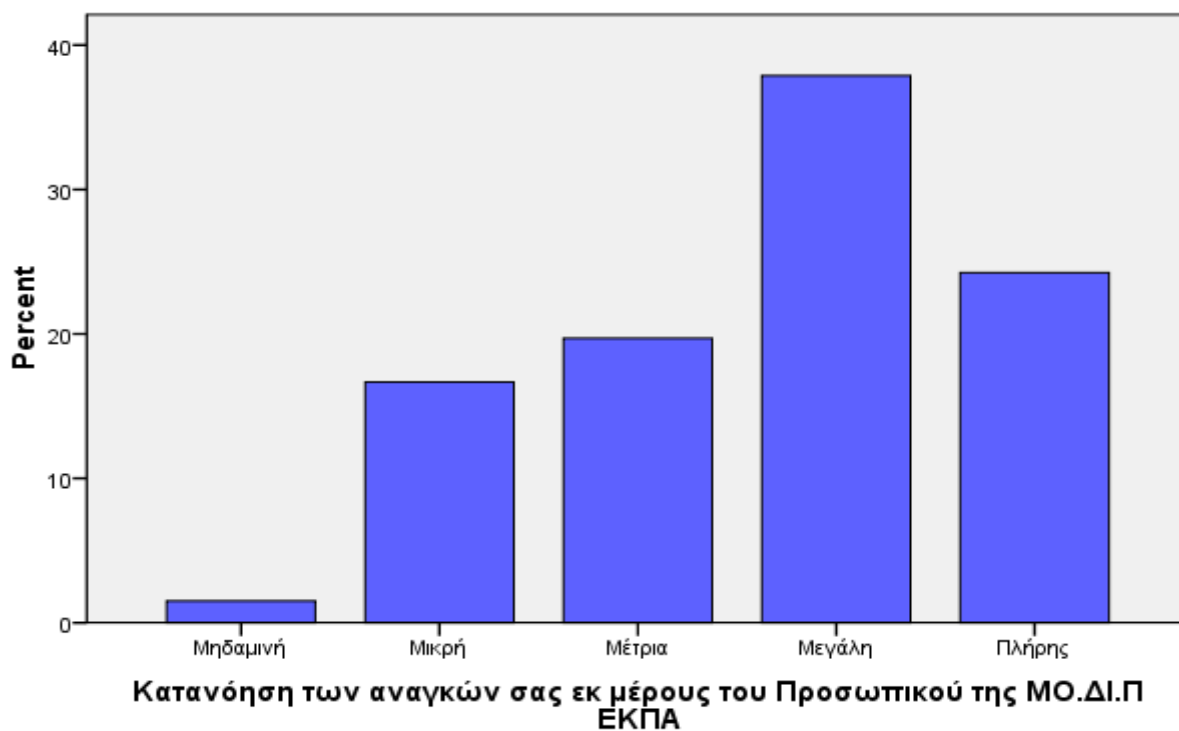
Έκθεση Αναφοράς Αναφορικά με τα ερωτηματολόγια της αξιολόγησης των διαδικασιών	
Αναθέτουσα Αρχή:	Εθνικό και Καποδιστριακό Πανεπιστήμιο Αθηνών /ΕΛΚΕ

### 10 Κατανόηση των αναγκών σας εκ μέρους του Προσωπικού της ΜΟ.ΔΙ.Π ΕΚΠΑ

Κατανόηση των αναγκών σας εκ μέρους του Προσωπικού της ΜΟ.ΔΙ.Π ΕΚΠΑ

		Frequency	Percent	Valid Percent	Cumulative Percent
Valid	Μηδαμινή	1	1.5	1.5	1.5
	Μικρή	11	16.7	16.7	18.2
	Μέτρια	13	19.7	19.7	37.9
	Μεγάλη	25	37.9	37.9	75.8
	Πλήρης	16	24.2	24.2	100.0
	Total	66	100.0	100.0	

Κατανόηση των αναγκών σας εκ μέρους του Προσωπικού της ΜΟ.ΔΙ.Π ΕΚΠΑ



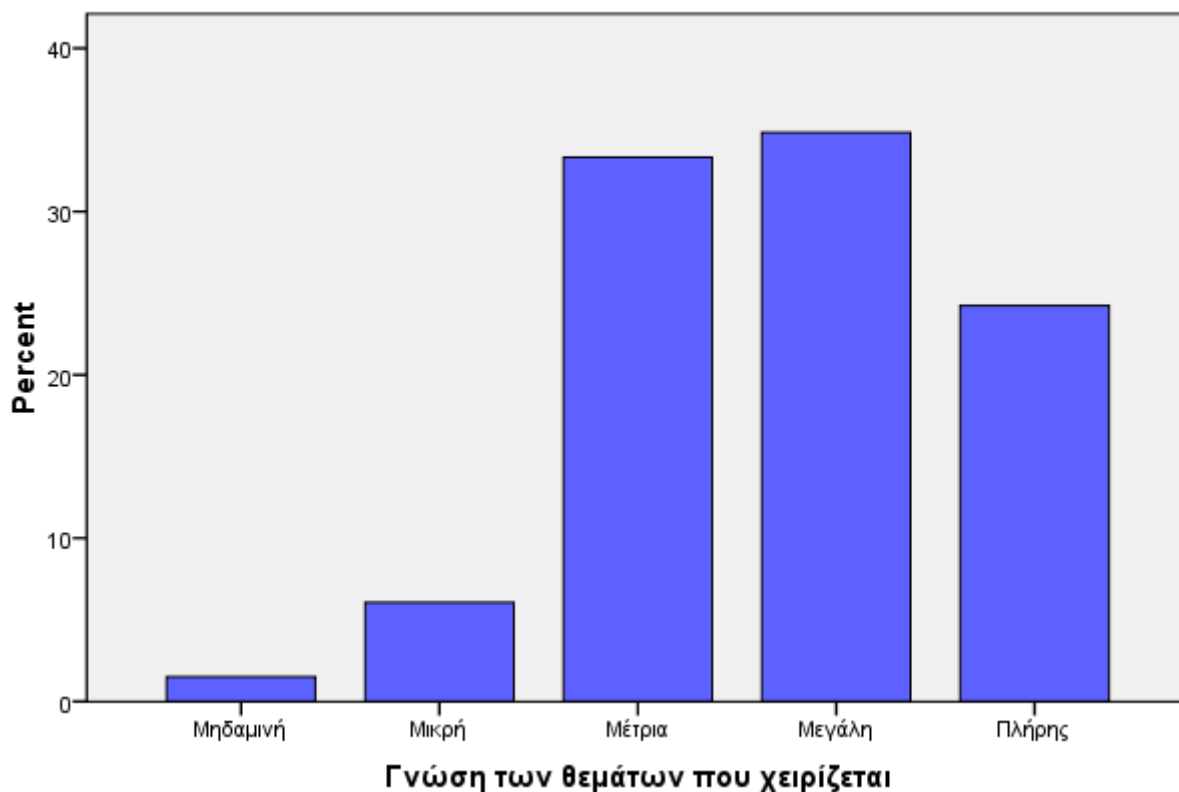
Έκθεση Αναφοράς Αναφορικά με τα ερωτηματολόγια της αξιολόγησης των διαδικασιών	
Αναθέτουσα Αρχή:	Εθνικό και Καποδιστριακό Πανεπιστήμιο Αθηνών /ΕΛΚΕ

## 11 Γνώση των θεμάτων που χειρίζεται

Γνώση των θεμάτων που χειρίζεται

		Frequency	Percent	Valid Percent	Cumulative Percent
Valid	Μηδαμινή	1	1.5	1.5	1.5
	Μικρή	4	6.1	6.1	7.6
	Μέτρια	22	33.3	33.3	40.9
	Μεγάλη	23	34.8	34.8	75.8
	Πλήρης	16	24.2	24.2	100.0
	Total	66	100.0	100.0	

Γνώση των θεμάτων που χειρίζεται





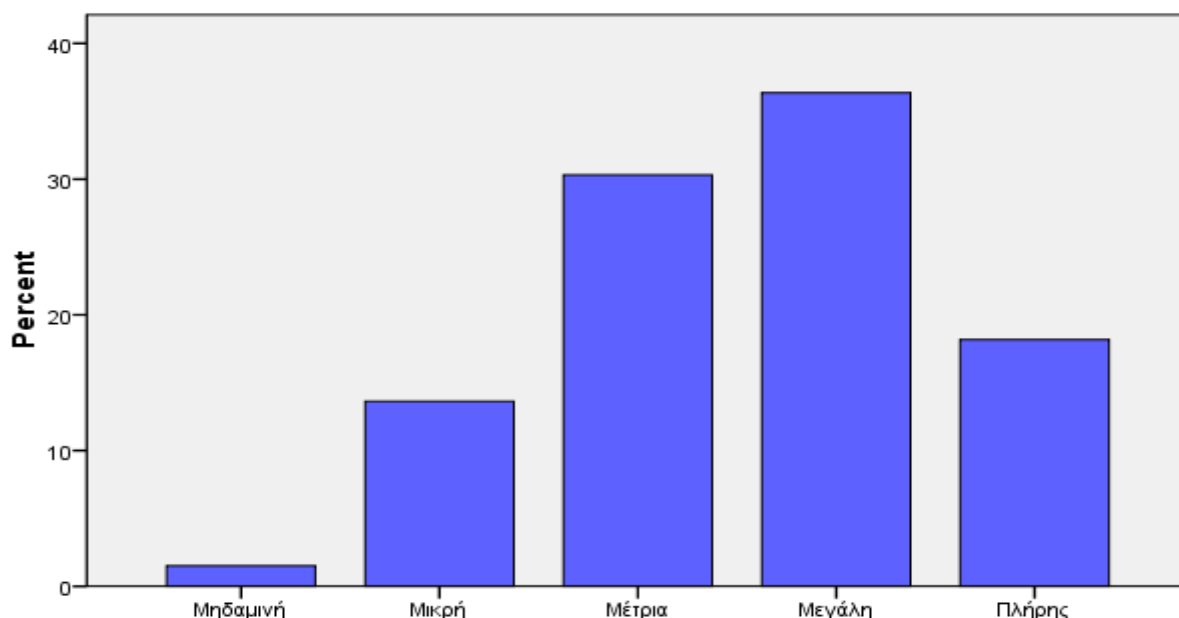
Έκθεση Αναφοράς Αναφορικά με τα ερωτηματολόγια της αξιολόγησης των διαδικασιών	
Αναθέτουσα Αρχή:	Εθνικό και Καποδιστριακό Πανεπιστήμιο Αθηνών /ΕΛΚΕ

## 12 Επεξήγηση λεπτομερειών της διαδικασίας και πιθανών προβλημάτων που εμφανίζονται σε αυτήν:

Επεξήγηση λεπτομερειών της διαδικασίας και πιθανών προβλημάτων που εμφανίζονται σε αυτήν:

	Frequency	Percent	Valid Percent	Cumulative Percent
Valid Μηδαμινή	1	1.5	1.5	1.5
Μικρή	9	13.6	13.6	15.2
Μέτρια	20	30.3	30.3	45.5
Μεγάλη	24	36.4	36.4	81.8
Πλήρης	12	18.2	18.2	100.0
Total	66	100.0	100.0	

Επεξήγηση λεπτομερειών της διαδικασίας και πιθανών προβλημάτων που εμφανίζονται σε αυτήν:



Επεξήγηση λεπτομερειών της διαδικασίας και πιθανών προβλημάτων που εμφανίζονται σε αυτήν:

Έκθεση Αναφοράς Αναφορικά με τα ερωτηματολόγια της αξιολόγησης των διαδικασιών	
Αναθέτουσα Αρχή:	Εθνικό και Καποδιστριακό Πανεπιστήμιο Αθηνών /ΕΛΚΕ

### 13 Συμπεριφορά του προσωπικού-Διάθεση

Συμπεριφορά του προσωπικού-Διάθεση

	Frequency	Percent	Valid Percent	Cumulative Percent
Valid Μηδαμινή	1	1.5	1.5	1.5
Μικρή	6	9.1	9.1	10.6
Μέτρια	20	30.3	30.3	40.9
Μεγάλη	20	30.3	30.3	71.2
Πλήρης	19	28.8	28.8	100.0
Total	66	100.0	100.0	

Συμπεριφορά του προσωπικού-Διάθεση



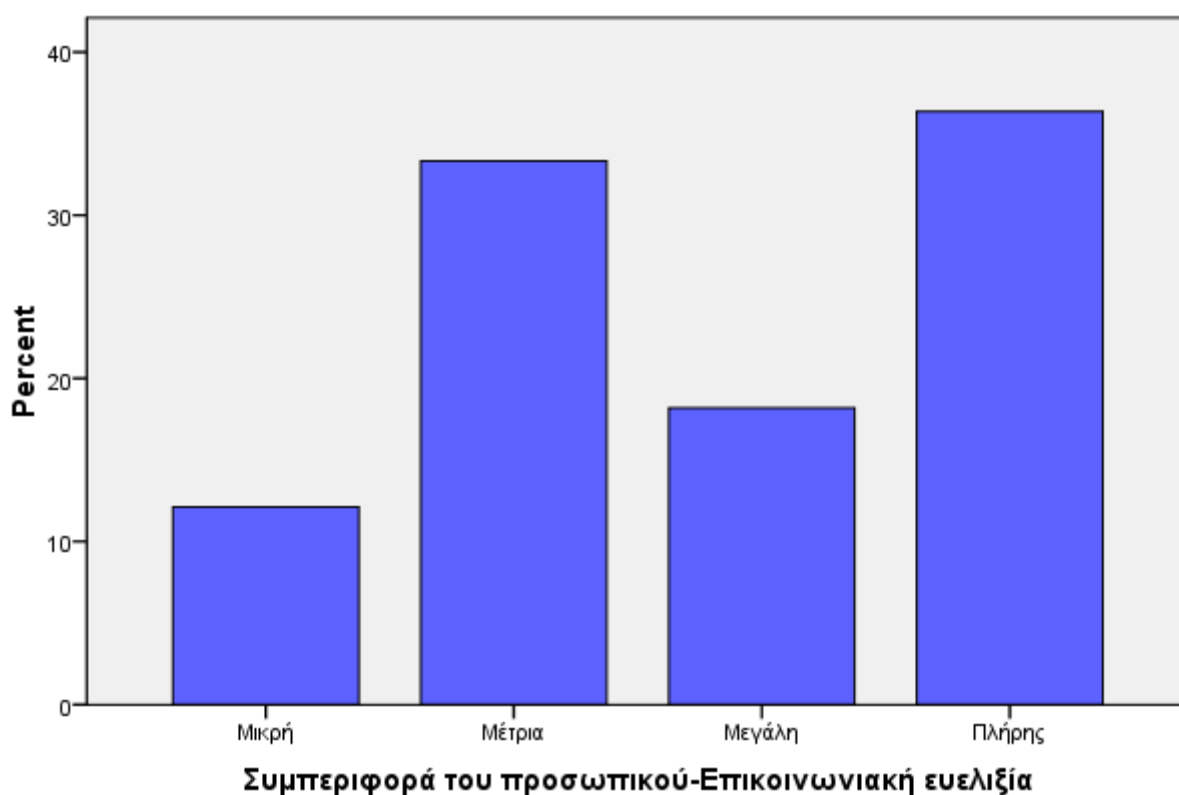
Έκθεση Αναφοράς Αναφορικά με τα ερωτηματολόγια της αξιολόγησης των διαδικασιών	
Αναθέτουσα Αρχή:	Εθνικό και Καποδιστριακό Πανεπιστήμιο Αθηνών /ΕΛΚΕ

### 14 Συμπεριφορά του προσωπικού-Επικοινωνιακή ευελιξία

Συμπεριφορά του προσωπικού-Επικοινωνιακή ευελιξία

	Frequency	Percent	Valid Percent	Cumulative Percent
Valid Μικρή	8	12.1	12.1	12.1
Μέτρια	22	33.3	33.3	45.5
Μεγάλη	12	18.2	18.2	63.6
Πλήρης	24	36.4	36.4	100.0
Total	66	100.0	100.0	

Συμπεριφορά του προσωπικού-Επικοινωνιακή ευελιξία



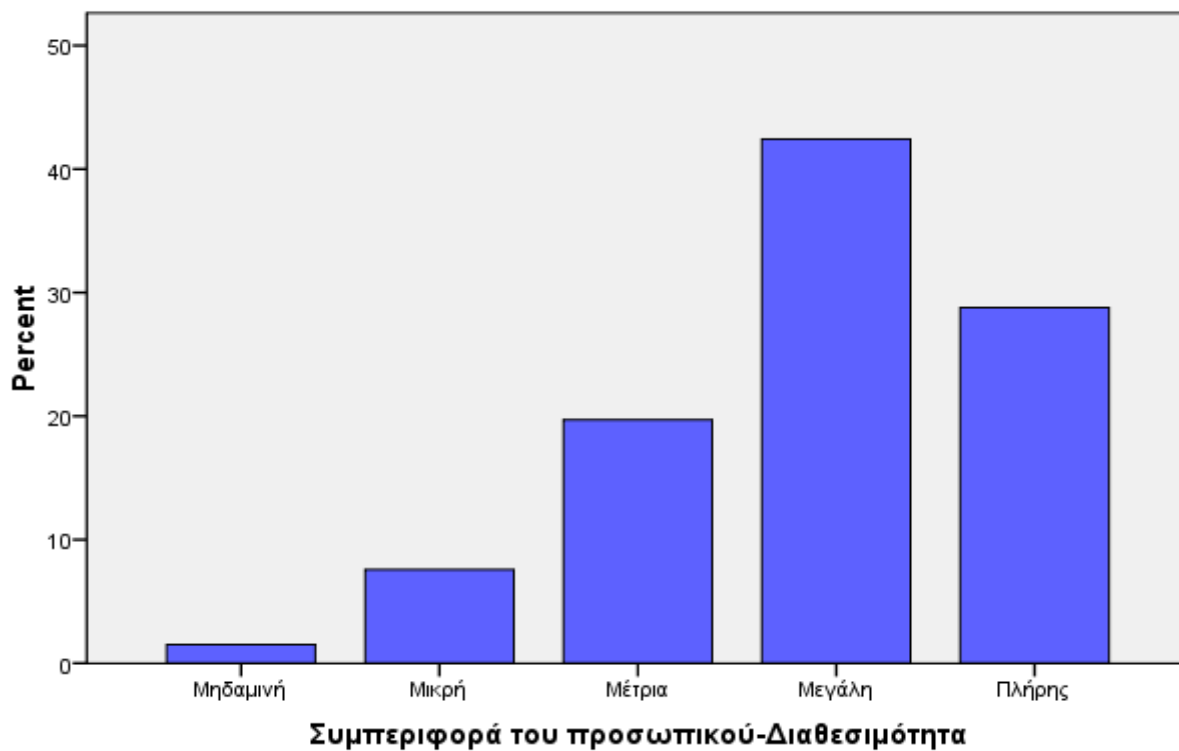
Έκθεση Αναφοράς Αναφορικά με τα ερωτηματολόγια της αξιολόγησης των διαδικασιών	
Αναθέτουσα Αρχή:	Εθνικό και Καποδιστριακό Πανεπιστήμιο Αθηνών /ΕΛΚΕ

## 15 Συμπεριφορά του προσωπικού-Διαθεσιμότητα

Συμπεριφορά του προσωπικού-Διαθεσιμότητα

	Frequency	Percent	Valid Percent	Cumulative Percent
Valid Μηδαμινή	1	1.5	1.5	1.5
Μικρή	5	7.6	7.6	9.1
Μέτρια	13	19.7	19.7	28.8
Μεγάλη	28	42.4	42.4	71.2
Πλήρης	19	28.8	28.8	100.0
Total	66	100.0	100.0	

Συμπεριφορά του προσωπικού-Διαθεσιμότητα



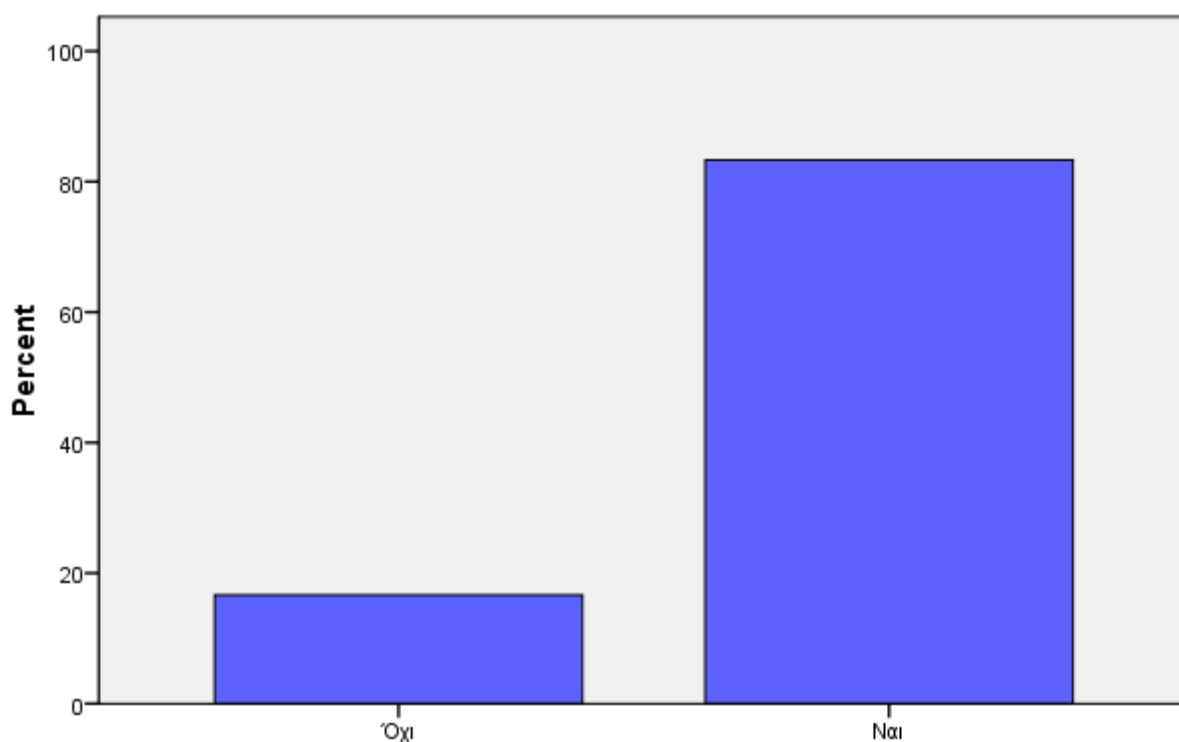
Έκθεση Αναφοράς Αναφορικά με τα ερωτηματολόγια της αξιολόγησης των διαδικασιών	
Αναθέτουσα Αρχή:	Εθνικό και Καποδιστριακό Πανεπιστήμιο Αθηνών /ΕΛΚΕ

### 16 Συνεργάστηκα με: Ομάδα Επιστημονικής Υποστήριξης

Συνεργάστηκα με: Ομάδα Επιστημονικής Υποστήριξης

		Frequency	Percent	Valid Percent	Cumulative Percent
Valid	Όχι	11	16.7	16.7	16.7
	Ναι	55	83.3	83.3	100.0
	Total	66	100.0	100.0	

Συνεργάστηκα με: Ομάδα Επιστημονικής Υποστήριξης



Συνεργάστηκα με: Ομάδα Επιστημονικής Υποστήριξης

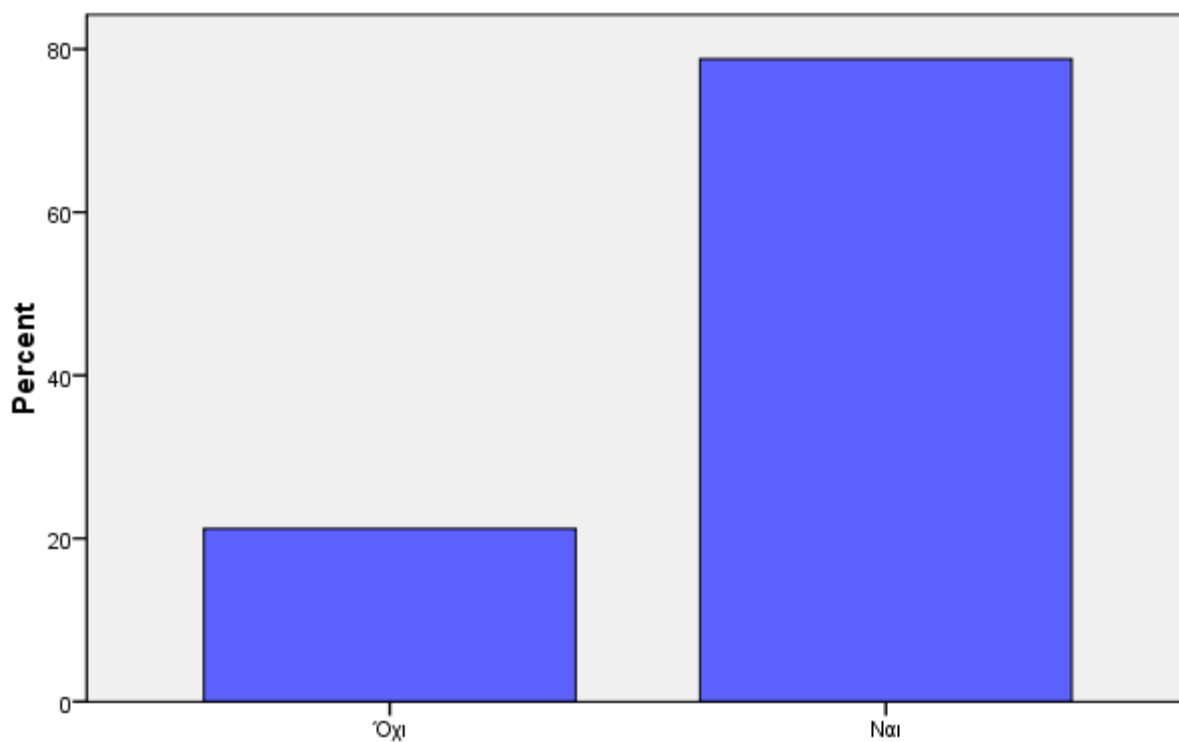
Έκθεση Αναφοράς Αναφορικά με τα ερωτηματολόγια της αξιολόγησης των διαδικασιών	
Αναθέτουσα Αρχή:	Εθνικό και Καποδιστριακό Πανεπιστήμιο Αθηνών /ΕΛΚΕ

### 17 Συνεργάστηκα με: Γραμματεία - Διοικητική Υποστήριξη

Συνεργάστηκα με: Γραμματεία - Διοικητική Υποστήριξη

		Frequency	Percent	Valid Percent	Cumulative Percent
Valid	Όχι	14	21.2	21.2	21.2
	Ναι	52	78.8	78.8	100.0
	Total	66	100.0	100.0	

Συνεργάστηκα με: Γραμματεία - Διοικητική Υποστήριξη



Συνεργάστηκα με: Γραμματεία - Διοικητική Υποστήριξη

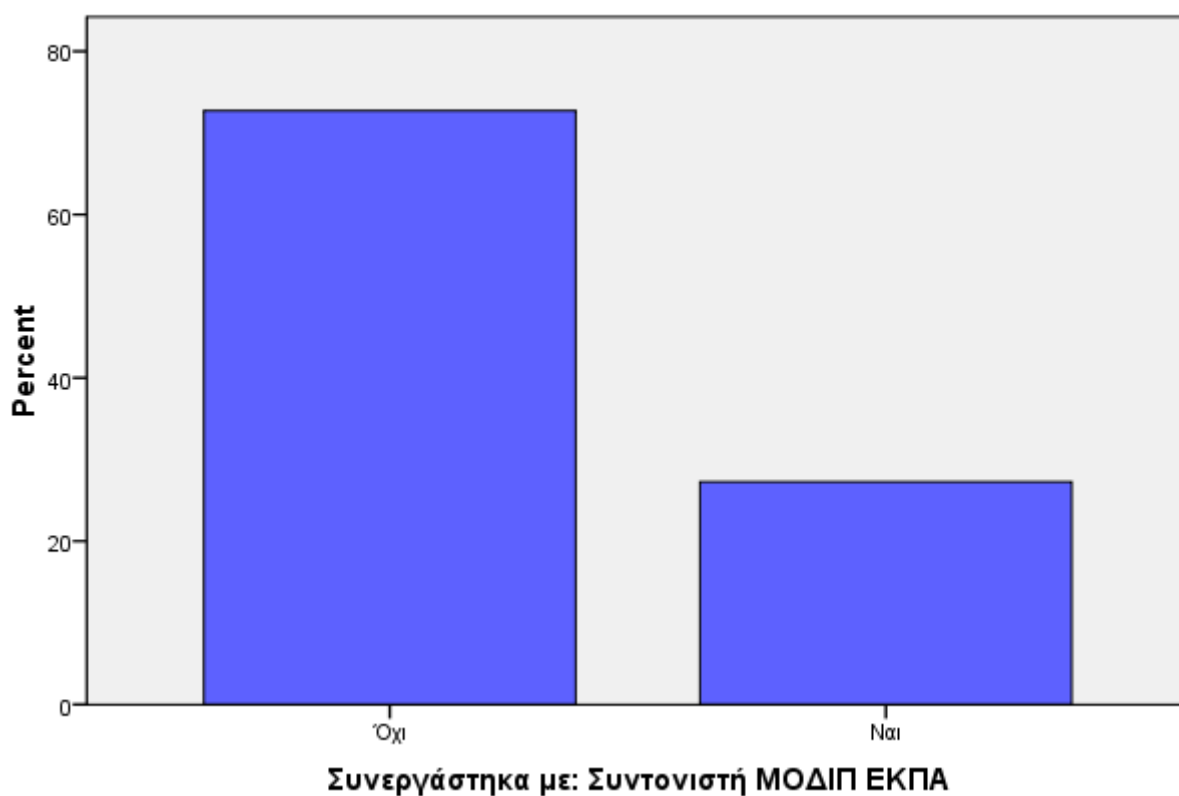
Έκθεση Αναφοράς Αναφορικά με τα ερωτηματολόγια της αξιολόγησης των διαδικασιών	
Αναθέτουσα Αρχή:	Εθνικό και Καποδιστριακό Πανεπιστήμιο Αθηνών /ΕΛΚΕ

### 18 Συνεργάστηκα με: Συντονιστή ΜΟΔΙΠ ΕΚΠΑ

Συνεργάστηκα με: Συντονιστή ΜΟΔΙΠ ΕΚΠΑ

		Frequency	Percent	Valid Percent	Cumulative Percent
Valid	Όχι	48	72.7	72.7	72.7
	Ναι	18	27.3	27.3	100.0
	Total	66	100.0	100.0	

Συνεργάστηκα με: Συντονιστή ΜΟΔΙΠ ΕΚΠΑ



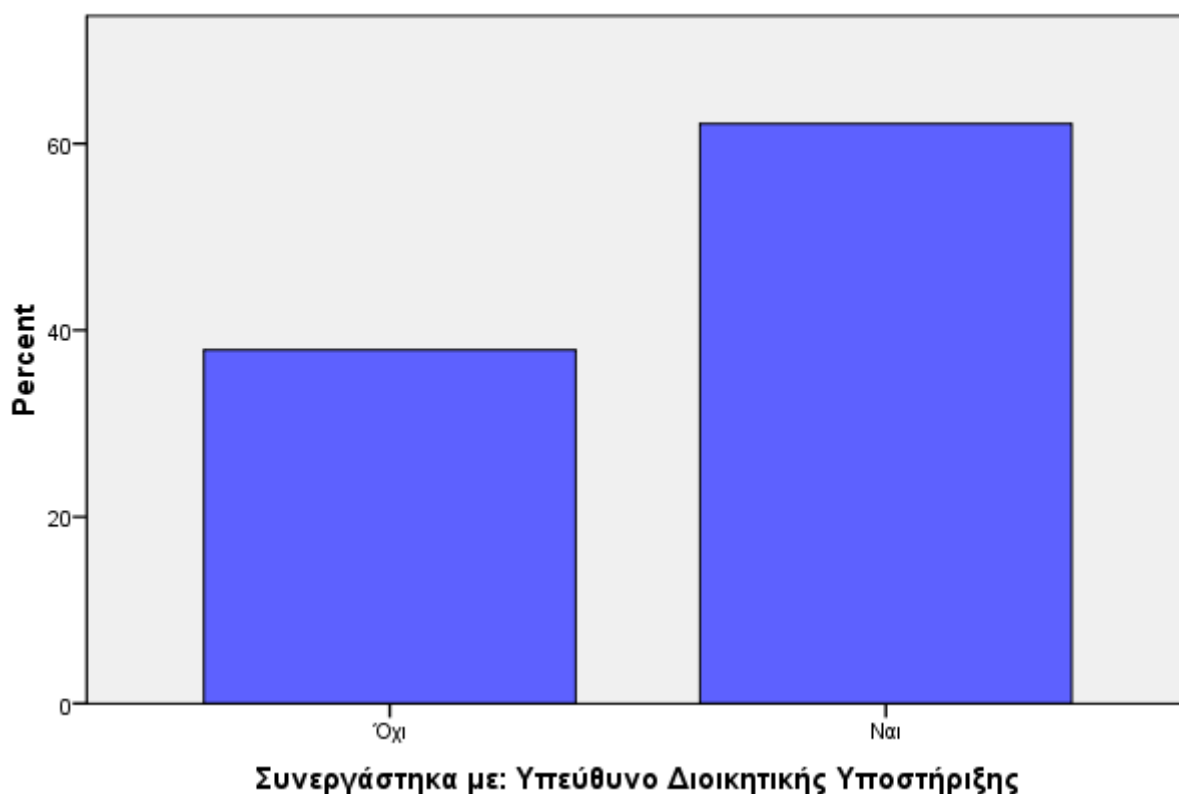
Έκθεση Αναφοράς Αναφορικά με τα ερωτηματολόγια της αξιολόγησης των διαδικασιών	
Αναθέτουσα Αρχή:	Εθνικό και Καποδιστριακό Πανεπιστήμιο Αθηνών /ΕΛΚΕ

### 19 Συνεργάστηκα με: Υπεύθυνο Διοικητικής Υποστήριξης

Συνεργάστηκα με: Υπεύθυνο Διοικητικής Υποστήριξης

		Frequency	Percent	Valid Percent	Cumulative Percent
Valid	Όχι	25	37.9	37.9	37.9
	Ναι	41	62.1	62.1	100.0
	Total	66	100.0	100.0	

Συνεργάστηκα με: Υπεύθυνο Διοικητικής Υποστήριξης





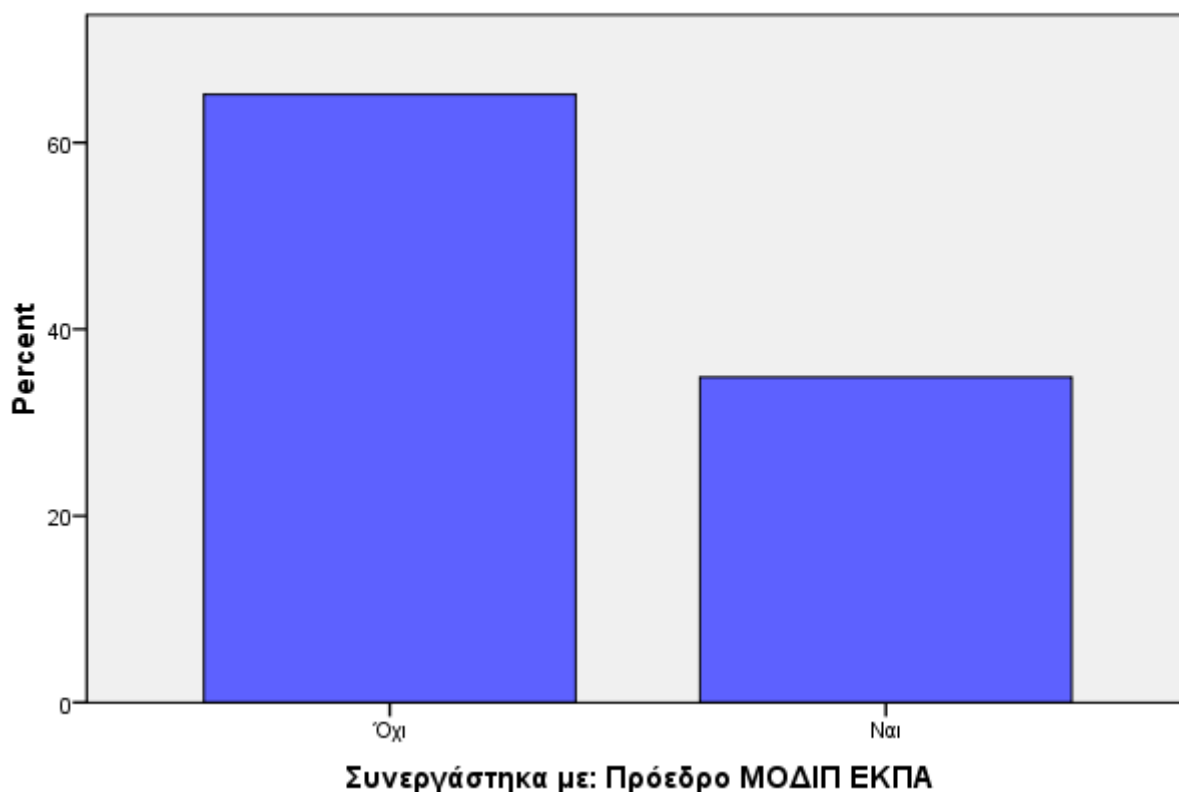
Έκθεση Αναφοράς Αναφορικά με τα ερωτηματολόγια της αξιολόγησης των διαδικασιών	
Αναθέτουσα Αρχή:	Εθνικό και Καποδιστριακό Πανεπιστήμιο Αθηνών /ΕΛΚΕ

## 20 Συνεργάστηκα με: Πρόεδρο ΜΟΔΙΠ ΕΚΠΑ

Συνεργάστηκα με: Πρόεδρο ΜΟΔΙΠ ΕΚΠΑ

		Frequency	Percent	Valid Percent	Cumulative Percent
Valid	Όχι	43	65.2	65.2	65.2
	Ναι	23	34.8	34.8	100.0
	Total	66	100.0	100.0	

Συνεργάστηκα με: Πρόεδρο ΜΟΔΙΠ ΕΚΠΑ



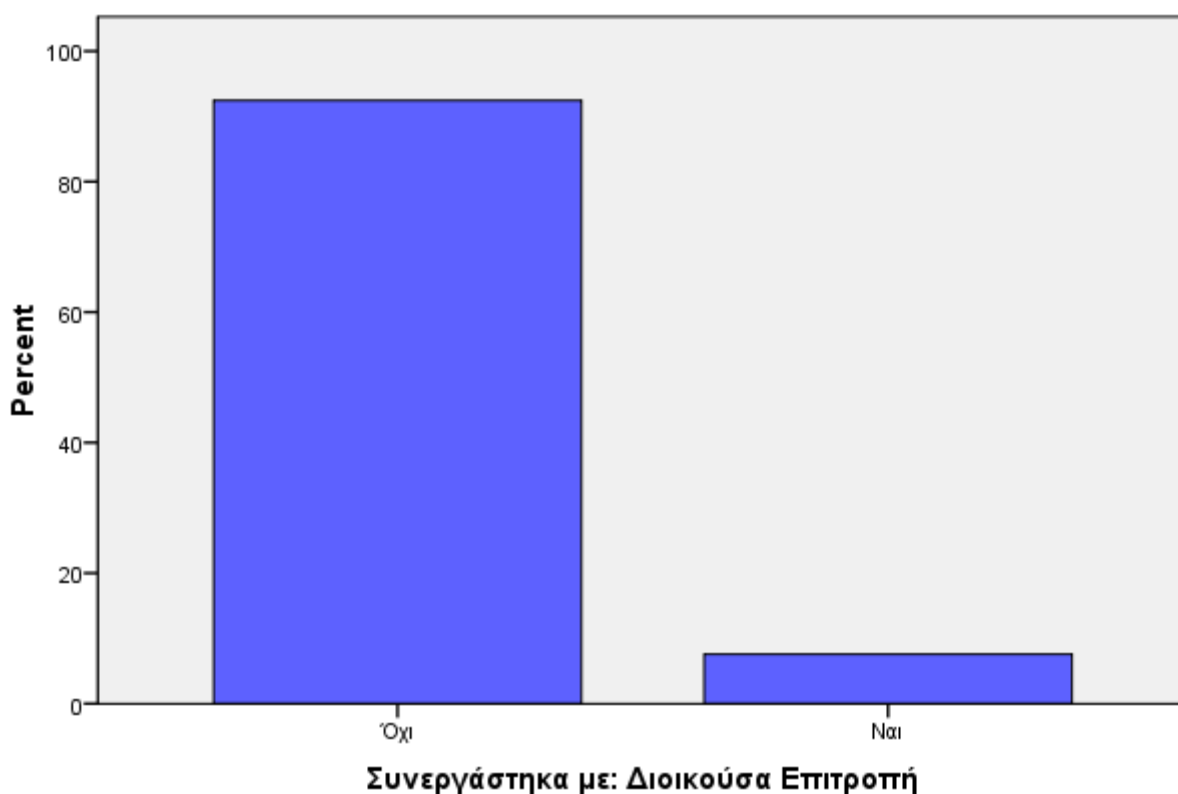
Έκθεση Αναφοράς Αναφορικά με τα ερωτηματολόγια της αξιολόγησης των διαδικασιών	
Αναθέτουσα Αρχή:	Εθνικό και Καποδιστριακό Πανεπιστήμιο Αθηνών /ΕΛΚΕ

## 21 Συνεργάστηκα με: Διοικούσα Επιτροπή

Συνεργάστηκα με: Διοικούσα Επιτροπή

		Frequency	Percent	Valid Percent	Cumulative Percent
Valid	Όχι	61	92.4	92.4	92.4
	Ναι	5	7.6	7.6	100.0
	Total	66	100.0	100.0	

Συνεργάστηκα με: Διοικούσα Επιτροπή



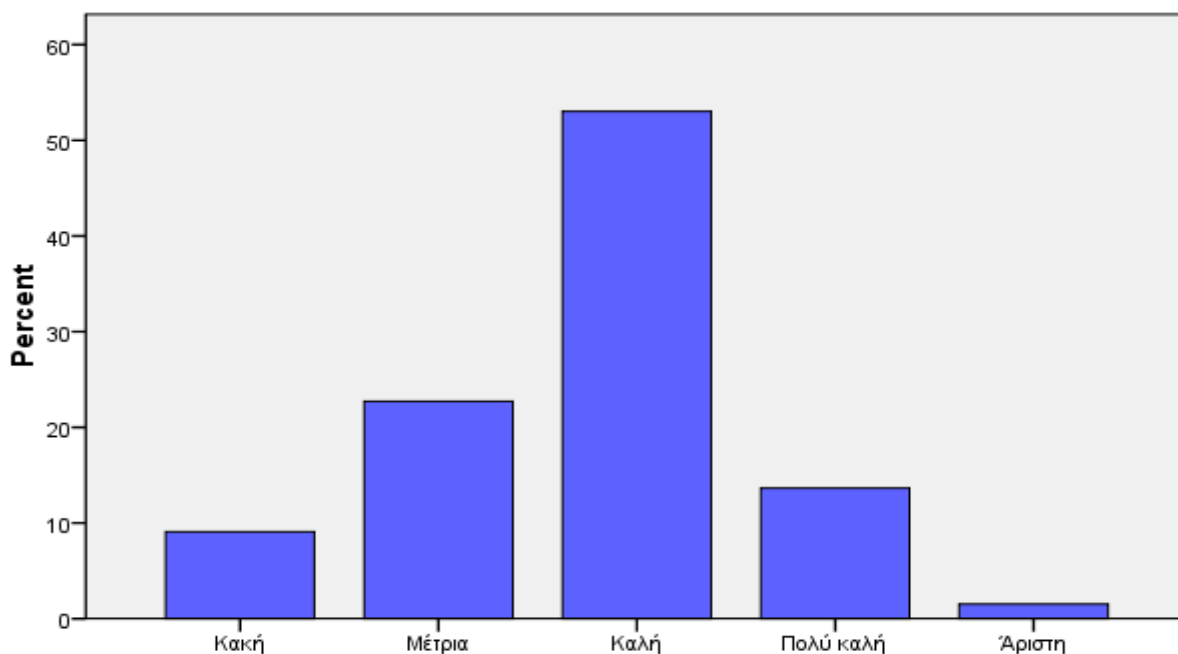
Έκθεση Αναφοράς Αναφορικά με τα ερωτηματολόγια της αξιολόγησης των διαδικασιών	
Αναθέτουσα Αρχή:	Εθνικό και Καποδιστριακό Πανεπιστήμιο Αθηνών /ΕΛΚΕ

**22 Ποια είναι η γνώμη σας σχετικά με το Πληροφοριακό Σύστημα της ΜΟ.ΔΙ.Π ΕΚΠΑ;**

Ποια είναι η γνώμη σας σχετικά με το Πληροφοριακό Σύστημα της ΜΟ.ΔΙ.Π ΕΚΠΑ;

	Frequency	Percent	Valid Percent	Cumulative Percent
Valid Κακή	6	9.1	9.1	9.1
Μέτρια	15	22.7	22.7	31.8
Καλή	35	53.0	53.0	84.8
Πολύ καλή	9	13.6	13.6	98.5
Άριστη	1	1.5	1.5	100.0
Total	66	100.0	100.0	

Ποια είναι η γνώμη σας σχετικά με το Πληροφοριακό Σύστημα της ΜΟ.ΔΙ.Π ΕΚΠΑ;



Ποια είναι η γνώμη σας σχετικά με το Πληροφοριακό Σύστημα της ΜΟ.ΔΙ.Π ΕΚΠΑ;

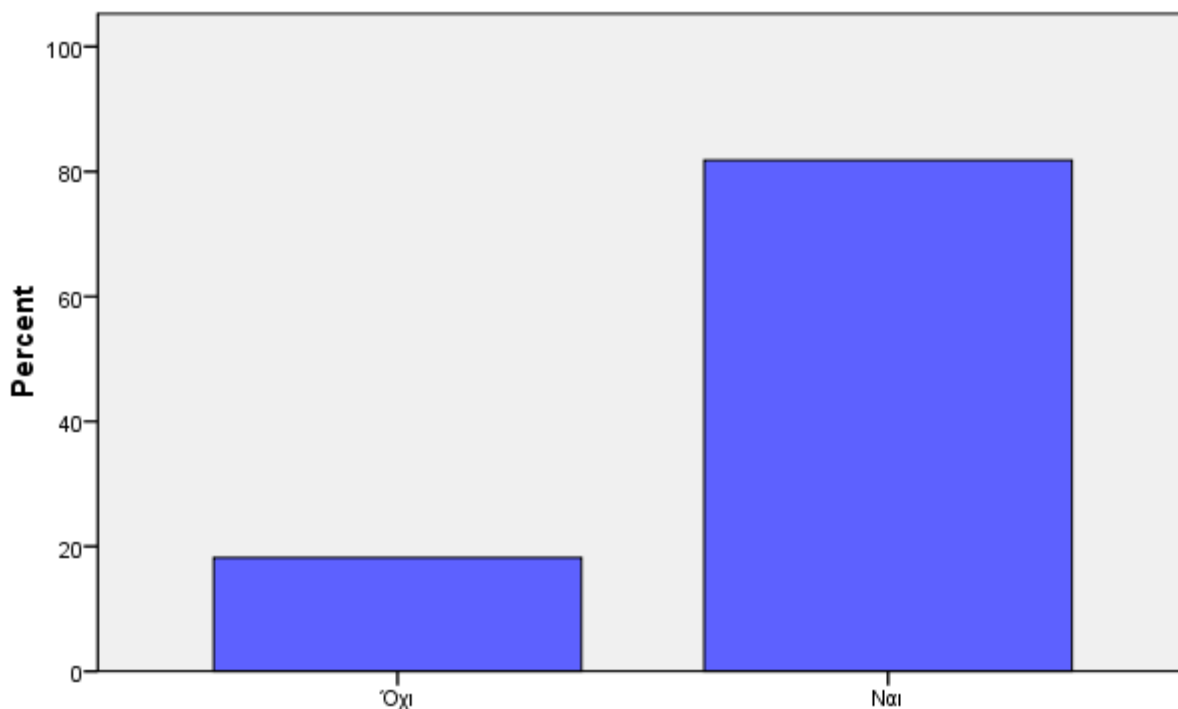
Έκθεση Αναφοράς Αναφορικά με τα ερωτηματολόγια της αξιολόγησης των διαδικασιών	
Αναθέτουσα Αρχή:	Εθνικό και Καποδιστριακό Πανεπιστήμιο Αθηνών /ΕΛΚΕ

**23 Θεωρείτε ότι το Πληροφοριακό Σύστημα δίνει προστιθέμενη αξία στην παροχή υπηρεσιών της Μονάδας;**

Θεωρείτε ότι το Πληροφοριακό Σύστημα δίνει προστιθέμενη αξία στην παροχή υπηρεσιών της Μονάδας;

		Frequency	Percent	Valid Percent	Cumulative Percent
Valid	Όχι	12	18.2	18.2	18.2
	Ναι	54	81.8	81.8	100.0
	Total	66	100.0	100.0	

Θεωρείτε ότι το Πληροφοριακό Σύστημα δίνει προστιθέμενη αξία στην παροχή υπηρεσιών της Μονάδας;



Θεωρείτε ότι το Πληροφοριακό Σύστημα δίνει προστιθέμενη αξία στην παροχή υπηρεσιών της Μονάδας;

Έκθεση Αναφοράς Αναφορικά με τα ερωτηματολόγια της αξιολόγησης των διαδικασιών	
Αναθέτουσα Αρχή:	Εθνικό και Καποδιστριακό Πανεπιστήμιο Αθηνών /ΕΛΚΕ

Με ιδιαίτερη εκτίμηση

**Εκ μέρους της EURASIAN PARTNERS**